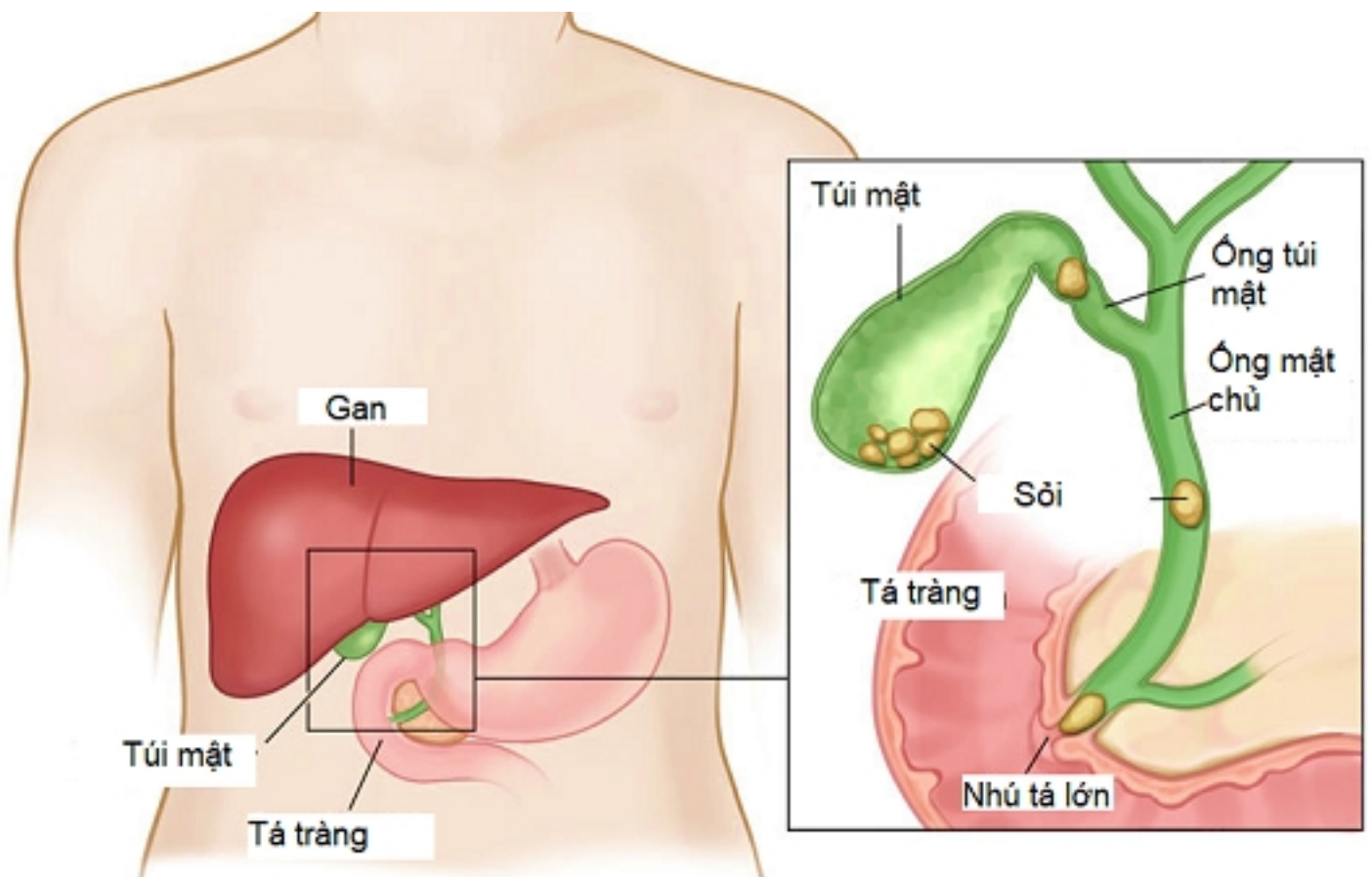


**Bs Huỳnh Minh Nhật -**

**I. GIỚI THIỆU**

Viêm đường mật cấp tính xảy ra khi hẹp đường mật, do nhiều nguyên nhân khác nhau: lành tính (thường là sỏi ống mật chủ) hoặc sỏiหิน di chuyển qua khe hở, dẫn đến tắc mật và nhiễm trùng đường mật. Hẹp/tắc nghẽn đường mật làm tăng áp lực trong hệ thống đường mật và đẩy các vi sinh vật hoặc các tế bào bạch cầu vào tuần hoàn chung gây ra phản ứng viêm toàn thân. Nguy cơ tử vong cao nếu tình trạng không được điều trị kháng sinh và giảm áp lực đường mật ngay lập tức bằng các phương pháp thích hợp. Do đó, cần chẩn đoán và đánh giá mức độ nghiêm trọng của viêm đường mật cấp.



## Cấp nhật chẩn đoán và phân loại viêm đường mật cấp theo Tokyo Guidelines 2018

Viết bởi Biên tập viên

Thứ 7, 29 Tháng 1 2020 09:48 - Lần cập nhật cuối Thứ 7, 29 Tháng 1 2020 09:54

---

[Xem tiếp tại đây](#)