

Rối loạn đông máu mắc phải do kháng đông liệu hành

Viết bởi Biên tập viên

Thứ sáu, 17 Tháng 7 2020 14:21 - Lần cập nhật cuối Thứ sáu, 17 Tháng 7 2020 14:30

Khoa HHTM -

Kháng đông liệu hành là những chất nội sinh ức chế đông máu, đó là những kháng thể có hiệu lực trung hòa các yếu tố đông máu trong cơ thể (như thể kháng thể chống lại yếu tố VIII hoặc yếu tố V) hoặc khả năng gây đông của phospholipid. Kháng đông thường thấy trên bệnh nhân bệnh lupus đỏ, nên gọi là kháng đông lupus, tuy nhiên có thể nhận thấy trên một số bệnh lý khác.

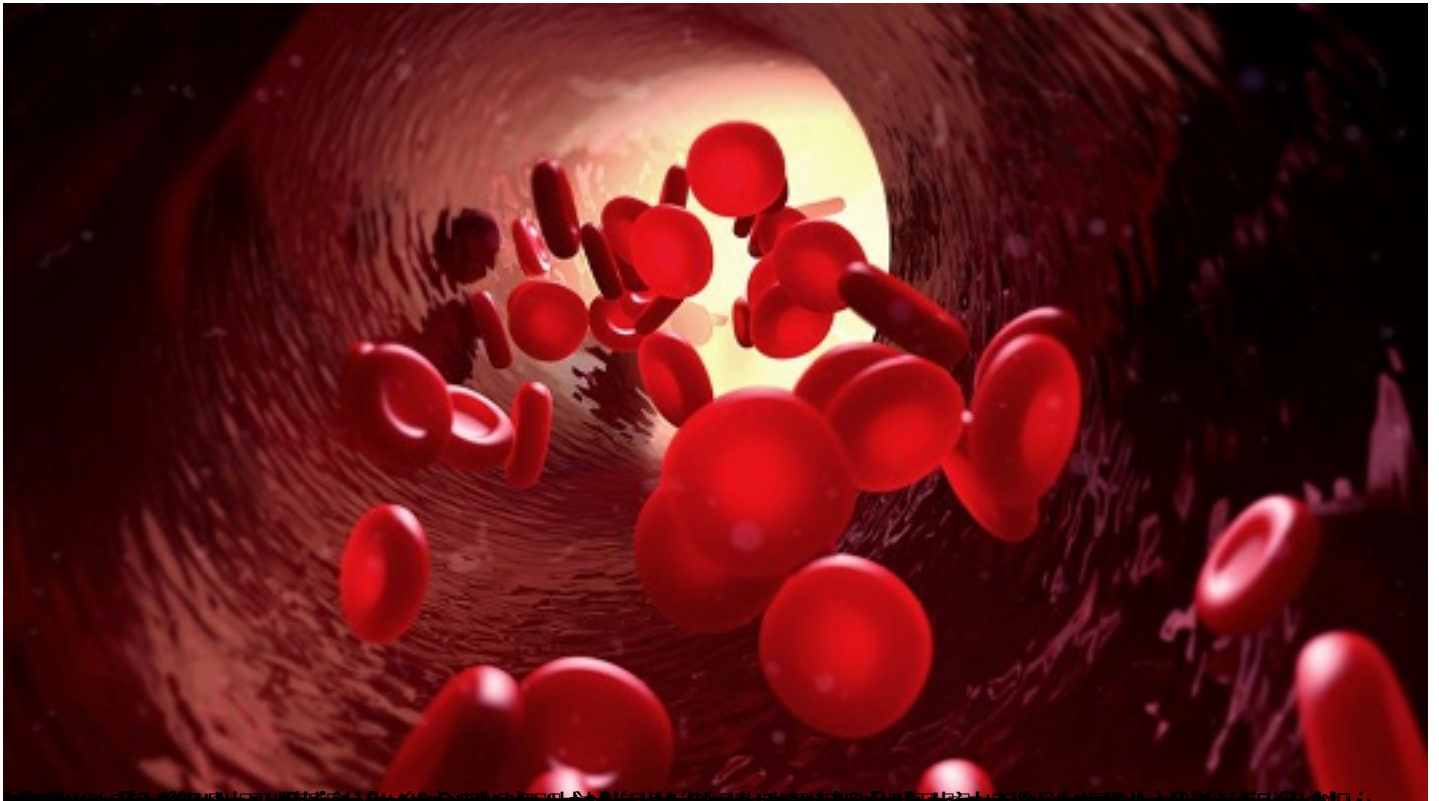
I. Kháng đông lupus (LA)

Kháng đông lupus là một trong những kháng thể kháng phospholipid [cũng bao gồm kháng thể anticardiolipin (aCL) và kháng thể kháng beta2-glycoprotein I (GP I)]. Kháng đông lupus là kháng thể đa dòng gồm: type IgG, IgM, IgA hoặc hỗn hợp có khả năng gây ra những hoạt tính tiêu đông máu của phospholipid in vitro và hậu quả là kéo dài một số test đông máu.. Kháng đông lupus gặp ở bệnh nhân bệnh nhân lupus ban đầu hoặc muộn. Sau đó nó còn được phát hiện ở nhiều bệnh lý tự miễn, nhiễm trùng, bệnh lý tân sinh (u ác tính, bệnh lý dòng lympho...) hoặc do các loại thuốc (phenothiazin, kháng sinh, procainamid...). Số lượng di truyền của kháng đông lupus thường thoáng qua trong bệnh nhiễm trùng và không có biểu hiện lâm sàng.

Rủi ro n đông máu m c ph i do kháng đông l u hành

Vi t b i Biên t p viên

Th sáu, 17 Tháng 7 2020 14:21 - L n c p nh t cu i Th sáu, 17 Tháng 7 2020 14:30



Copyright © 2020 by [unreadable text]. All rights reserved. This document is the property of [unreadable text] and is intended for [unreadable text]. No part of this document may be reproduced, stored in a retrieval system, or transmitted in any form or by any means, electronic, mechanical, photocopying, recording, or by any information storage and retrieval system, without the prior written permission of [unreadable text].