

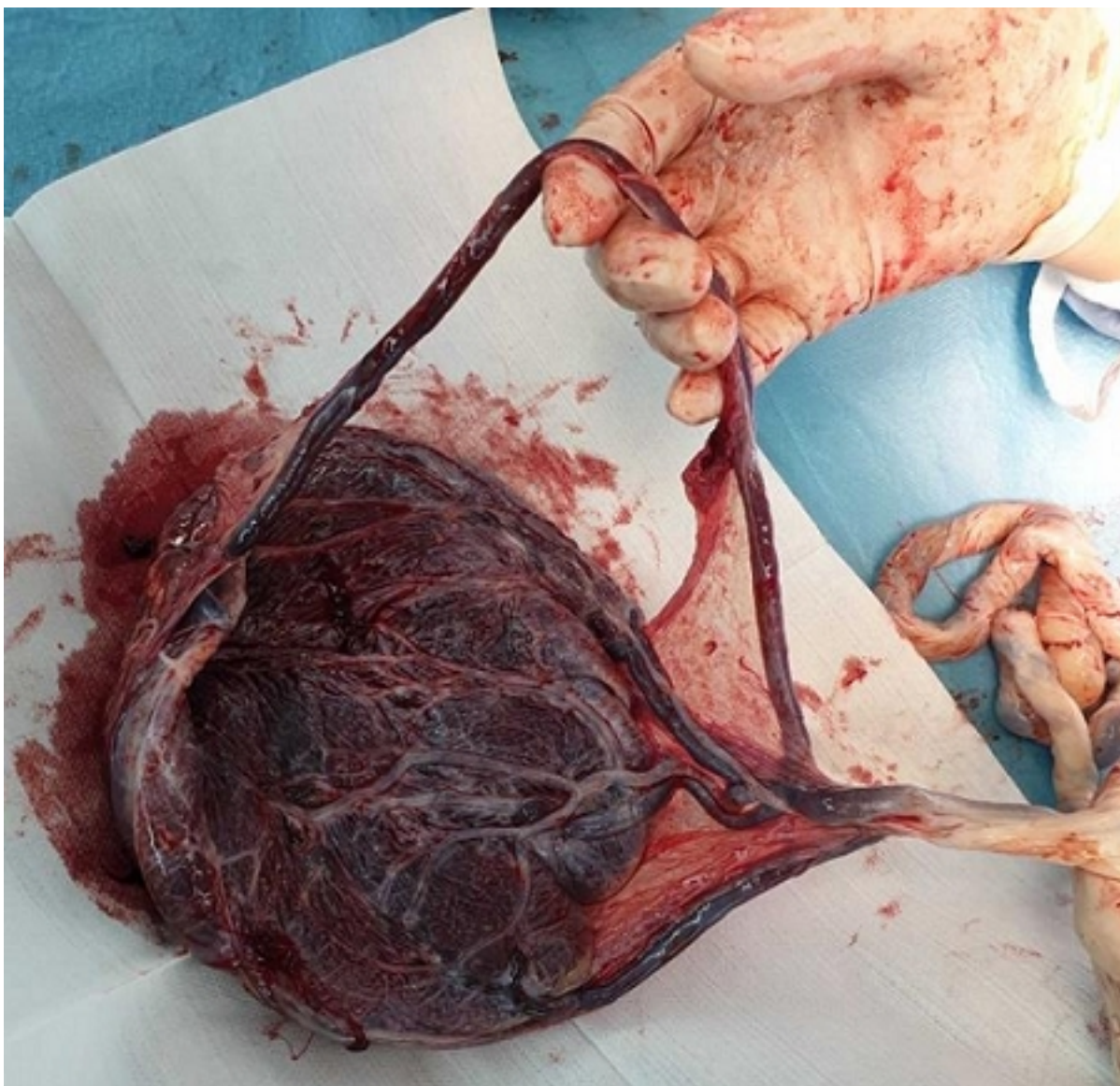
Mạch máu tử n đ o

Viết bởi Biên tập viên

Thứ 0, 11 Tháng 8 2021 20:42 - Lần cập nhật cuối Thứ 0, 11 Tháng 8 2021 20:48

Bs Ngô Thọ Vy -

Mạch máu tử n đ o là một tình trạng hiếm gặp trong thai kỳ. Không giống nhau tử n đ o, mạch máu tử n đ o không gây nguy cơ chính cho mẹ nhưng liên quan trực tiếp tới nguy cơ tử vong ở thai nhi. Tỷ lệ tử vong chu sinh của mẹ mạch máu tử n đ o là 75% - 100% nếu không được chẩn đoán sớm trước khi chuyển dạ. Chẩn đoán sớm mẹ mạch máu tử n đ o có vai trò quan trọng trong việc giảm tỷ lệ tử vong chu sinh.



1. Những gì bạn cần biết

1.1. Dây rốn

Dây rốn được hình thành bình thường có hai động mạch đi kèm một tĩnh mạch, nguyên do là tĩnh mạch rốn bên phải thường bị biến mất trong giai đoạn sớm của thai, chỉ để lại tĩnh mạch bên trái. Lúc sinh dây rốn bình thường có đường kính khoảng 2 cm và dài khoảng 50 cm. Cấu trúc bên ngoài vào trong của dây rốn bắt đầu là lớp niêm mạc, sau đó là lớp vỏ Wharton bao quanh các mạch máu của dây rốn và nằm trong lớp vỏ là 2 động mạch rốn và 1 tĩnh mạch rốn. Vỏ Wharton như một lớp đệm bảo vệ giúp cho các mạch máu rốn không bị tắc nghẽn hoàn toàn khi dây rốn bị đè ép, xoắn và chèn ép lại sự giãn của dây rốn khi thai nhi co bóp và do đó cung cấp. Dây rốn thường xoắn, 2 động mạch cuộn quanh trục của tĩnh mạch rốn, tạo nên các vòng xoắn. Dây rốn không có mạch máu nuôi dưỡng riêng, sự dinh dưỡng được thực hiện do sự thẩm thấu ngược lại.

[Xem tiếp tại đây](#)