

Siêu âm doppler động mạch thận

Vị trí bài Biên tập viên

Thứ năm, 25 Tháng 2 2021 15:07 - Lần cập nhật cuối Thứ năm, 25 Tháng 2 2021 15:21

Bs. Phan Tuấn Kiệt -

Hẹp động mạch thận (Renal artery stenosis) là sự thu hẹp lòng của động mạch thận, dẫn đến gây giảm lưu lượng tưới máu thận, làm tăng huyết áp, bên cạnh đó gây suy chức năng thận mãn và teo thận. Hẹp động mạch thận chiếm 5-10% của bệnh nguyên tăng huyết áp.

Hai nguyên nhân chính gây hẹp động mạch thận:

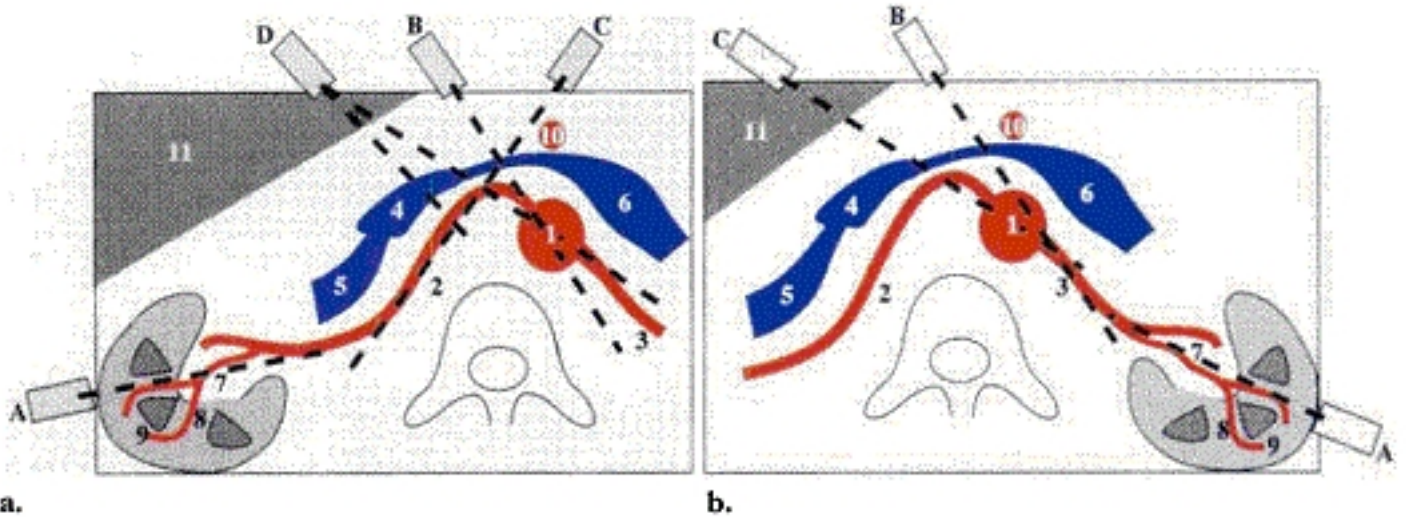
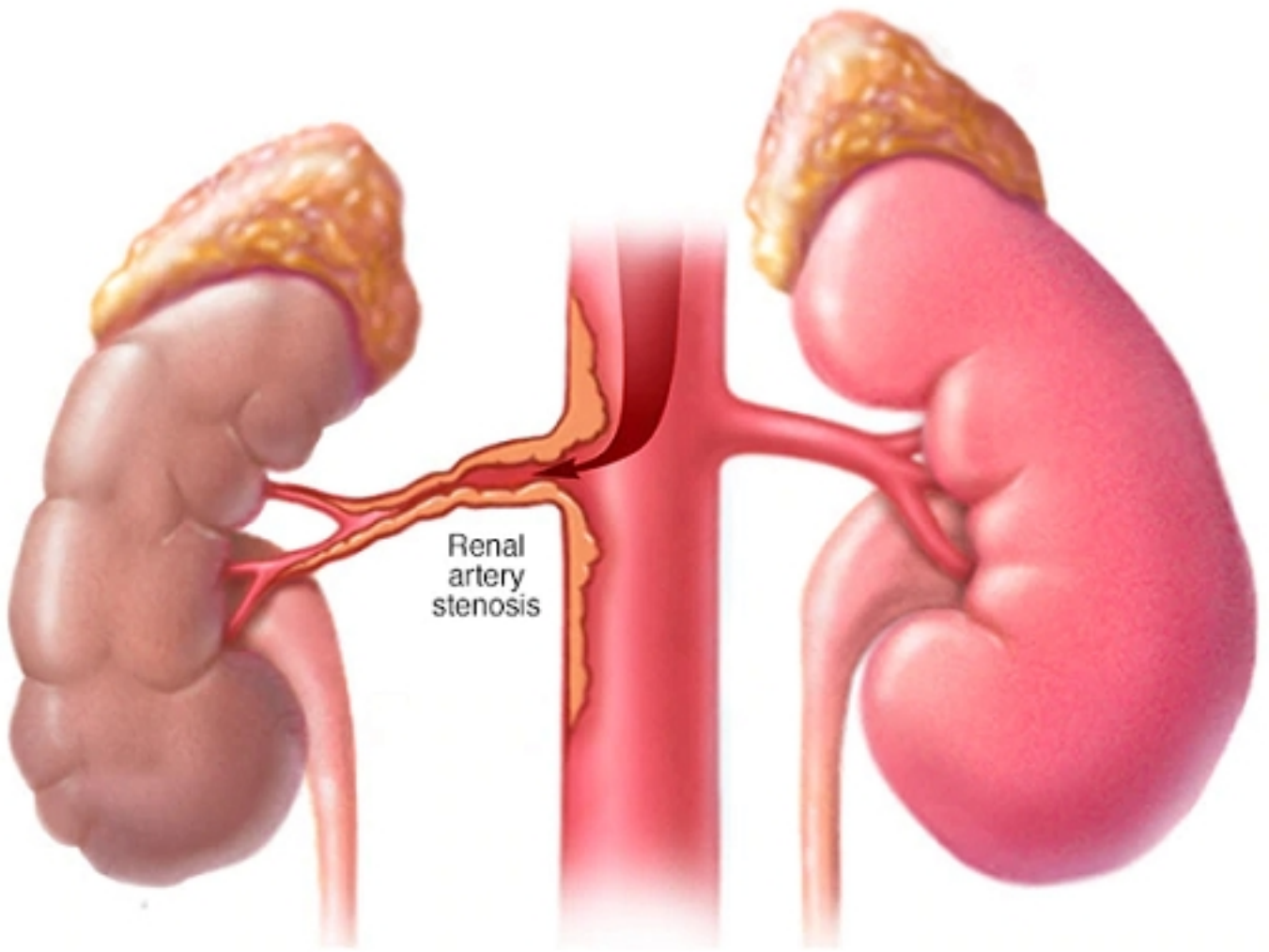
- Xơ vữa động mạch hay hẹp động mạch ở người già. Tồn tại khoảng 1/3 gần động mạch thận.
- Loạn sản động mạch thận do tác động của yếu tố trên thận. Tồn tại khoảng 2/3 đoạn xa động mạch thận.

Vài nguyên nhân khác: cục nghẽn mạch, bóc tách động mạch, viêm động mạch...

Siêu âm doppler đng mch thn

Vit bi Bienn tp vin

Thn nm, 25 Thng 2 2021 15:07 - Ln cp nh t cu i Thn nm, 25 Thng 2 2021 15:21

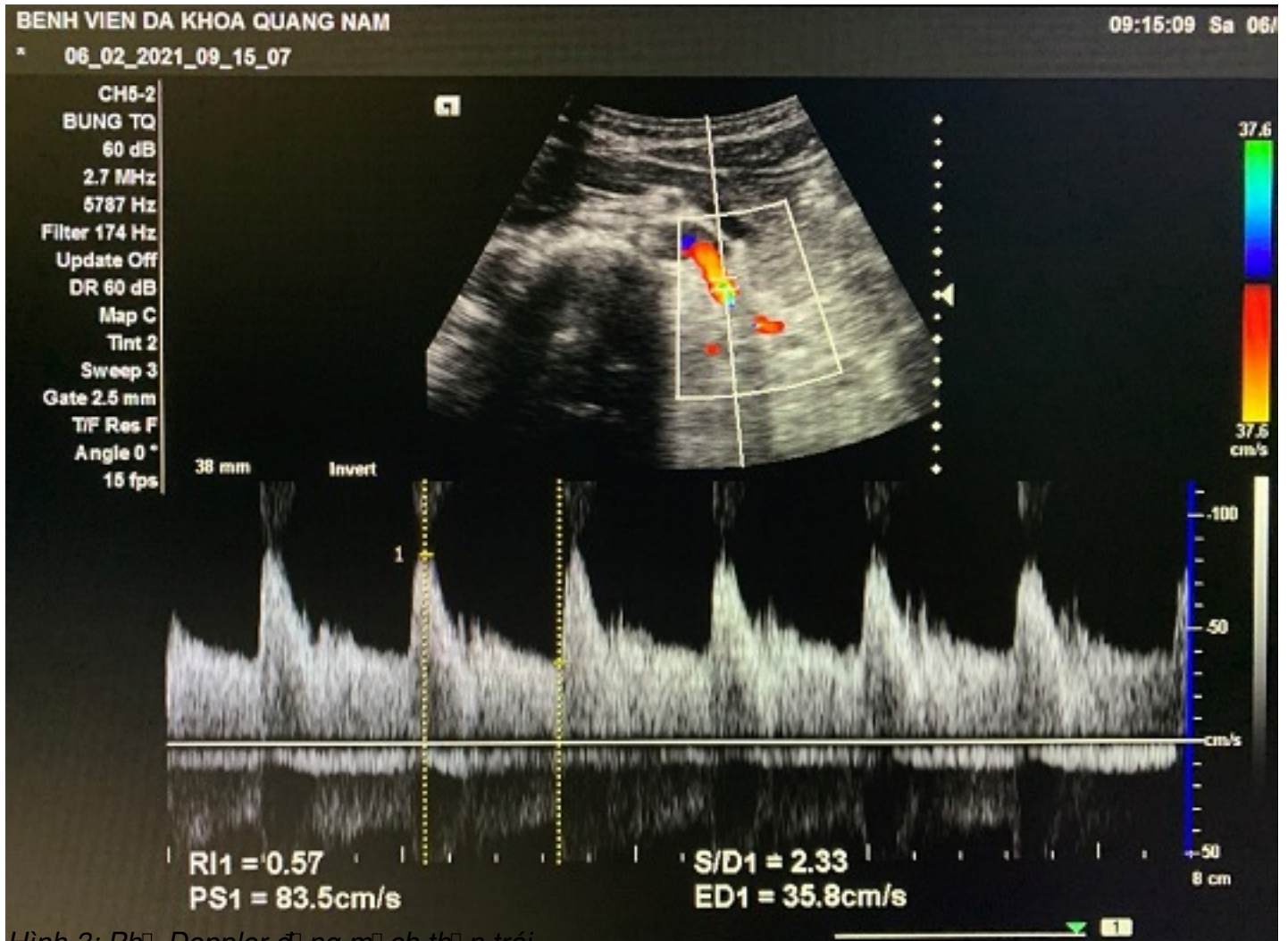


Hnh 2: V trit dt u d khi kh o s t đng mch thn.

Siêu âm doppler đng m ch th n

Vi t b i Biên t p viên

Th năm, 25 Tháng 2 2021 15:07 - L n c p nh t cu i Th năm, 25 Tháng 2 2021 15:21

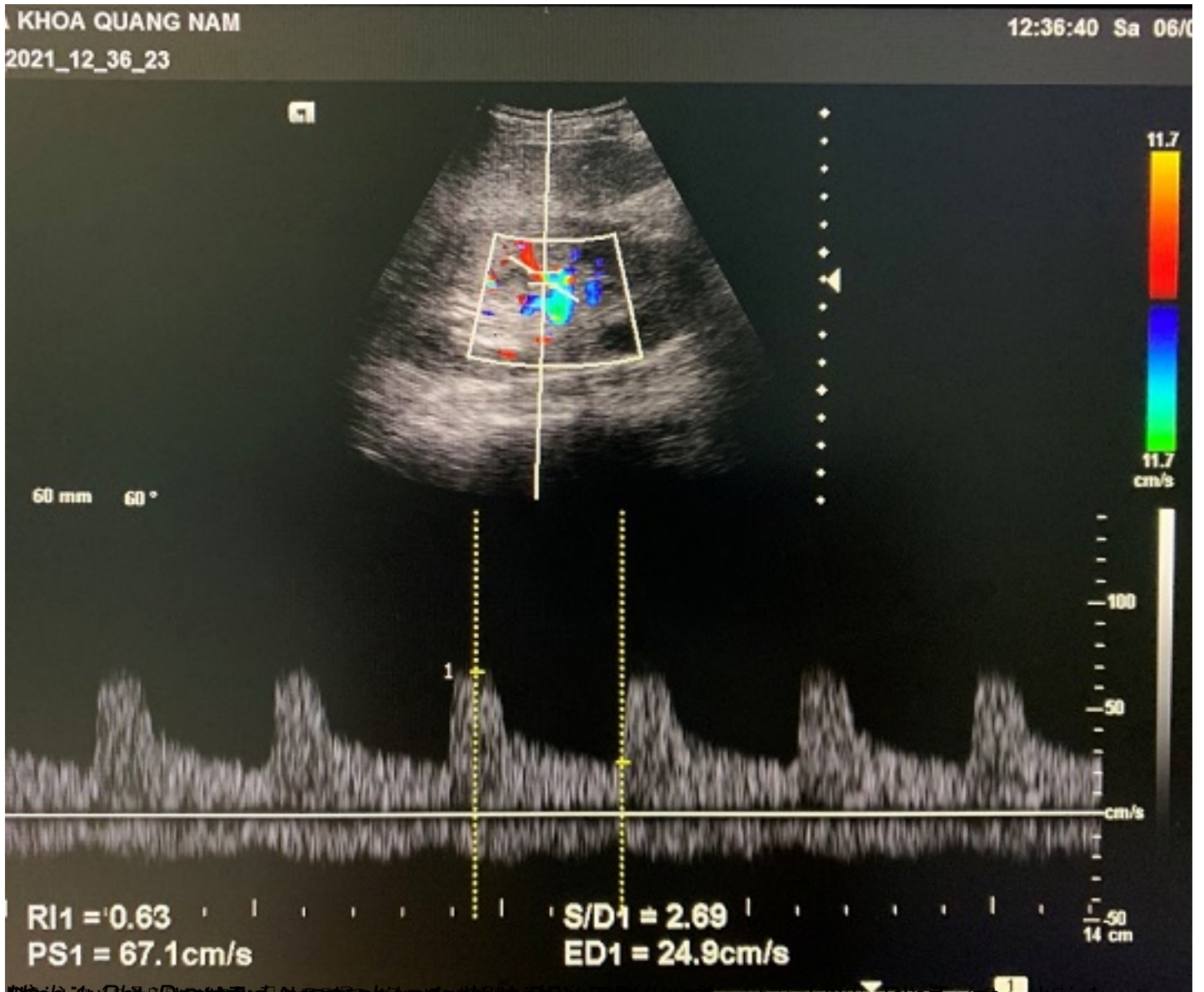


Hình 3: Ph Doppler đng m ch th n trái.

Siêu âm doppler đòng mạch thận

Vịt b̄i Biên t̄p viên

Th̄ năm, 25 Tháng 2 2021 15:07 - L̄n c̄p nh̄t cūi Th̄ năm, 25 Tháng 2 2021 15:21



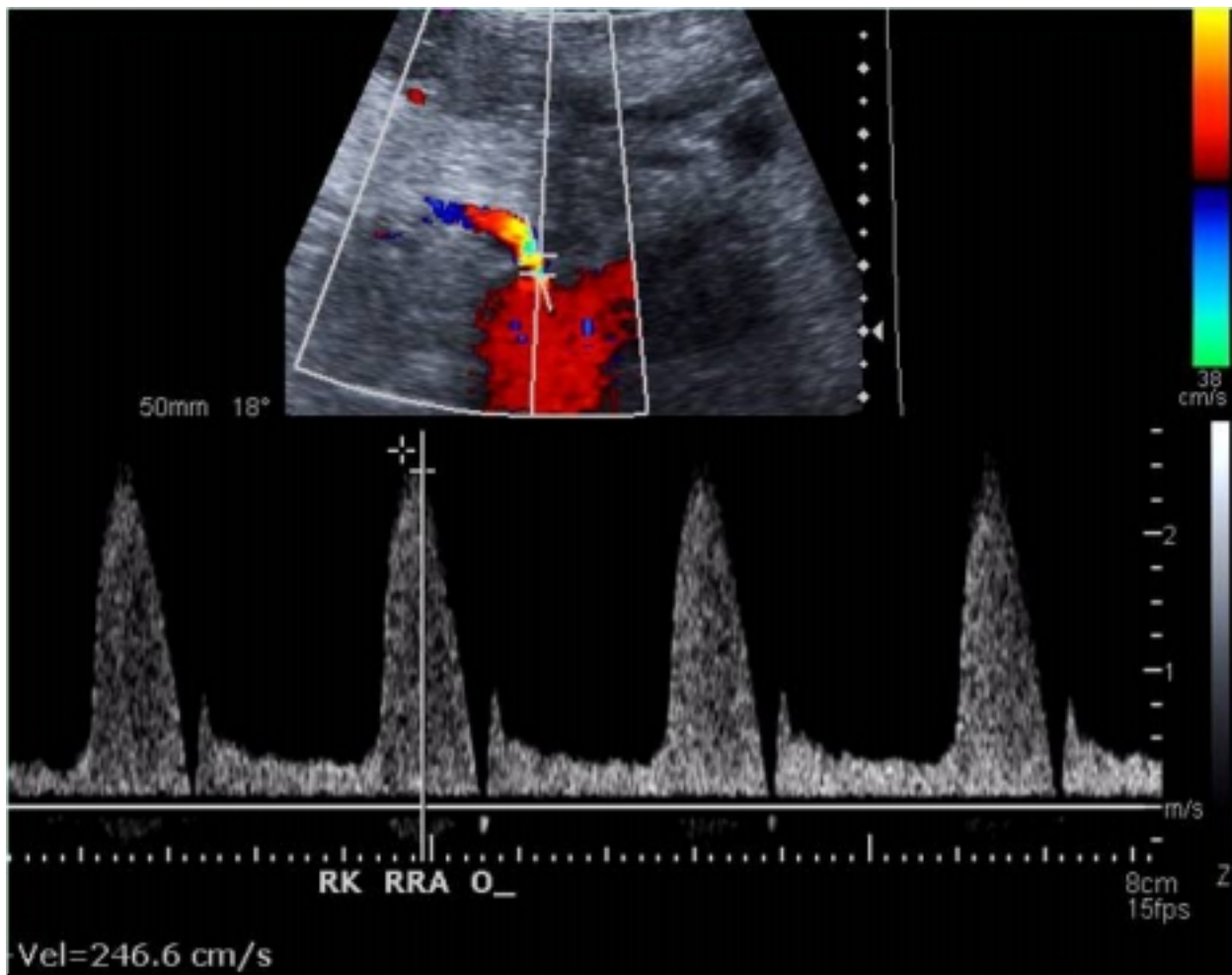
Chức năng của thận là lọc máu, loại bỏ các chất độc hại và dư thừa khỏi cơ thể. Các chỉ số như RI1, PS1, S/D1 và ED1 giúp đánh giá chức năng của thận.

Siêu âm doppler đng mch thn

Vit bi Biên tp vin

Thn nm, 25 Thng 2 2021 15:07 - Ln cp nh t cu i Thn nm, 25 Thng 2 2021 15:21

ĐỘ HẸP (Đường kính)	TIÊU CHUẨN CHẨN ĐOÁN HẸP ĐỘNG MẠCH THẬN	
	Tại chỗ hẹp	Trong thận
Hẹp < 60%	- ĐM thận: PSV > 180 cm/s. - RAR ≤ 2, RIR ≤ 5, ΔRI ≤ 0.1.	- Bình thường
Hẹp > 60%	- ĐM thận: PSV > 200 cm/s. - RAR > 2, RIR > 5, ΔRI > 0.1.	- Bình thường hoặc Phổ “mạch chậm”(tardus-parvus) (ĐM gian thùy: PSV < 15cm/s, AT > 0.07s).
Hẹp gần tắc	Thay đổi	Phổ “mạch chậm”
Tắc cấp tính	Không tín hiệu	Không tín hiệu
Tắc mạn tính	Không tín hiệu	Phổ “mạch chậm”



Bảng giá siêu âm lâm sàng tại Phòng Siêu Âm và Chẩn Đoán Hình Ảnh, Bệnh Viện Nguyễn Trãi, Quận Cầu Giấy, Hà Nội.