

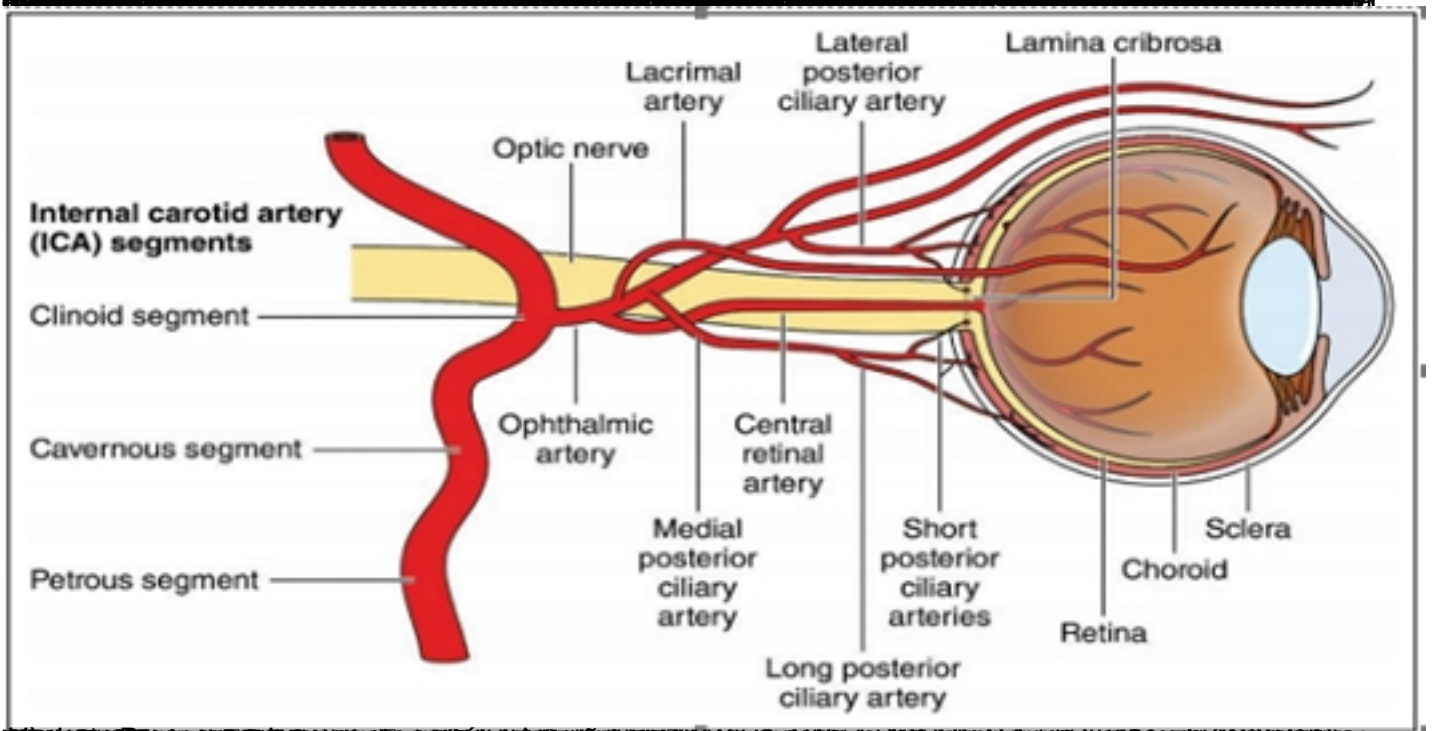
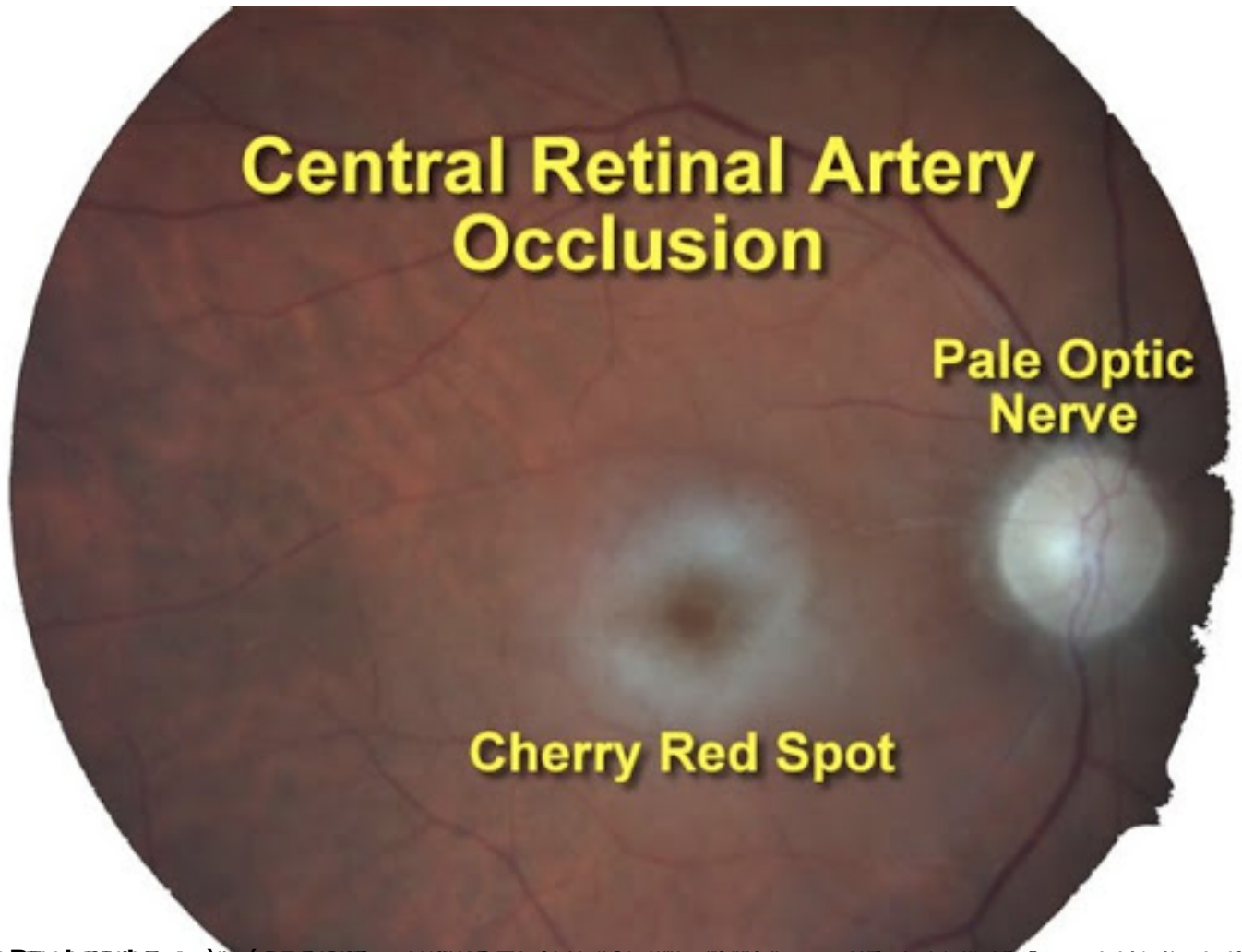
BsCKII Trần Lâm -

Giới thiệu: Tắc đờng mắch võng mắc trung tâm (CRAO - Central Retinal Artery Occlusion) là sự tắc nghẽn dòng máu cấp đờng mắch võng mắc trung tâm đờn các lắp trong cấp võng mắc, đờn đờn nhắ i máu võng mắc. Ngoài ra, tắc đờng mắch mắ t có thể liên quan đờn nhắ i máu võng mắc trong và ngoài, đờu dây thần kinh thắ, nhãn cắ u và các mô mắ t (vắ i mắ c đờ tắ n thắ ng mô ph thuắ c vào tuắ n hoàn bàng hắ qua tuắ n hoàn đờng mắch cắ nh ngoài).

CRAO là mắ t đờng cấp đờ t quắ thiắ u máu cấp cắ bắ cắ p. Đắ i 20% bắ nh nhân bắ bắ nh này lắ y lắ i thắ lắ c chắ c năng mắ t bắ nh hắ ng. Tắ ng tắ nhắ đờ t quắ thiắ u máu não cấp cắ bắ, CRAO liên quan đờn nguy cắ các biắ n cấp mắch máu tái phát.

Chờn đoán CRAO đờa vào các đờu hiắ u lâm sàng cắ đờn:

- Mắ t thắ lắ c đờ t ngắ t, không đau,
- Tắ n thắ ng phắ n xắ hắ ng tâm đờng tắ (RAPD), và
- Các đờu hiắ u khi soi đáy mắ t cho thắ y giắ m tắ i máu võng mắc. Phắ n lắ n trắ ng hắ p CRAO (95%) là không do viêm đờng mắch, 5% trắ ng hắ p là do viêm đờng mắch và xắ y ra nhắ là mắ t phắ n cấp rắ i loắ n viêm, ví dắ, viêm đờng mắch tắ bào khắ ng lắ (GCA). Mắ t biắ n thắ khác cấp CRAO xắ y ra khi mắ t đờng mắch mi – võng mắc (cilioretinal artery) xuắ t hiắ n và bắ tiêu, trắ ng hắ p này có kắ t cấp thắ lắ c tắ hắ n.



Viêm động mạch tế bào khổng lồ

bệnh ảnh hưởng đến các động mạch ở đầu, đặc biệt là vùng thái dương.



Quang Dũng (0989 888 888) - Bệnh viện Đa khoa Tâm Anh - Khoa Nội Tổng Quát

