

Bs Nguyễn Anh Khiêm -

Thai bám sào mồi lý thai và tỉ lệ mất bào nh

Thai bám sào mồi lý thai (TBSMLT) là hiện tượng túi thai làm tổ tại vị trí sào mồi lý thai trước đó đã từng rụng. Đây là hình thái khá hiếm gặp của thai ngoài tử cung. TBSMLT gây biến chứng nặng nề nếu không được chẩn đoán sớm và xử trí kịp thời. Bệnh có nguy cơ cao gây vỡ tử cung và băng huyết đe dọa tính mạng người bệnh hoặc phôi chết tử cung khi bệnh nhân còn rớt trứng.

Tỉ lệ thất sào của TBSMLT vẫn chưa được biết, bởi vì tình trạng này có thể được chẩn đoán và báo cáo không đầy đủ. Các ước tính của một trung tâm được báo cáo về tỉ lệ mất bào nh nằm trong khoảng từ 1/1800 đến 1/2656 của tổng số các trường hợp mang thai. Việc tăng cường sàng lọc siêu âm qua âm ổ và nâng cao nhận thức của bác sĩ, có thể góp phần làm tăng tỉ lệ mất bào nh.

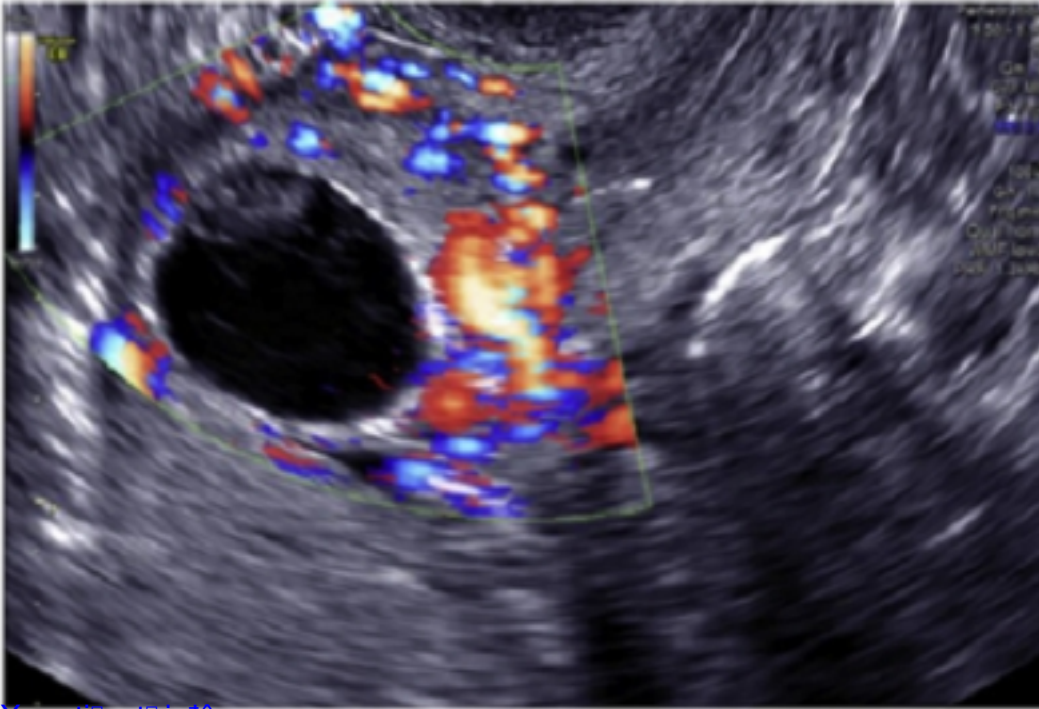
Cách chẩn đoán sinh

Cách xuất hiện TBSMLT chưa được ghi nhận rõ ràng. Có nhiều giả thuyết ghi nhận thích hợp chẩn đoán sinh của TBSMLT, giả thuyết được chấp nhận nhiều nhất là phôi nang đóng vào tử cung qua khe hở vị trí sào mồi lý thai hay sào mồi tử cung. Bởi vì vị trí này là mô xơ nên việc làm tổ ở đây là nguy cơ cho nở tử cung, nhau cài răng lược và băng huyết khi khời thai lên.

Cấp nhật các khuyến cáo về điều trị thai bám sào mô lý thai

Vị trí biên tập viên

Chức nhật, 13 Tháng 3 2022 20:55 - Lần cập nhật cuối Chức nhật, 13 Tháng 3 2022 21:11



[Xem tiếp tại đây](#)