

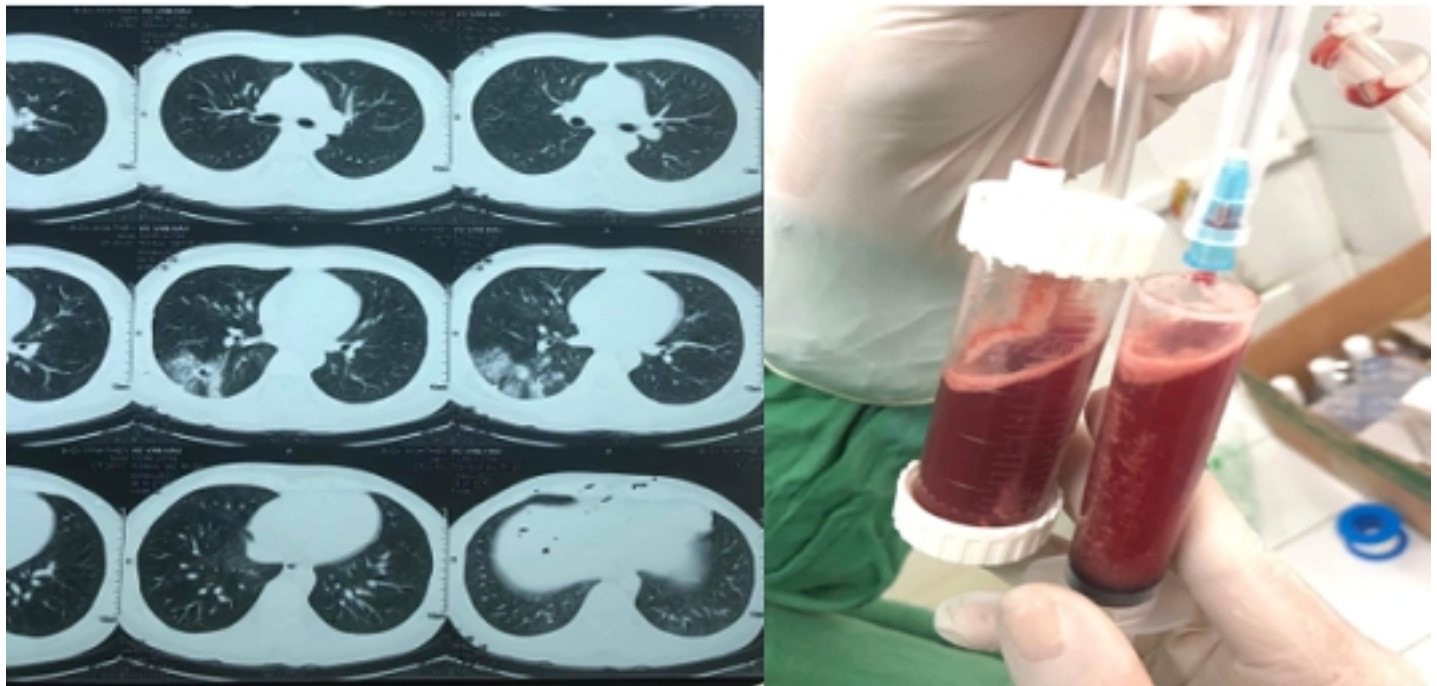
## Bs Trình Trung Phong -

B nh nhân H 21 tuó i, vào vie n vĩ ho ra máu da i đã ng liên tu c 10 ngày. Tiền su be nh nhân ho ra máu da i đã ng 07 tháng nay, điều tri nhiu đ o t v i nhiu co so y tế khác nhau điều đ u o c chá n đoán Viêm phó i điều tri thuốc không rõ loa i.

Các xét nghi m AFB đ m (-), Chu c năng đông máu bình thu o ng, CLVT ngu c tuyến du o i: TD Lao phó i.



Qua đ o t điều trị kháng sinh, cầm máu, tình tr ng be nh nhân không ca i thie n, chúng tôi th ng nh t tiến hành n o i soi ph e qua n để tìm thấy vi trí cha y máu và nhanh chóng cầm máu bằng nu o c muối la nh, và dung di ch Adrenallin cho be nh nhân, lấy ra di ch máu tổn đ o ng trong ph e qua n ph e nang làm xét nghiệ m vi khuâ n Lao, tế bào ác tính cho be nh nhân. Sau N o i soi ph e qua n cầm máu, chúng tôi theo dõi sát tình tr ng ho ra máu thì 5 ngày kế tu ngày n o i soi be nh nhân không còn ho ra máu.



Hình nh phim ch p c t l p vi tính và đ ch máu l y t v trí t n th ng

N o i soi ph qu n (n o i soi ph qu n bằng ống m m) là mô t th thu t giúp bác sĩ quan sát đ o ng hô h p bằng m t ng soi mê m (soi ph qu n) để ch n đoán các b nh lý về ph i.

Đây là đ ch v k thu t cao đ c tri n khai trong nh ng năm g n đây và đã giúp r t nhi u trong vi c h tr đ i u tr và ch n đoán s m các b nh lí hô h p: g p đ v t, c m máu, súc r a ph i, sinh thi t kh i u t m soát ung th ... Cùng v i s phát tri n c a khoa h c và y h c hi n đ i, trong t ng lai N o i soi ph qu n s ti p t c phát tri n và đóng vai trò quan tr ng không th thi u c a khoa N i T ng h p, b nh vi n Đa Khoa Qu ng Nam.