

Đông đ bnh Glaucoma làm u t i cu c s ng c a b n

Vi t b i Biên t p viên

Th ba, 03 Tháng 3 2020 11:41 - L n c p nh t cu i Th ba, 03 Tháng 3 2020 11:49

Khoa M t B nh vi n Đa khoa t nh Qu ng Nam

H NG NG TU N L GLAUCOMA TH GI I 2020

"Đ ng đ bnh Glaucoma làm u t i cu c s ng c a b n"

Đó là thông đ p c a tu n l Glaucoma th gi i năm nay đ n ra t ngày 11 đ n 17-3. Glaucoma (b nh c m n c) là m t trong nh ng nguyên nhân chính gây mù lòa trên th gi i, đ ng hàng th hai sau đ c th th y tinh.

Bnh Glaucoma là gì?

Glaucoma (hay dân gian gi i là c m n c) là nguyên nhân hàng đ u gây mù không h i ph c. Bnh th ng do tình tr ng áp l c trong m t tăng cao, gây chèn ép, thi u máu nuôi đ ng đ n đ n t n h i th n kinh th giác, th tr ng thu h p, th l c gi m và m t không h i ph c.

Nh ng ai có th m c bnh Glaucoma?

H n nay, trên th gi i có c tính trên 60 tri u ng i đang m c bnh Glaucoma.

Bnh có th x y ra m i l a tu i. Đ c bi t đ tu i trên 40. S gia tăng tu i th h n nay s làm t l bnh ngày càng gia tăng nhanh chóng.

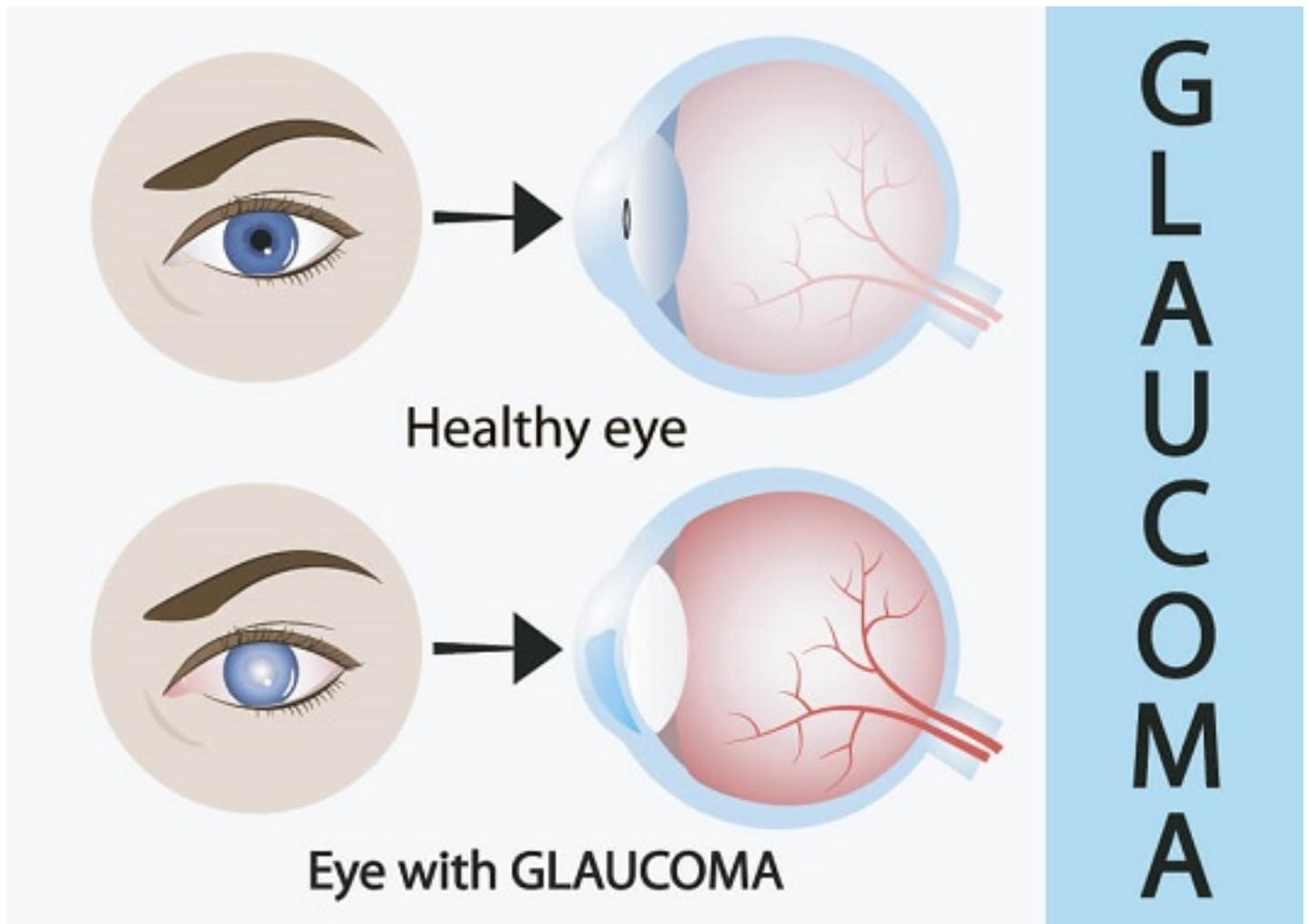
Đông đơ bệnh Glaucoma làm u tử cu c s ng c a b n

Viết bởi Biên tập viên

Thứ ba, 03 Tháng 3 2020 11:41 - Lần cập nhật cuối Thứ ba, 03 Tháng 3 2020 11:49

Một số dấu hiệu nguy cơ của bệnh Glaucoma, được gọi tắt là 5F mà bạn nên biết:

1. Forty - trên 40 tuổi.
2. Family – trong gia đình có người mắc bệnh Glaucoma.
3. Far Vision – người bị viễn thị.
4. Female – giới tính nữ thường mắc bệnh hơn nam.
5. Fellow eye – một mắt đã bị bệnh thì khả năng mắt 2 bên cao.



Những người đã từng phẫu thuật mắt như mổ đục thủy tinh thể (ví dụ: phaco, mổ chèn thủy tinh thể...), bệnh nhân bị u giáp, cận thị, đái tháo đường, cao huyết áp... cũng có thể mắc bệnh Glaucoma.

Đông đơ bệnh Glaucoma làm u tử cu c sng c a b n

Viết bởi Biên tập viên

Thứ ba, 03 Tháng 3 2020 11:41 - Lần cập nhật cuối Thứ ba, 03 Tháng 3 2020 11:49

Đu hi u c a b nh Glaucoma là gì?

Ngoài các yếu tố nguy cơ trên, bệnh cũng cần lưu ý triệu chứng bệnh lý của bệnh Glaucoma để đi khám ngay:

- Đau mắt đỏ Glaucoma góc đóng (thông ng dòng ra cấp tính): đau mắt đỏ đau nhức, giảm thị lực, đau đầu và mắt, giảm thị lực, có thể nhìn đèn thị y quang xanh, đỏ. Nhiễm trùng cấp bệnh nhân quá đau có kèm nôn, đôi khi bệnh nhân đi khám ngay.

- Tuy nhiên cũng có những hình thái bệnh âm thầm, tiến triển chậm bệnh Glaucoma góc đóng mãn tính hoặc Glaucoma góc mở: Bệnh nhân có thể không cảm nhận được triệu chứng rõ ràng, thị lực giảm từ từ nên dễ bỏ qua. Trên 50% trường hợp bệnh nhân đến muộn nên tiến triển bệnh đã ở giai đoạn nặng, không hồi phục.

Chẩn đoán và điều trị Glaucoma như thế nào?

Hiện nay, với sự tiến bộ vượt bậc của khoa học kỹ thuật, nhiều trang thiết bị máy móc tiên tiến ra đời giúp Bệnh nhân có thể được chẩn đoán sớm những các kỹ thuật:

- Đo nhãn áp bằng các loại nhãn áp kỹ thuật, chính xác.
- Đo thị lực, thị trường, Đo độ dày Giác mạc.
- Chụp OCT, AS -OCT.
- Chụp đáy mắt.
- Chụp góc tiền phòng....
- Đánh giá góc tiền phòng, khám gai thị

Và BS chuyên khoa sẽ phối hợp các dấu chứng của người bệnh khai báo với dấu hiệu khám ... để chẩn đoán chính xác và chọn lựa phương pháp điều trị thích hợp.

Ngày nay, nhiều phương pháp điều trị mới được áp dụng giúp người bệnh có thêm lựa chọn và vẫn thị lực: các loại Laser, các thuốc mới, các kỹ thuật mới

Có thể áp dụng một phương pháp hoặc nhiều phương pháp phối hợp trong điều trị Glaucoma

Đông đ **bệnh Glaucoma làm u** **t** **i** **cu** **c** **s** **ng** **c** **a** **b** **n**

Viết bởi Biên tập viên

Thứ ba, 03 Tháng 3 2020 11:41 - Lần cập nhật cuối Thứ ba, 03 Tháng 3 2020 11:49

tùy vào tình trạng bệnh lý. Tuy nhiên, dù bệnh được điều trị bằng phương pháp nào thì bệnh cũng cần tuân thủ nghiêm ngặt hướng dẫn của bác sĩ.

Thường xuyên kiểm tra mắt để chẩn đoán sớm bệnh Glaucoma, điều trị đúng, kịp thời tại các Bệnh viện, các Sở Y tế. Nhân viên y tế có thể làm chậm sự tiến triển của bệnh, thậm chí có thể chặn đứng nguy cơ mất thị lực.

Lời dẫn

Glaucoma là bệnh lý gây mù không thể đảo ngược, tiến triển dần dần ra toàn bộ thị giác thị lực kinh tế sẽ không thể phục hồi.

Hãy đi khám sớm và tuân thủ hướng dẫn của bác sĩ để không bị mù lòa một cách đáng tiếc.

Hãy đi kiểm tra mắt để nhận biết sớm bệnh GLAUCOMA

HƯỚNG DẪN TUẦN LỄ GLAUCOMA THẾ GIỚI 2020

World Glaucoma Week 2020

NĂM 2020 CHÚC TẤT CẢ MẮI NGƯỜI CÓ THỂ LẮC 20/20

Wishing all 20:20 Vision for 2020