

Bs Đinh Thị Vi - Khoa ICU

I. XÁC ĐỊNH LOÀI RẮN

- Dựa theo hình thái:

- Tiêu chuẩn xác định rắn độc ở Việt Nam (Trần Kiên, Nguyễn Quốc Thành, 1995).
- Đặc điểm sơ bộ: răng độc, hình thái độc tố ngọ loài, h.

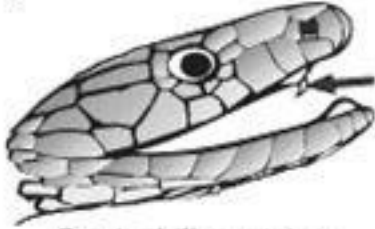
- Hội chứng nhiễm độc: WHO, Việt Nam.
- Các test chẩn đoán miễn dịch: VD ELISA.
- Thí nghiệm trên động vật.
- Xác định gene.

II. CÁC LOẠI RẮN ĐỘC TRÊN THẾ GIỚI

- Có khoảng 2500-3000 loài rắn, trong đó 600 loài có độc (20%).
- Phân bố rộng, chủ yếu ở vùng nhiệt đới.
- Rắn độc thuộc về 4 họ: họ rắn nọc (Colubridae), họ rắn hổ (Elapidae), họ rắn đào bới (Atractaspididae) và họ rắn lóc (Viperidae)

Răng độc của rắn độc

Họ rắn hổ



Original illustration
copyright © Prof.
Julian White



Họ rắn lục

Original illustration
copyright © Prof.
Julian White

Họ rắn nước

(một số loài có độc)



Original illustration
copyright © Prof.
Julian White

[Xem tiếp tại đây](#)