

Nhọc đừ u sau thừ ng màng cừ ng (P.1)

Viết bởi Biên tập viên

Thứ sáu, 07 Tháng 2 2020 17:28 - Lần cập nhật cuối Thứ ba, 17 Tháng 3 2020 18:50

Bs Hồ Kiên Phát -

Phần I

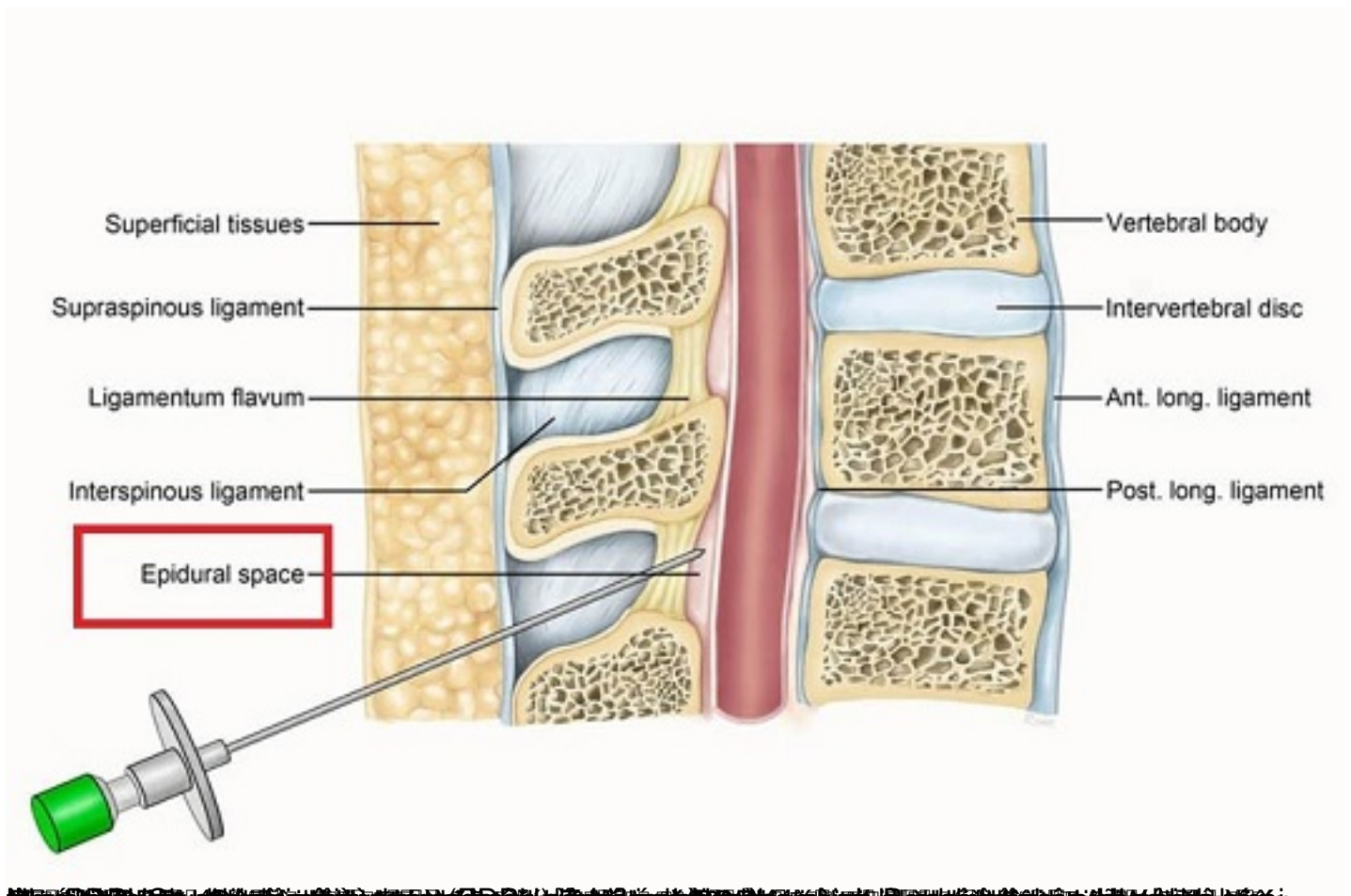
I/ Tổng quan:

Dịch não tủy (Cerebral Spinal Fluid- CSF) hoạt động như một tấm đệm hỗ trợ và bảo vệ não. Rò rỉ CSF từ khoang dưới nhện thông qua một lỗ thủng màng cứng, có thể dẫn đến mất hỗ trợ này. Kết quả là kéo trên các mô mềm sinh xung quanh não có thể là nguyên nhân gây nhức đầu xảy ra sau đó. Nhọc đầu này được gọi là nhức đầu sau thủng màng cứng (PDPH) hoặc nhức đầu do áp suất thấp (LPH), nó xảy ra khi thay đổi thể tích và thành phần dịch não tủy, xuất hiện vào ngày đầu tiên hoặc ngày thứ hai sau khi màng cứng bị đâm thủng và kéo dài dưới bảy ngày.

Nhọc đi u sau thng màng cng (P.1)

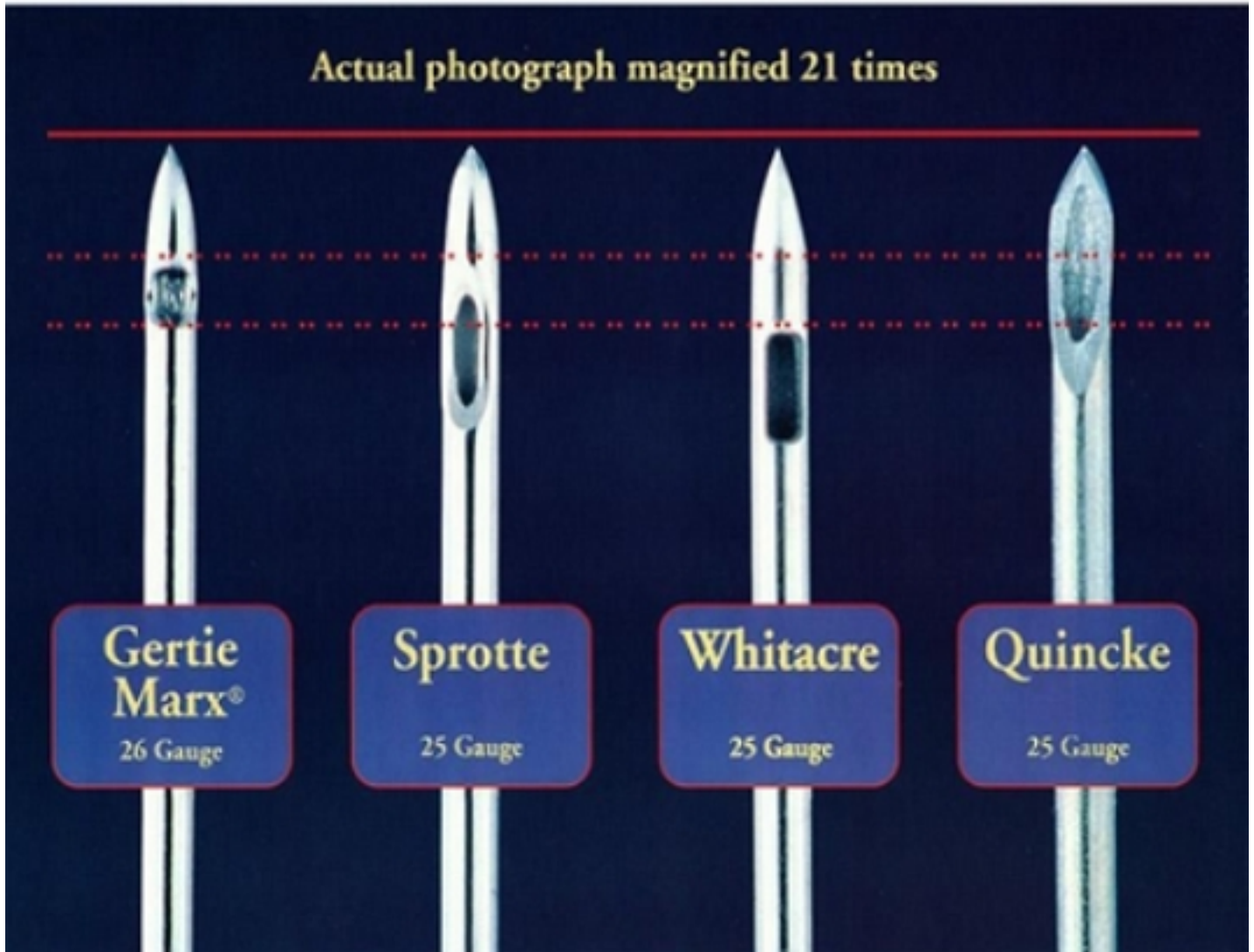
Viết bài Biên tập viên

Thứ sáu, 07 Tháng 2 2020 17:28 - Lần cập nhật cuối: Thứ ba, 17 Tháng 3 2020 18:50



The Gertie Marx® Needle for Regional Anesthesia

Actual photograph magnified 21 times



Nhĩ c dĩ u sau thĩ ng mĩng cĩ ng (P.1)

Vĩ t bĩ i Biĩn tĩ p viĩn

Thĩ sĩa, 07 Thĩng 2 2020 17:28 - Lĩn cĩ p nhĩ t cũ i Thĩ ba, 17 Thĩng 3 2020 18:50

