

Bs Thạc y Nguyễn Chí Công -

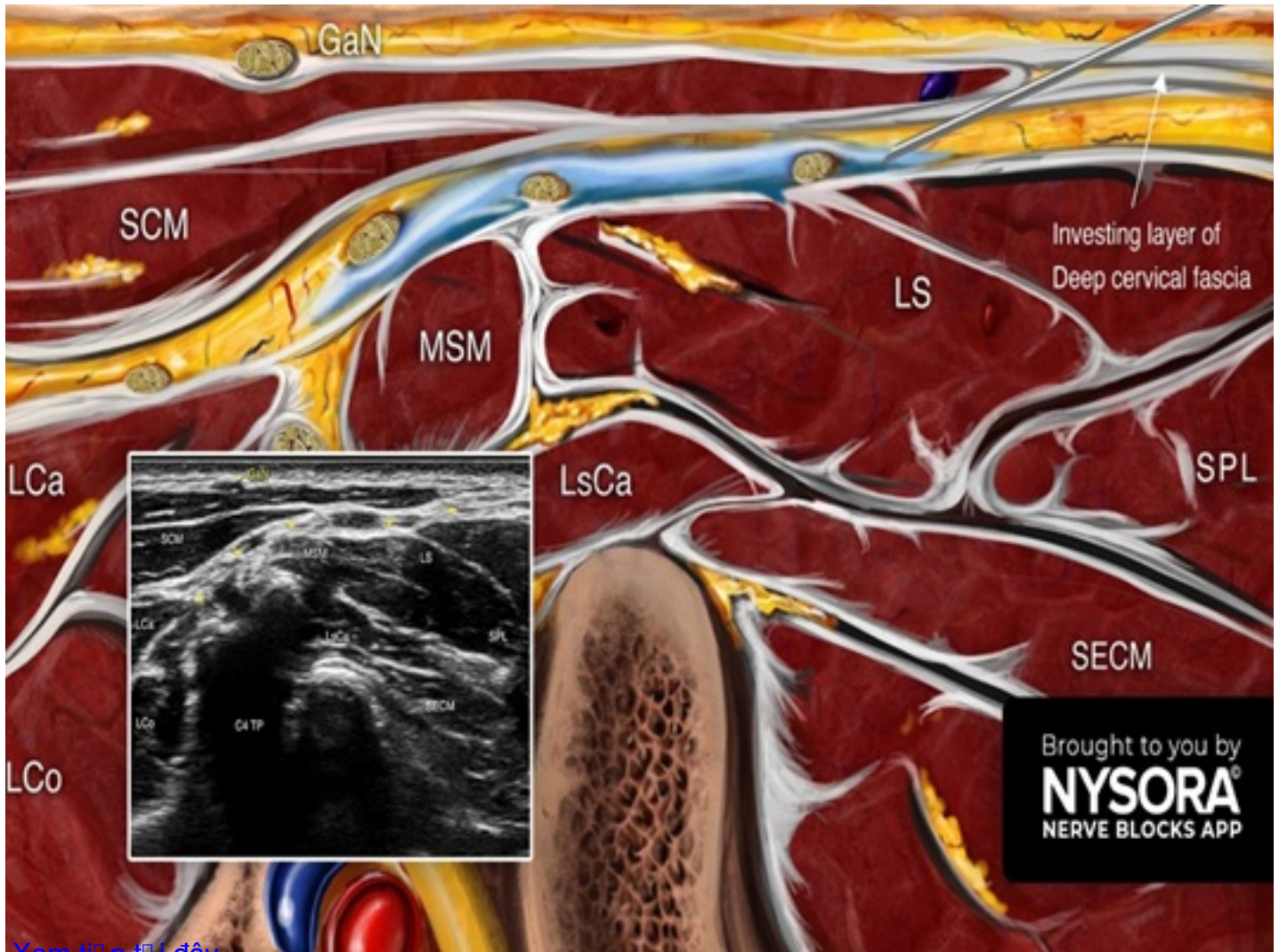
Phong bế động mạch cảnh ngoài có thể được thực hiện trong phẫu thuật cắt bỏ động mạch cảnh ngoài (carotid endarterectomy), các thủ thuật nông vùng cổ, và giảm đau gây mê toàn thân. Kỹ thuật này nhằm vào động mạch cảnh ngoài, được cắt bỏ thành từng các nhánh từ các dây thần kinh sọ não C1–C4. Mục tiêu là phân bố thuốc tê quanh các nhánh nông của động mạch, tạo ra tê cảm giác ở vùng cổ trước – bên, sau tai, và vùng da phía trên và dưới cơ cổ.

Động mạch cảnh ngoài là một mạch máu lớn của hệ thống động mạch cảnh ngoài, đóng vai trò thiết yếu trong chức năng cảm giác và vận động của vùng cổ và một phần thân trên. Thông quan từ động mạch cảnh ngoài nó trong vòng dẫn lưu lâm sàng, được biết trong gây mê vùng, là không thể phủ nhận. Bài báo của Jarvis và cộng sự, 2023 đã nghiên cứu về hiệu quả của phẫu thuật cắt bỏ động mạch cảnh ngoài, các kỹ thuật phong bế thần kinh, nhúng biển cầm máu và chế độ dẫn lưu lâm sàng.

Hiệu quả của các kỹ thuật tiêm thuốc tê: Các kỹ thuật tiêm thuốc tê, và ý nghĩa lâm sàng

Viết bởi Biên tập viên

Thứ hai, 22 Tháng 9 2025 16:47 -



[Xem tiếp tại đây](#)