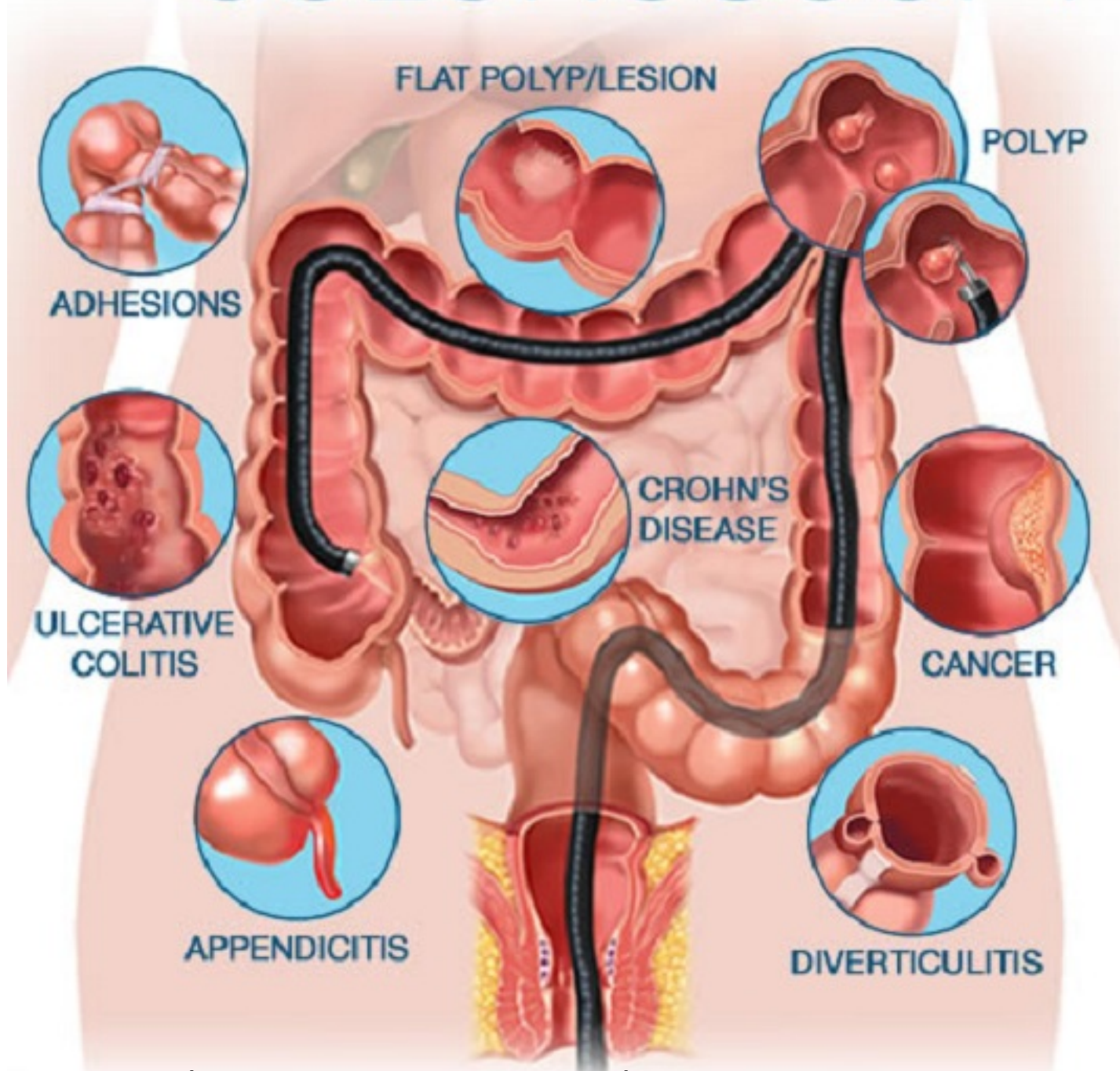


BS Huân Minh Nhật- Khoa Nội Tiêu hóa

Bệnh lý đại tràng là một bệnh lý khá phổ biến tuy nhiên việc chẩn đoán còn nhiều khó khăn do triệu chứng thường âm thầm và mờ nhạt. Do đó, polyp đại tràng còn chưa được chú ý đúng mức, các triệu chứng hấp ứng thường đại tràng thường được chẩn đoán retrospectively vào việc nội soi đại tràng trực ruột hoặc bán trực. Mặc dù có các phương tiện như siêu âm, chụp cắt lớp vi tính hay X quang đại tràng cũng quang nhúng nội soi đại tràng vẫn là tiêu chuẩn vàng trong chẩn đoán các bệnh lý đại tràng.

Trong bối cảnh hiện nay, Nội soi tiêu hóa đang phát triển mạnh mẽ với một chẩn đoán liên tiếp không chỉ các trung tâm lớn, các bệnh viện lớn mà còn các bệnh viện tuyến cơ sở. Việc nắm vững các đặc điểm và các bệnh lý thường gặp trên nội soi là hết sức cần thiết để với các thầy thuốc lâm sàng.

The COLONOSCOPY



[REDACTED]

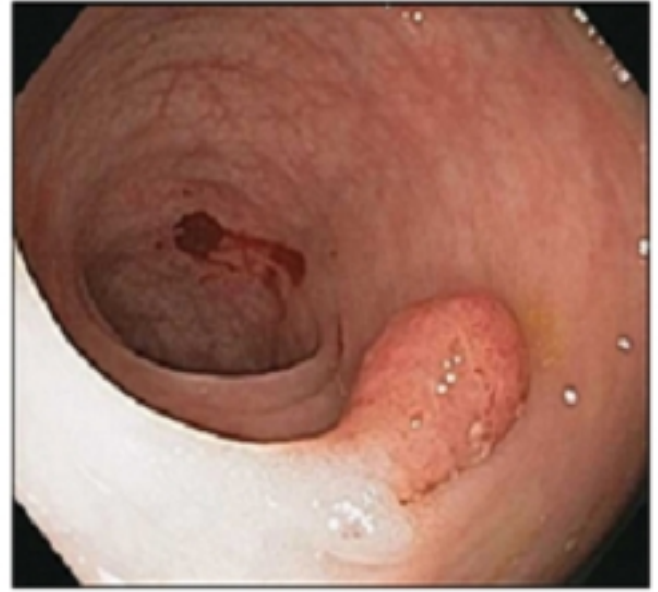
Vài nét cơ bản về nội soi đại tràng

Viết bởi Biên tập viên

Thứ năm, 22 Tháng 6 2017 20:19 - Lần cập nhật cuối Thứ sáu, 23 Tháng 6 2017 04:53



Polyp tăng sinh



Polyp tuyến ống



Polyp tuyến ống nhánh



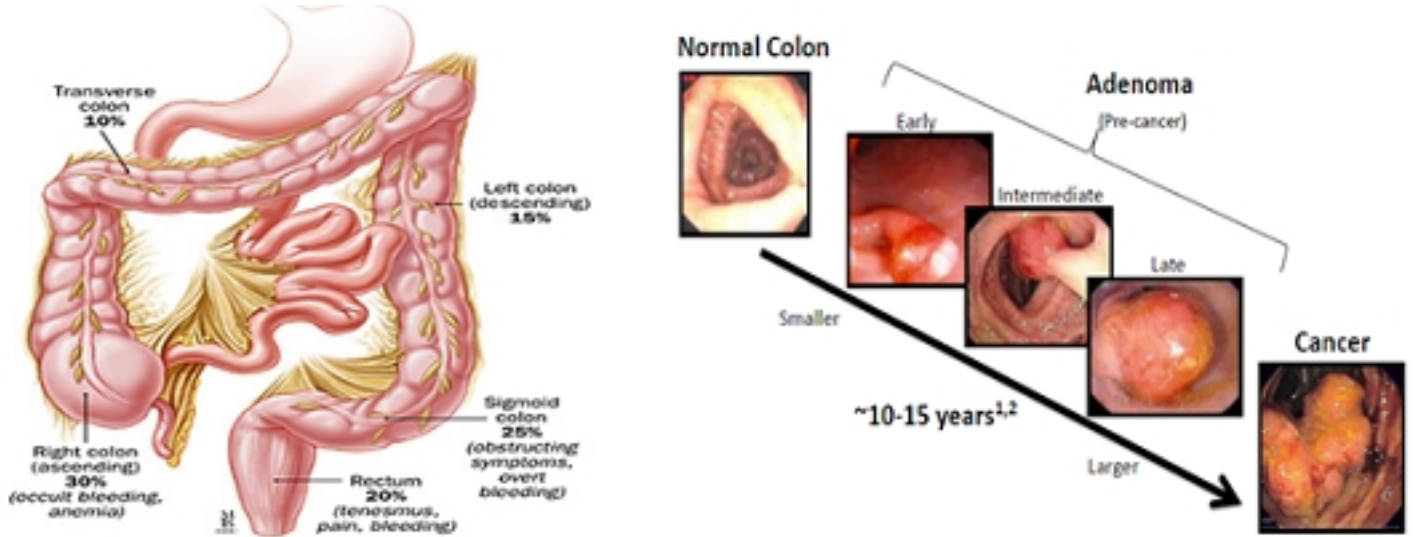
Polyp tuyến nhánh

Đường truyền tải nội dung này được thực hiện bởi hệ thống tự động của website. Mọi chi tiết xin liên hệ bộ phận hỗ trợ khách hàng.

Vài nét cơ bản về nội soi đại tràng

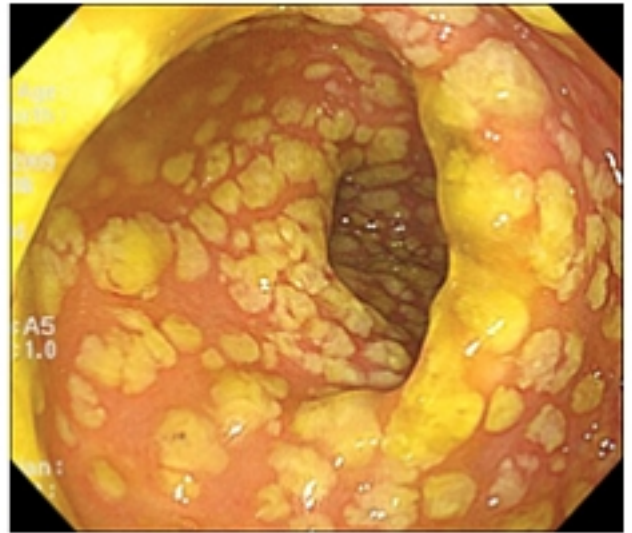
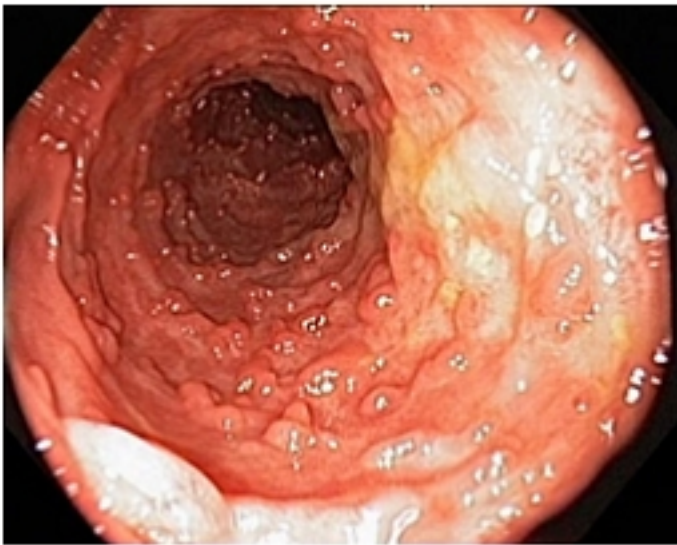
Viết bởi Biên tập viên

Thứ năm, 22 Tháng 6 2017 20:19 - Lần cập nhật cuối Thứ sáu, 23 Tháng 6 2017 04:53



Phân bố vị trí ung thư đại trực tràng

Diễn tiến của ung thư đại trực tràng



Bệnh Crohn

Viêm đại tràng giả mạc

