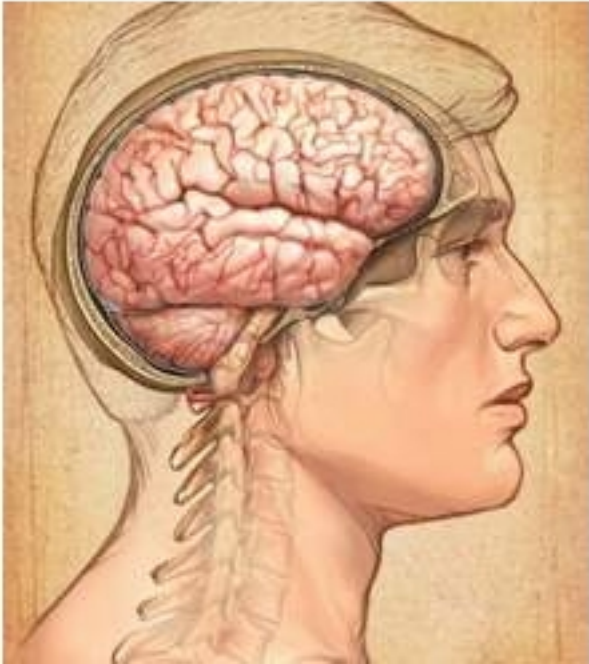


Đi u tr nghi n r u, thu c gì?

Vi t b i Administrator

Th b y, 02 Tháng 6 2012 13:45 -



Y h c ngày nay v n coi nghi n r u là m t b nh m n tính, vì b nh nhân u ng r u h ng ngày, l ng r u này nh h ng đ n não, gan, tim m ch... t đó gây ra các r i lo n v tâm th n và các t n th ng các h th ng tiêu hóa, tim m ch...

Xã h i cũng coi nh ng ng i nghi n r u là gá nh n ng vì h m t kh năng lao đ ng, hay gây r i tr t t công c ng làm t n th ng các m i quan h trong gia đình, gây ra các tai n n giao thông, s ng bê tha, nhân cách suy đ i.

M t ng i m i ngày u ng 300ml tr lên r u 40o c n, trong th i gian không đ i 10 năm s thành nghi n r u. Tiêu chu n đánh giá nghi n r u này hi n nay đ c áp d ng r ng rãi trong lâm sàng.

Nguyên t c đi u tr

Đi u tr nghi n r u, thu c gì?

Vi t b i Administrator

Th b y, 02 Tháng 6 2012 13:45 -

+ C t c n cai r u b ng thu c an th n và vitamin B1 li u cao.

+ Đi u tr ch ng tái phát b ng disulfiram.

+ Đi u tr các r i lo n c th khác (b nh gan).

Đi u tr h i ch ng ph thu c r u

C t c n cai r u

Phác đ 1: seduxen tiêm b p ngày 2 ng sáng và t i, dùng t 5 – 7 ngày.

Phác đ này đ n gi n, d th c hi n và cho hi u qu cao. Thu c đ ng tiêm nên có th dùng c cho b nh nhân ý th c còn sáng s a, h p tác đi u tr và b nh nhân đã có r i lo n ý th c, không h p tác đi u tr . Thu c nên đ c s d ng cho b nh nhân càng s m càng t t. Vì c dùng thu c s m s giúp làm nh b t h i ch ng cai b nh nhân, ngăn ch n s ng r u xu t hi n. Vì th , có th dùng thu c ngay mà không c n đ i đ n khi có k t qu xét nghi m sinh hóa và huy t h c.

Trong các tr ng h p b nh nhân có kích đ ng d d i, run và r i lo n ý th c, r i lo n th n kinh th c v t (m hôi ra nh t t) nhi u, ho c b nh nhân có các c n co gi t ki u đ ng kinh thì có th dùng t i 4 ng seduxen/ngày. Các tr ng h p b nh nhân x gan ho c viêm gan n ng v n có th dùng seduxen, tuy nhiên không nên v t quá 20 mg/ngày.

Phác đ 2: rivotril 4 viên/ ngày: u ng sáng 2 viên, t i 2 viên, dùng 5 – 7 ngày. Rivotril có hi u qu đ i u tr cai r u r t t t. Tuy nhiên, thu c ch có đ ng u ng nên ch có th dùng cho b nh nhân ý th c còn sáng s a, h p tác đi u tr và ch u u ng thu c. Vì v y phác đ này ch dùng cho b nh nhân ch a có h i ch ng cai (ch a ng ng u ng r u), ho c h i ch ng cai nh .

Đi u tr nghi n r u, thu c gì?

Vi t b i Administrator

Th b y, 02 Tháng 6 2012 13:45 -

Phác đ 3: lexomil 4 viên/ngày: u ng sáng 2 viên, t i 2 viên, dùng 5 – 7 ngày. Hi u qu cai nghi n r u c a lexomil t ng đ i t. Tuy nhiên, cũng nh rivotril, thu c ch có đ ng viên, ch dùng cho các b nh nhân đ n s m, ch a có h i ch ng cai ho c b nh nhân có h i ch ng cai nh .

Phác đ 4: carbamazepin 4 viên/ ngày: u ng sáng 2 viên, t i 2 viên, dùng 5 – 7 ngày. Carbamazepin có hi u qu cai r u t ng đ ng v i benzodiazepin đ ng u ng (rivotril, lexomil...). Carbamazepin ít đ c s đ ng trong lâm sàng tâm th n đ đ i u tr cho b nh nhân nghi n r u. Lý do là carbamazepin có th gây đ ng ch m. Đ ng th ng xu t hi n sau 10 – 15 ngày dùng thu c nên th ng là đ ng n ng.

Đi u tr hoang t ng, o giác trong h i ch ng cai r u

Phác đ 1: Haloperidol và pipolphen. Tr n l n 2 lo i thu c này trong cùng m t xi lanh (có th tr n thêm seduxen), tiêm b p cho b nh nhân sáng 1/2 li u, t i 1/2 li u. Dùng thu c cho đ n khi b nh nhân h t hoang t ng và o giác (th ng là 5 – 7 ngày). Haloperidol có tác đ ng ch a hoang t ng và o giác do cai r u, còn pipolphen có tác đ ng ngăn ng a tác đ ng ngo i tháp do haloperidol gây ra. Phác đ này có hi u qu cao, tin c y, nh ng haloperidol làm cho b nh nhân run nhi u h n, gi m ng ng co gi t c a b nh nhân. Đi u này không đáng ng i vì đã dùng k t h p v i seduxen ho c các thu c benzodiazepin khác.

Phác đ 2: Olanzapin 1 viên/ngày, u ng vào bu i t i. Olanzapin có u đ i m ch ng lo n th n m nh, nh ng không gây ra ngo i tháp, vì v y không c n dùng kèm các thu c ch ng ngo i tháp nh trihex. Tuy nhiên phác đ này ch áp đ ng đ c cho b nh nhân ch u u ng thu c.

S đ ng vitamin B1 trong đi u tr h i ch ng cai r u

Ng i nghi n r u có tình tr ng thi u vitamin B1 m n tính. B nh nhân có th có viêm c tim c p, viêm đ a dây th n kinh và r t nhi u t n th ng khác do thi u vitamin B1 gây ra. Trong đi u tr h i ch ng cai r u, chúng ta b t bu c ph i cho vitamin B1 li u cao (trên 200 mg/ngày). M t s ch ph m có ch a vitamin B1 th ng dùng:

Đi u tr nghi n r u, thu c gì?

Vi t b i Administrator

Th b y, 02 Tháng 6 2012 13:45 -

- Vitamin B1 0,025mg ho c 0,1mg, tiêm b p sáng và t i.

- Neurobion tiêm b p sáng và t i. Đây là thu c có ch a vitamin B1, vitamin B6, vitamin B12 do đó r t thu n i cho đi u tr h i ch ng cai r u.

- Ancopir tiêm b p sáng, t i. Thu c này cũng ch a vitamin B1, vitamin B6 và vitamin B12 nh neurobion.

- Vitamin B1, vitamin 3B, ancopir, neurobion... đi u có d ng viên.

Bù n c và đi n gi i cho b nh nhân có h i ch ng cai r u

Ringer lactat truy n tnh m ch ch m ho c natri clorua 0,9% cũng truy n tnh m ch ch m.

Khi đã có xét nghi m đ ng huy t cho th y glucoza máu c a b nh nhân không cao thì ta có th cho thêm các dung d ch huy t thanh ng t nh dextrose, glucoza. Tuy nhiên ch nên cho huy t thanh ng t đ ng tr ng (dextrose 5%, glucoza 5%).

D phòng tái phát nghi n r u

Đ d phòng tái nghi n, b nh nhân ph i đ c đi u tr b ng thu c kháng r u. N u s d ng đúng ch đ nh và đ th i gian, t l thành công có th lên t i 90%.

- Disulfiram (esperal) là thu c hi u qu nh t. N u b nh nhân u ng r u khi đang dùng thu c thì s có r t nhi u tri u ch ng khó ch u nh đau đ u d d i, chóng m t, bu n nôn, nôn, đánh tr ng ng c d d i, ho ng s vô cùng m nh m , s ch t... Hi n t ng này l p đi, l p l i khi b nh nhân u ng r u, t đó khi n b nh nhân hình thành ph n x s r u.

Đi u tr nhi n r u, thu c gì?

Vi t b i Administrator

Th b y, 02 Tháng 6 2012 13:45 -

Cách dùng: Disulfiram u ng m i sáng 1/2 viên. Th i gian u ng thu c t i thi u là 24 tháng. Ch đ c dùng disulfiram khi đã ng ng r u tuy t đ i ít nh t 24 gi .

Có th thay th disulfiram b ng metronidazol. Cách dùng nh sau:

- Metronidazol sáng 2 – 3 viên, t i 2 – 3 viên. Th i gian dùng thu c 18 – 24 tháng. Hi u qu c a metronidazol ch là 60 – 70% s tr ng h p. Nhi u b nh nhân u ng metronidazol nh ng v n có th u ng r u đ c.

- Naltrexon là thu c kháng opioid, dùng đ đ i u tr c ng c cho b nh nhân nhi n ma túy nhóm opioid nh morphin, heroin... Thu c cho k t qu t t trong đ i u tr ch ng tái nhi n r u. Cách dùng: Naltrexone (natrex, revia) 1 viên/ngày, u ng bu i sáng.

Th i gian u ng thu c đ đ i u tr ch ng tái nhi n r u là trên 2 năm (ch ng tái nhi n ma túy là trên 6 năm).

Nói chung, đ đ i u tr ch ng tái nhi n r u thành công, ph i đ c b o đ m b nh nhân u ng thu c th c s . Ng i nhà b nh nhân (b , m ho c v) ph i tr c ti p cho b nh nhân u ng thu c hàng ngày.

Theo TS. Bùi Quang Huy