

Tăng huyết áp th phát

Viết bởi Biên tập viên

Thứ 7, 25 Tháng 9 2024 20:36 -

BS. Bùi Thị Thảo My -

Tăng huyết áp th phát chủ yếu liên quan đến tăng huyết áp chung, phần lớn là do tăng huyết áp nguyên phát. Tuy nhiên, một số trường hợp không được biết chính xác, vì dữ liệu vẫn còn hạn chế về bệnh nhân mắc các bệnh khác.

Tuy nhiên, mặc dù một số bệnh nhân có thể phát hiện và quản lý các dạng tăng huyết áp th phát là vô cùng quan trọng, vì các dạng này thường có nguy cơ mắc bệnh và tử vong cao hơn rất nhiều và có thể chữa khỏi bằng cách điều trị kịp thời nguyên nhân gây bệnh. Các dạng tăng huyết áp th phát đòi hỏi các phương pháp chẩn đoán chính xác, cho phép phát hiện các nguyên nhân cụ thể và lựa chọn phương pháp điều trị bệnh thích hợp dựa trên các phương pháp điều trị can thiệp thích hợp để kiểm soát huyết áp cao. Các dạng tăng huyết áp th phát là nguyên nhân thường gặp gây tăng huyết áp nặng hơn hoặc kháng trị, làm trầm trọng thêm tình trạng tăng huyết áp đã được kiểm soát trước đó hoặc tăng mức độ nghiêm trọng của HMOD (tình trạng liên quan do tăng huyết áp), có thể xuất hiện không cân xứng với tình trạng tăng huyết áp. Mặc dù các dạng tăng huyết áp th phát được biết đến thông qua bệnh nhân trẻ tuổi (<40 tuổi) có huyết áp cao, một số dạng (như bệnh mạch máu thận do xơ vữa) phổ biến hơn ở người lớn.

Tăng huyết áp th phát

Vi t b i Biên t p viên

Th t , 25 Tháng 9 2024 20:36 -

(A) Atherosclerotic renovascular disease

Prevalence:
6–14%^a

Suggestive symptoms, signs and findings

Resistant hypertension
Flash pulmonary edema
Rapidly declining kidney function
Acute renal function degradation on ACEi or ARB
Generalized atherosclerosis^b

1st choice screening test

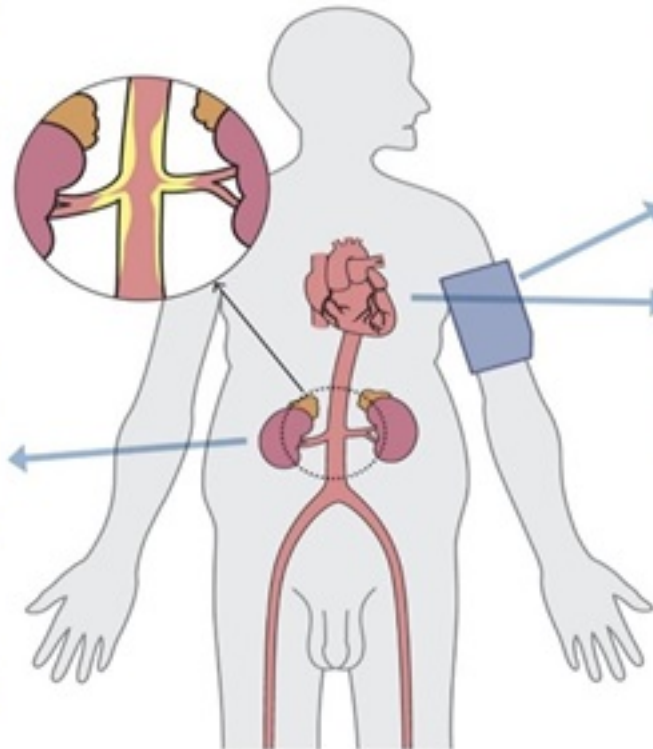
Renal artery duplex ultrasound;
otherwise angio-CT or angio-MR

Further work-up

Angio-CT or angio-MR
Invasive catheter angiography

Treatment^{c,d}

Antihypertensive treatment
Strict control of CV risk factors
Revascularization (selected cases)



Cardiovascular phenotype

24h ABPM – resistant hypertension, frequent non-dipping

- LVH
- Decreased diastolic function
- Decreased systolic function

Increased CV Risk and mortality

[Xem t i p t i đây](#)