

## Biết lập phổi quỳn phổi

Viết bài Biên tập viên

Thứ bảy, 28 Tháng 9 2024 20:49 - Lần cập nhật cuối Thứ bảy, 28 Tháng 9 2024 20:59

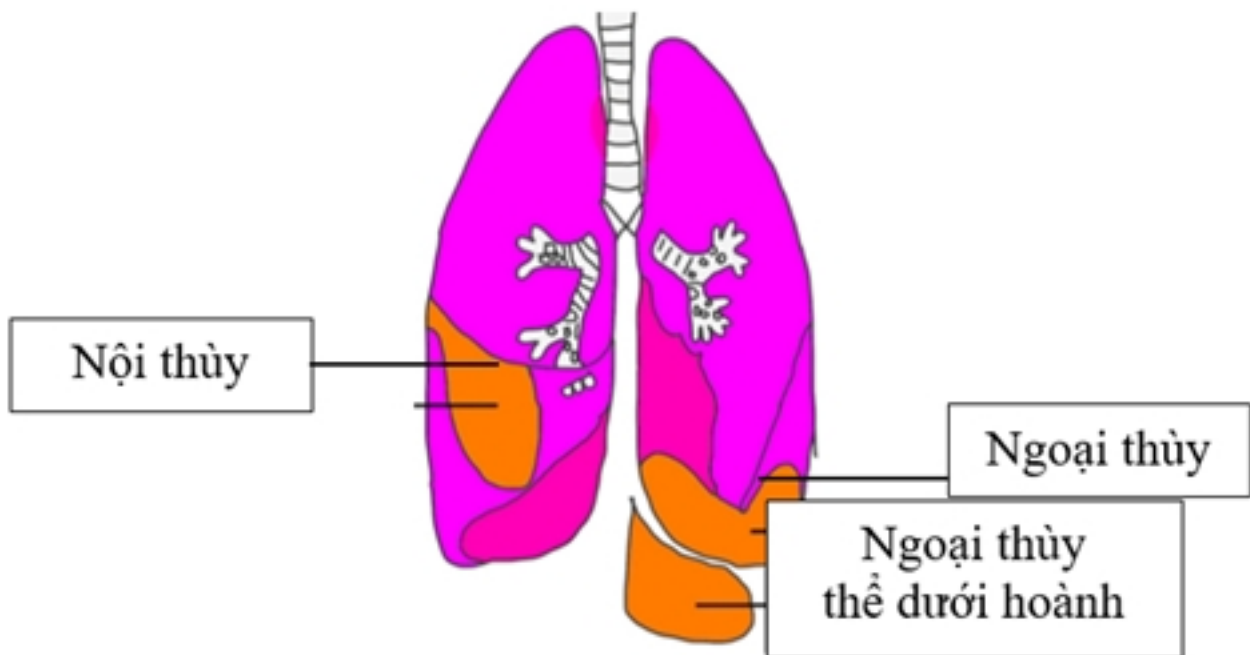
BS.Đinh Thị Hằng Nga -

### 1 Biết lập phổi quỳn phổi (BPS)

Biết lập phổi quỳn phổi (BPS) là một dạng tật bẩm sinh hiếm gặp của đường hô hấp, có thể biểu hiện từ trước sinh hoặc sau sinh. BPS thường được phát hiện tình cờ hoặc tìm thấy trên hình ảnh chụp ngực. Hiện có hai loại BPS đã biết. Biết lập phổi nội thùy (ILS) là loại phổi bị dính trong lồng ngực và là dạng đặc biệt báo cáo phổi bị dính trong lồng ngực; biết lập phổi ngoài thùy (ELS). Một dạng không thường gặp của mô phổi trong lồng ngực, đặc biệt là một dạng đặc biệt báo cáo ở tuổi trẻ thành muộn.

Phổi biết lập (PS) là một khối nhu mô phổi biệt lập không có chức năng hô hấp, không thông với cây phế quản và được cấp máu bởi hệ thống mạch máu biệt lập không có nguồn gốc từ mạch chủ ngực hoặc động mạch chủ bụng hoặc nhánh của động mạch chủ bụng hoặc từ động mạch liên sườn.

## PHỔI BIỆT LẬP



## **Biết lập ph** **qu** **n ph** **i**

Viết bởi Biên tập viên

Th

 **b** **y**, 28 Tháng 9 2024 20:49 - Lần cập nhật cuối **Th**  **b** **y**, 28 Tháng 9 2024 20:59

---

[Xem tiếp đây](#)