

# Áp xe não

Vị t b i Biên t p viên

Th năm, 03 Tháng 10 2024 16:10 - L n c p nh t cu i Th năm, 03 Tháng 10 2024 16:45

---

## Bs Tr n Thanh T nh -

### I. Đ i c ng

#### 1. Đ nh nghĩa:

Áp xe não đ c đ nh nghĩa là nh ng ò nhi m khu n khu trú trong nhu mô não do nhi u tác nhân gây nên. Th ng g p nh t là do vi khu n, ít g p h n nh n m, ký sinh v t. Áp xe não chi m 8% t ng s kh i choán ch trong s , đây là m t trong s ít b nh lý choán ch trong s có th ch a kh i hoàn toàn. Ch n đoán và đi u tr áp xe não đã có nhi u s ti n b trong nh ng năm qua nh s áp d ng các k thu t hi n đ i nh ch p c t l p vi tính, c ng h ng t , c ng h ng t khu ch tán, đ nh v , neuronavigation và kháng sinh hi u qu . Áp xe não ch y u đ c đi u tr kh i b ng ph u thu t, nh t là ph u thu t ch c hút. Đi u tr n i đ c s d ng khi áp xe còn nh hay đi u tr n i sau khi ph u thu t.

#### 2. Tác nhân gây b nh:

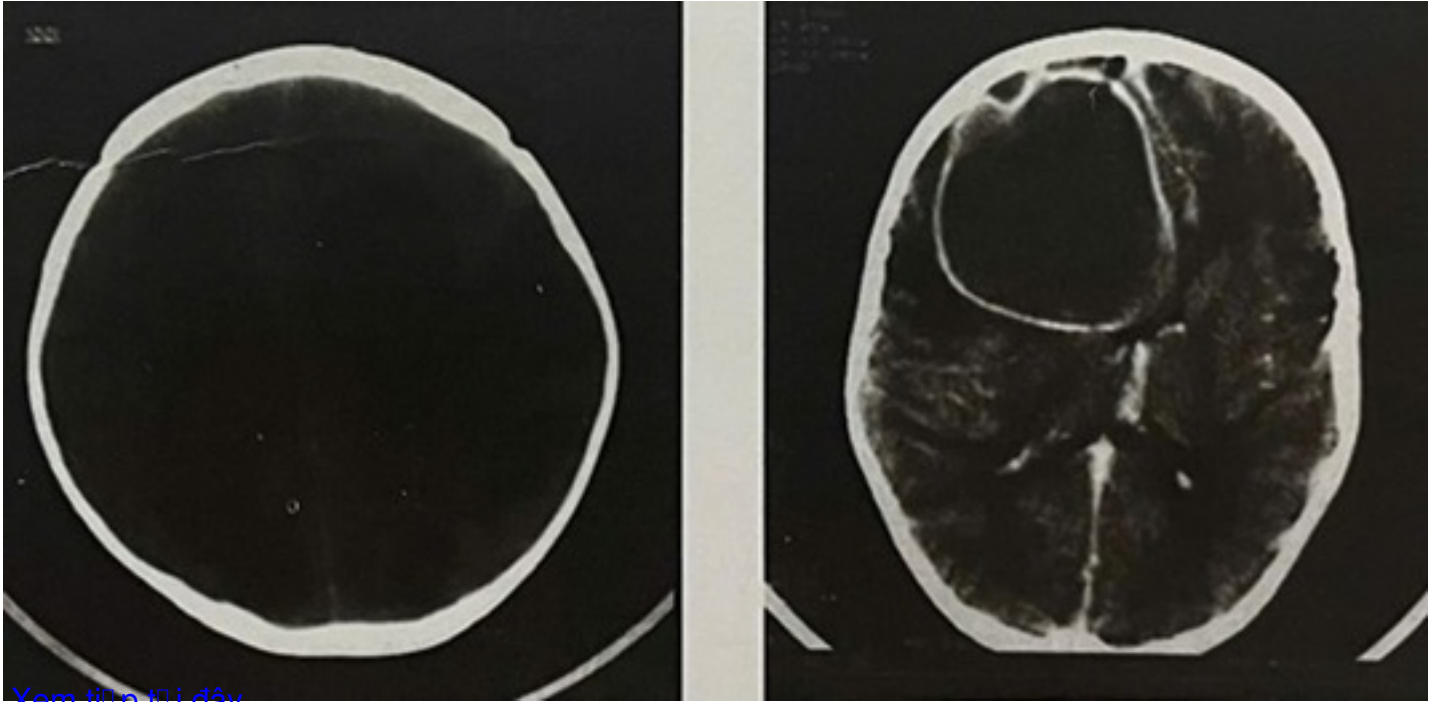
Vi khu n gây áp xe não có th là vi khu n ái khí hay k khí. Tr c th i k 1980, ph n l n các tác gi cho r ng áp xe não ch y u do vi khu n ái khí nh ng ngày nay, t l vi khu n k khí gây áp xe não cao ngang b ng v i vi khu n ái khí. Nhi u nghiên c u cho th y vi khu n k khí đ c phân l p ò 40%-80% b nh ph m m áp xe não. Theo h u h t các nghiên c u, liên c u chi m (30%-45%), sau đó là t c u (25%-30%), ít g p h n là E.coli, Proteus, Enterobacter... Vi khu n k khí hay g p nh t là liên c u k khí (Peptostreptococcus), Bacteroides....

## Áp xe não

Viết bởi Biên tập viên

Thứ năm, 03 Tháng 10 2024 16:10 - Lần cập nhật cuối Thứ năm, 03 Tháng 10 2024 16:45

---



[Xem tiếp tại đây](#)