

## Hội áp lực nội sọ tở phát

Vị tở bở i Biên tở p viên

Thở ba, 11 Tháng 3 2025 09:55 -

---

### Bs Nguyở n Trung Hiở u -

#### Giở i thiở u

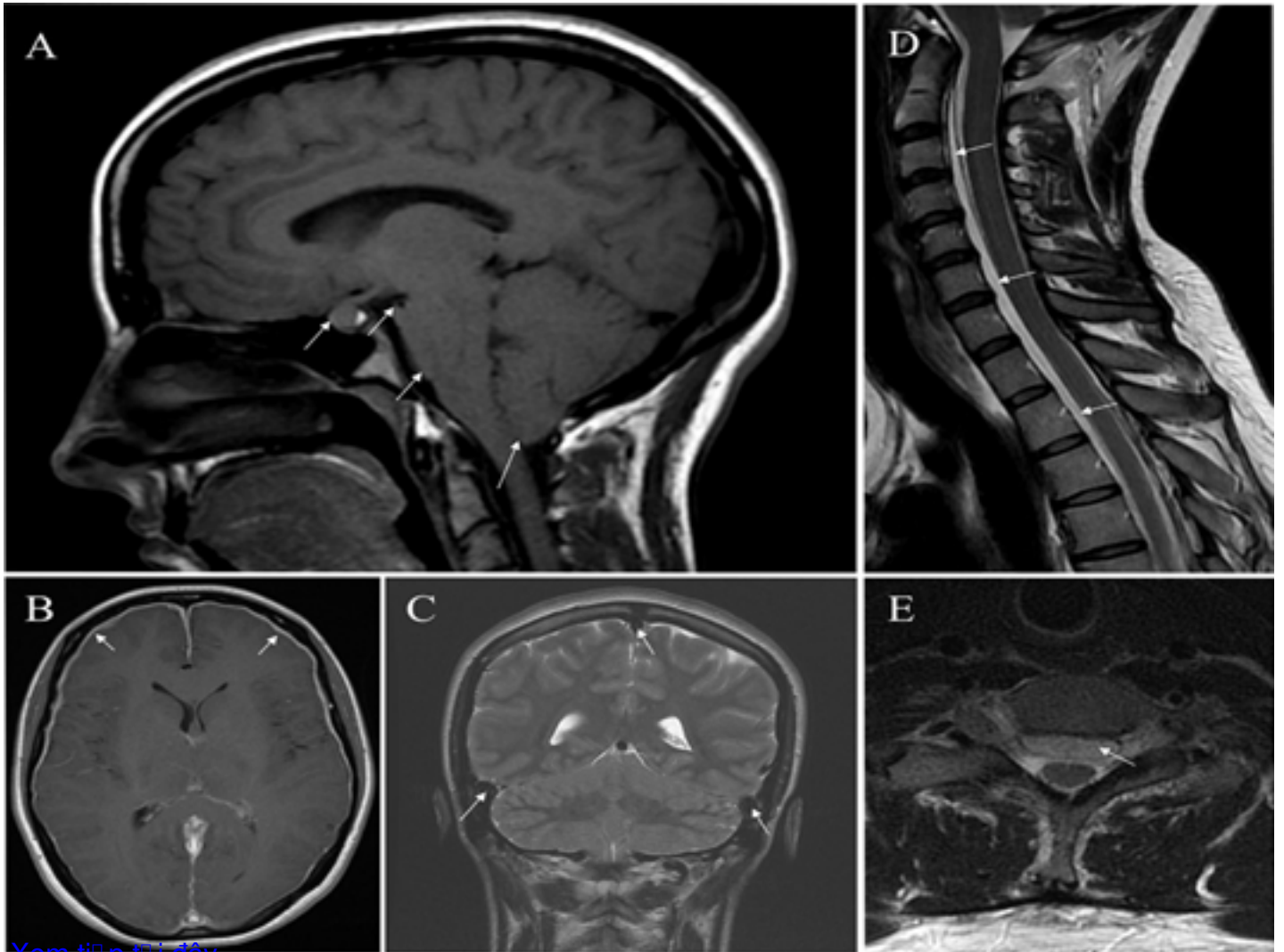
Áp lực nội sỏ đở c kiỏ m soỏt bở i quá trình sỏn xuỏt, lưu lưu ng và hỏp tu đở ch não tở y. Nỏ u có sỏ thay đở i trong các quá trình này sỏ đỏn đỏn sỏ thay đở i trong áp lực đở ch não tở y, sỏ có biỏ u hiỏn cỏ a các triỏ u chỏ ng thỏ n kinh thỏ ng gỏp nhỏ t là đỏu đỏ u. Hội áp lực nội sỏ tở phát (SIH) biỏ u hiỏn bỏ ng đỏu đỏ u tở thỏ và đỏ ch não tở y (CSF) thỏ p. Nguyên nhỏn cỏ bỏ n thỏ ng là rò rỏ đỏ ch não tở y.

#### Nguyên nhỏn

Rỏ đỏ ch não tở y có thỏ là bỏ m sinh hoỏ c chỏ n thỏ ng do khiỏ m khuyỏ t màng cỏ ng. Nhỏ ng khiỏ m khuyỏ t này thỏ ng xuỏt hiỏn đỏ i đỏ ng rò rỏ hoỏ c rách, đỏn đỏn rò rỏ đỏ ch não tở y.

Có nhiỏ u yỏ u tở khỏc nhau có thỏ đỏn đỏn rò rỏ đỏ ch não tở y, nhỏ :

- Không có màng cỏ ng xung quanh bao rỏ thỏ n kinh.
- Rỏ i loỏ n mô liên kỏ t bỏ m sinh gỏy ra bỏ t thỏ ng vỏ cỏ u trúc.
- Lưu lưu ng và thoát vỏ đỏ đỏ m cỏ t sỏ ng.
- Các túi thỏ a màng nhỏ n này đỏ c biỏ t đỏ bỏ rò rỏ đỏ ch não tở y.
- Chỏ n thỏ ng, phỏ u thuỏ t và đỏ n lưu quá mỏ c shunt đỏ ch não tở y cũng có thỏ gỏy hỏ áp lực nội sỏ tở phát.



[Xem tiếp tại đây](#)