

Bs Nguyễn Thị Tuấn -

Điểm công

Tình trạng tĩnh mạch chủ trên bên trái (Persistent Left Superior Vena Cava : PLSVC)) là dạng phổ biến nhất của tình trạng bất thường hệ thống tĩnh mạch toàn thân do suy thoái tĩnh mạch trước bên trái và tĩnh mạch chính chung trong tử cung. Tỷ lệ mắc bệnh ước tính là 0,3-0,5% dân số nói chung và 4-9% bệnh nhân mắc bệnh tim bẩm sinh

Sinh bệnh học

Trong giai đoạn phôi thai sớm, các tĩnh mạch chủ trước bên phải và bên trái tạo nên hệ thống động mạch chính của phôi non đầu, nhưng sẽ phát triển của tĩnh mạch vô danh bên trái vào tuần thứ 7 của thai kỳ và sẽ thoái triển của phôi non của tĩnh mạch chủ trái gây ra kiểu động mạch tĩnh mạch chủ trên bên phải thông thường, trong khi tĩnh mạch chủ trái trở thành dây chằng Marshall.

PLSVC là kết quả của sự thất bại trong quá trình thoái triển của các tĩnh mạch chủ trước bên trái và tĩnh mạch chủ chung

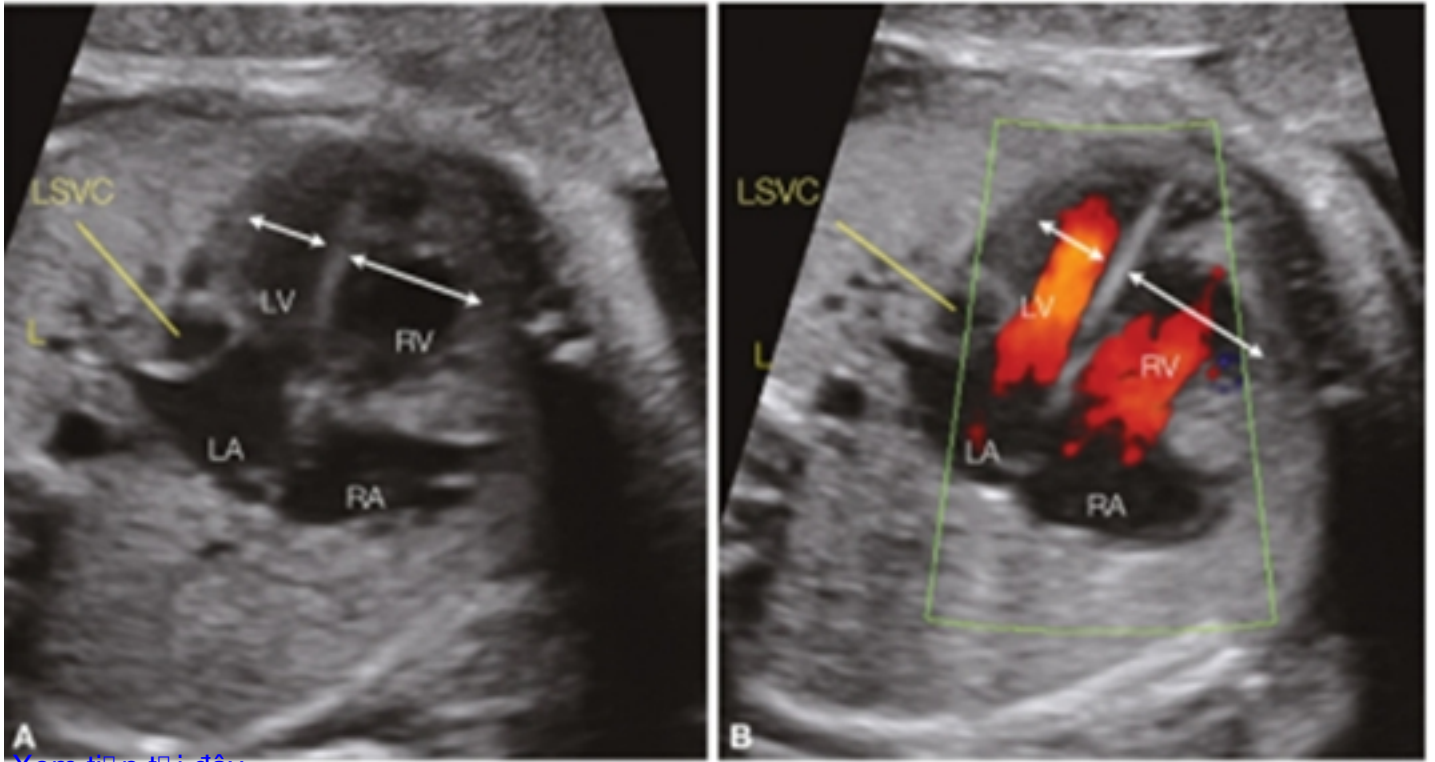
PLSVC bắt đầu từ vị trí của tĩnh mạch chủ trái và tĩnh mạch dưới đòn, chảy trước cung động mạch chủ và động mạch phổi trái và trên bề mặt bên của tâm nhĩ trái; nó nối với xoang vành rãnh nhĩ thất trái sau và đổ vào tâm nhĩ phải trong 92% trường hợp hoặc vào tâm nhĩ trái trong các trường hợp còn lại khi xoang vành bắt đầu phát triển hoàn toàn. Đôi khi SVC phải không có và tĩnh mạch hệ thống phải trên cùng đổ thẳng vào xoang vành dưới tâm nhĩ phải.

Trong phần lớn các trường hợp, PLSVC không có ý nghĩa lâm sàng và không có thay đổi huyết động vì máu tĩnh mạch tiếp tục trở về tâm nhĩ phải

Tình trạng tĩnh mạch chủ trên bên trái trên siêu âm tim thai nhi

Viết bởi Biên tập viên

Thứ ba, 24 Tháng 6 2025 15:27 -



[Xem tiếp tại đây](#)