

Gãy mỏu răng C2 (Odontoid Fracture)

Viết bởi Biên tập viên

Thứ năm, 07 Tháng 8 2025 08:10 -

Bs Trần Thanh Tinh -

I. ĐẶT VẤN ĐỀ

Gãy mỏu răng C2 là một chấn thương đặc biệt nguy hiểm vùng cổ t sng c cao, có thể đe dọa tính mạng do liên quan đến hành t y và thân não. Đây là loại gãy ph bi n nh t c a đ t sng trục (axis), chiếm khoảng 10–15% các chấn thương cổ t sng c, nhưng là một loại gãy cổ t sng ph bi n nh t b nh nhân >65 tuổi.

II. GIỚI THIỆU LIÊN QUAN

Mỏu răng C2 là phần xng nhô lên từ thân đ t sng C2, khớp đng với cung trục C1 và đ c gi b i dây chng ngang. Nó cho phép xoay đ u trên trục đ t sng trục. Vùng này đ c nuôi máu kém nên dễ khớp gi khi gãy.

Gãy mỏ u răng C2 (Odontoid Fracture)

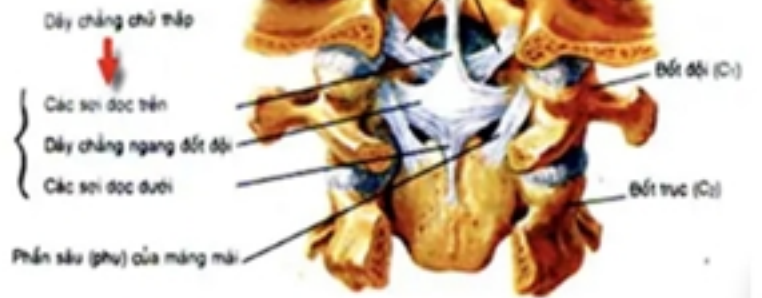
Viết bởi Biên tập viên

Thứ năm, 07 Tháng 8 2025 08:10 -



28. Khớp đốt - trục giữa : nhìn trên

Phần chình của màng mai đã bỏ đi để
thấy các dây chằng sâu : Nhìn sau



Đốt trục (C2) : Nhìn sau - trên



Đốt trục (C2) : nhìn trước

[Xem tiếp tại đây](#)