

# U m ̣ n ̣ i s ̣ - Intracranial Lipomas

Vi ̣ t b ̣ i Biên t ̣ p viên

Th ̣ hai, 08 Tháng 9 2025 20:41 -

---

## Khoa Ngo ̣ i TKCS -

U m ̣ n ̣ i s ̣ và n ̣ i t ̣ y do ngu ̣ n g ̣ c t ̣ vi ̣ c r ̣ i lo ̣ n phát tri ̣ n và có l ̣ do s ̣ gián đ ̣ n quá trình thoái tri ̣ n c ̣ a màng c ̣ ng nguyên th ̣ y.

## Đ ̣ ch t ̣ h ̣ c c ̣ a U m ̣ n ̣ i s ̣

T ̣ l ̣ 8/10.000 ca m ̣ t ̣ thi. Th ̣ ng th ̣ ng t ̣ n n ̣ m ̣ g ̣ n ho ̣ c ̣ m ̣ t ph ̣ ng đ ̣ ng gi ̣ a, đ ̣ c bi ̣ t hay ̣ th ̣ chai (u m ̣ n ̣ i s ̣ ̣ vùng này th ̣ ng k ̣ t h ̣ p v ̣ i đ ̣ t ̣ t không có th ̣ chai (agenesis of corpus callosum)). C ̣ x ̣ m (tuber cinereum), t ̣ m c ̣ não sinh t ̣ , th ̣ ng ít b ̣ ̣ nh h ̣ ng. Hi ̣ m khi vùng góc c ̣ u ti ̣ u não và th ̣ nh ̣ ng b ̣ liên quan. Có th ̣ x ̣ y ra riêng l ̣ nh ̣ ng đôi khi cũng đ ̣ c ghi nh ̣ n k ̣ t h ̣ p v ̣ i nh ̣ ng đ ̣ đ ̣ ng b ̣ m sinh khác, nh ̣ h ̣ i ch ̣ ng 3 nhi ̣ m s ̣ c th ̣ th ̣ 21 (Down syndrome), H ̣ i ch ̣ ng Pai, thoát v ̣ não vùng trán, b ̣ t th ̣ ng vùng m ̣ t...Nh ̣ ng đ ̣ t ̣ b ̣ t th ̣ ng khác ̣ đ ̣ ng gi ̣ a cũng có th ̣ phát hi ̣ n nh ̣ : đ ̣ t ̣ t không có th ̣ chai, thoát v ̣ t ̣ y màng t ̣ y, t ̣ t gai đôi đ ̣ t s ̣ ng (spina bifida).

## Ch ̣ n đoán hình ̣ nh:

CT, MRI th ̣ ng đ ̣ c x ̣ đ ̣ ng. Có th ̣ dùng siêu âm ̣ tr ̣ em.

- CT : hình ̣ nh gi ̣ m đ ̣ m đ ̣ , có th ̣ có hình ̣ nh calci hóa ̣ ngo ̣ i biên ( khó th ̣ y trên MRI). Ch ̣ n đoán phân bi ̣ t trên CT v ̣ i nang bi ̣ u bì, u quái, u t ̣ bào m ̣ m.

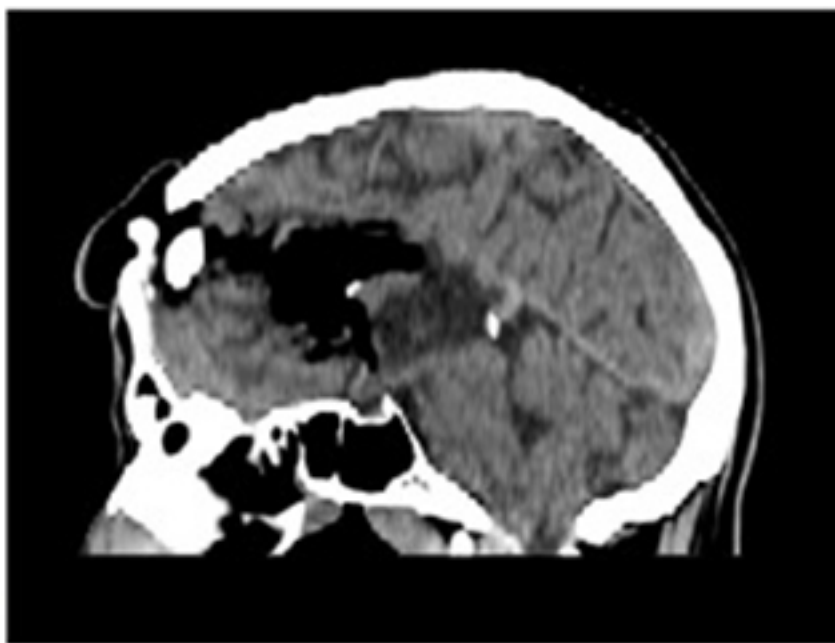
- MRI: th ̣ ng t ̣ n đ ̣ c hi ̣ u ̣ đ ̣ ng gi ̣ a là tín hi ̣ u c ̣ a m ̣ (t ̣ ng tín hi ̣ u trên T1W1, gi ̣ m tín hi ̣ u trên T2W1)

## U mỡ nội sọ - Intracranial Lipomas

Viết bởi Biên tập viên

Thứ hai, 08 Tháng 9 2025 20:41 -

---



[Xem tiếp tại đây](#)