

CN Trần Đình Vân –

Tổng quan

Chụp CT (Chụp cắt lớp vi tính: Computed Tomography Scan) động mạch phình quai là kỹ thuật sử dụng tia X để tạo ảnh chụp chi tiết các động mạch phình quai, thông qua kết hợp với tiêm thuốc cản quang để làm nổi bật các mạch máu, giúp bác sĩ chẩn đoán và đánh giá các bệnh lý hở ra máu do giãn phình quai hoặc khiếm khuyết.

Chụp CT động mạch phình quai là một trong những phương pháp chẩn đoán hình ảnh nhanh, ít xâm lấn và cho độ chính xác cao.

1. Giải phẫu

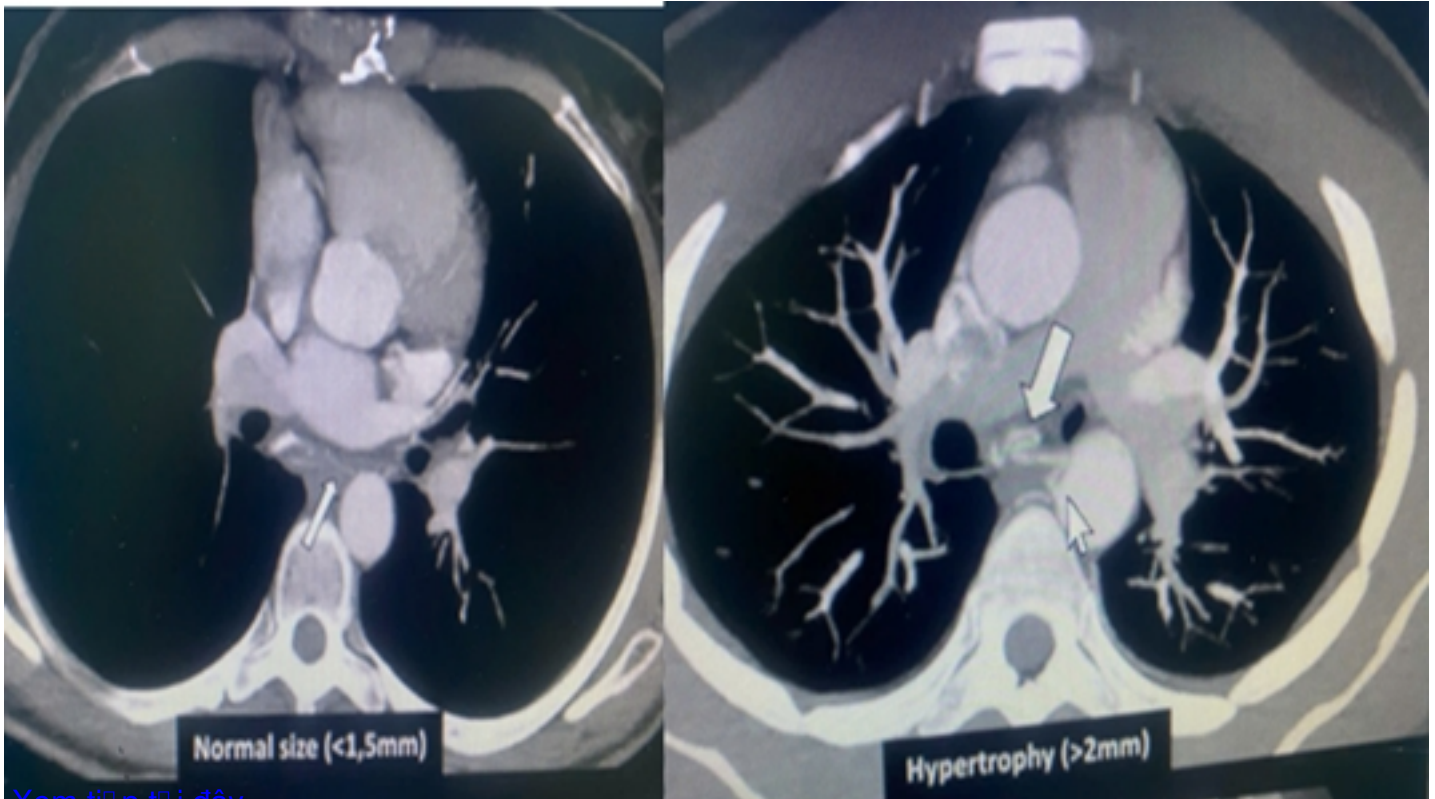
Các động mạch phình quai bình thường là các mạch máu nhỏ $< 1.5\text{mm}$ (hình 1), chủ yếu xuất phát từ động mạch chủ ngực (ngang đốt sống ngực D5-D6), một số lớn hơn xuất phát từ các nhánh của động mạch chủ như động mạch dưới đòn, động mạch nách, động mạch hoành dưới... Nhìn chung dù xuất phát ở đâu chúng đều đi qua rốn phổi vào phổi, rồi chia ra các nhánh tuỷ hành với phình quai, cấp máu nuôi động mạch động tĩnh (cây phình quai) và nhu mô phổi (phình nang, tĩnh mạch kết nối phổi).

Động mạch phình quai gọi là giãn khi mạch máu $> 2\text{mm}$ (hình 2) sẽ cho hình ảnh rõ trên CTA (computed tomography angiography) động mạch phình quai.

Kích thước chụp cắt lớp vi tính động mạch phổi trong bệnh lý ho ra máu

Viết bởi Biên tập viên

Thứ bảy, 25 Tháng 10 2025 07:35 - Lần cập nhật cuối: Thứ bảy, 25 Tháng 10 2025 07:40



[Xem tiếp tại đây](#)