

Kháng đông chu phũ u

Vị t bĩ i Biên tĩ p viên

Thũ tũ, 10 Tháng 12 2025 14:05 -

BS Hũ Kiũ n Phát -ũ

PHũ N I

I. Tũ ng quan

Trong thũ i gian chu phũ u, các thuũ c kháng đông có tác dũ ng làm giũ m các biũ n cũ thuyũ n tũ c; tuy nhiên, cũ ng có thũ làm tăng nguy cũ xuũ t huyũ t

Do đó, khi các bũ nh nhân đang dùng thuũ c kháng đông cũ n đũũ c tiũ n hành phũ u thuũ t hay thũ thuũ t xâm lũ n thì các câu hũ i lâm sàng đũũ c đũ t ra là:

- Nguy cũ thuyũ n tũ c huyũ t khũ i chu phũ u và nguy cũ chũ y máu do phũ u thuũ t.
- Có nên ngũ ng thuũ c chũ ng đông, kháng đông đũũ ng uũ ng thũ hũ mũ i, chũ ng kũ t tũ p tiũ u cũ u trũũ c phũ u thuũ t.
- Có cũ n bũ c cũ u kháng đông quanh phũ u thuũ t và kiũ m soát đông máu trong phũ u thuũ t, gây tê vùng

II. Sinh lý vũ đông cũ m máu

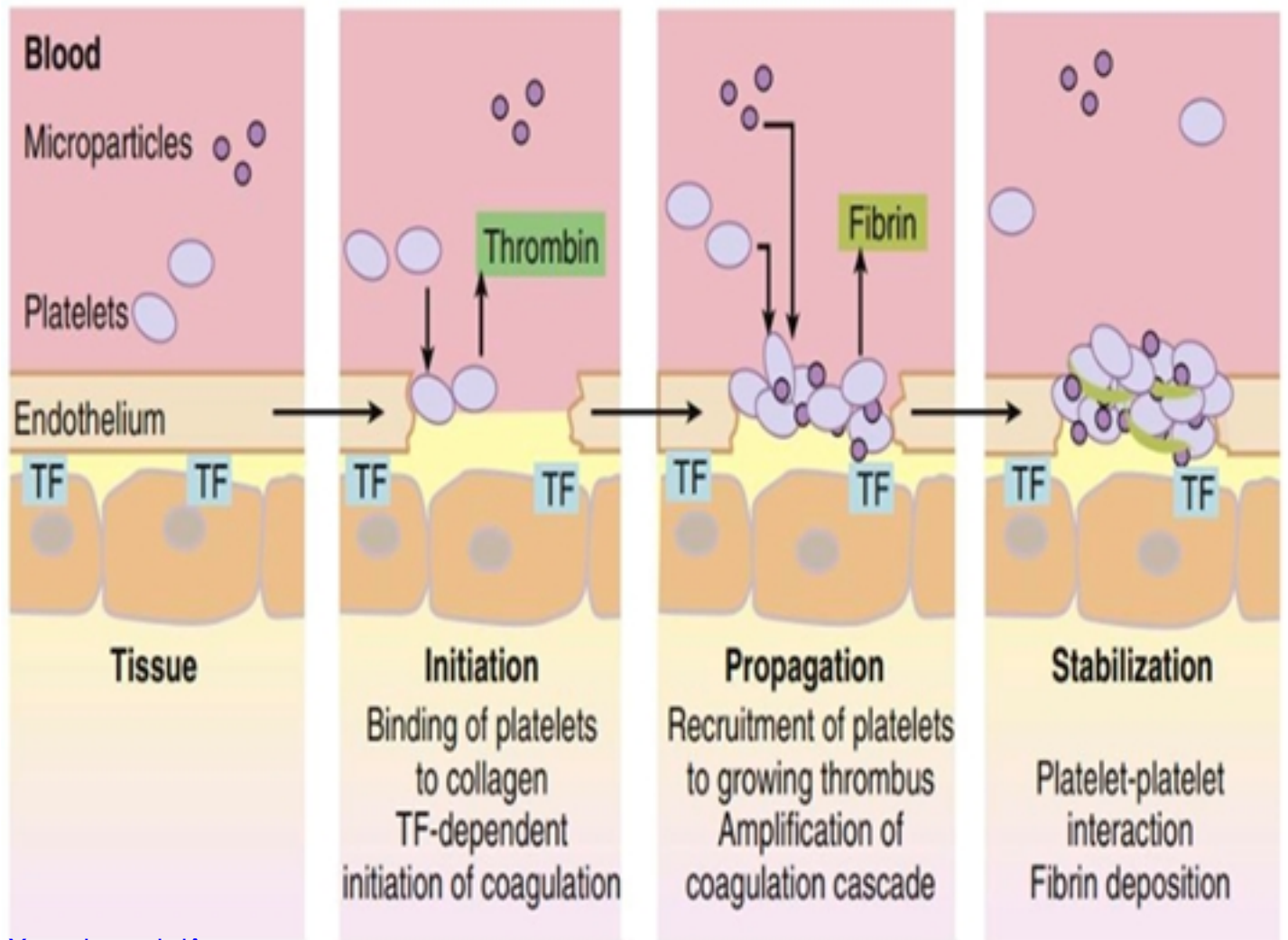
1. Sũ lũũ c vũ đông cũ m máu

Đông cũ m máu là cũ chũ bũ o vũ sinh lý giúp cũ thũ hũ n chũ mũ t máu khi thành mũ ch bũ tũ n thũũ ng, đũ ng thũ i vũ n duy trì đũũ c dòng chũ y bình thũũ ng trong lòng mũ ch. Hũ thũ ng này là sũ phũ i hũ p chũ t chũ giũ a: thành mũ ch, tiũ u cũ u, các yũ u tũ đông máu huyũ t tũũ ng, hũ thũ ng chũ ng đông tũ nhiên và hũ tiêu sũ i huyũ t. Bũ t kũ rũ i loũ n nào trong các mũ t xích trên đũ u có thũ đũ n đũ n chũ y máu hoũ c huyũ t khũ i.

Kháng đông chu trình

Viết bởi Biên tập viên

Thứ 0, 10 Tháng 12 2025 14:05 -



[Xem tiếp tại đây](#)