

Bs Trần Minh Trí -

Hiệu năng đóng đường thở hoàn toàn (AIRWAY CLOSURE - AC) đã nổi lên như yếu tố sinh lý bệnh quan trọng và thường gặp ở bệnh nhân Hội chứng Suy hô hấp cấp tính (ARDS) [3]. ARDS là tình trạng đặc trưng bởi mất thể tích phổi, phù phổi cấp tính và viêm phổi cấp tính. Việc hiểu rõ AC là cần thiết để cá nhân hóa chăm sóc thông khí và giảm thiểu tổn thương phổi do máy thở (VILI).

1. Định nghĩa và sự phân biệt của AC

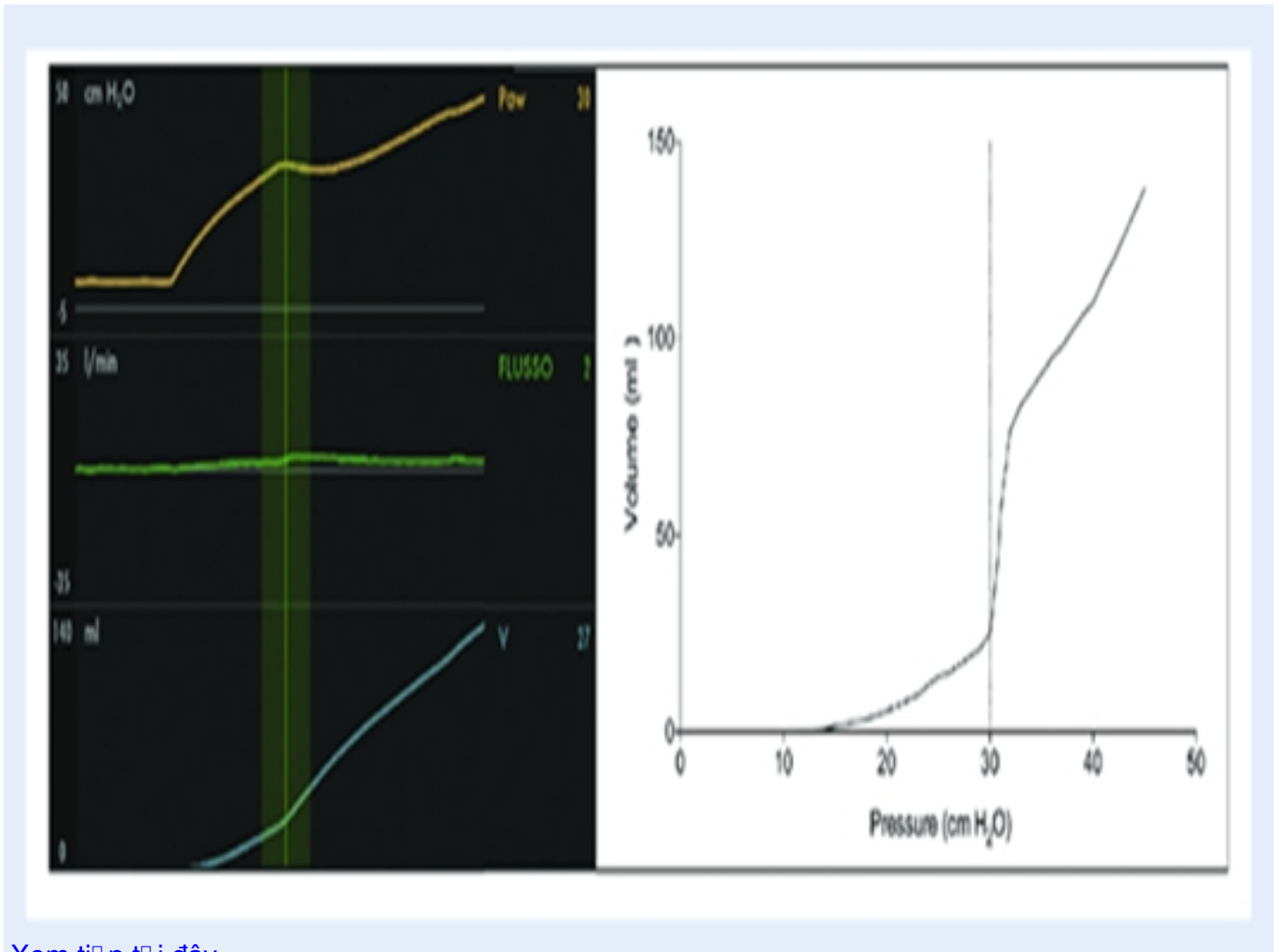
Hiệu năng đóng đường thở (Airway Closure -AC) là hiện tượng các đường thở nhỏ xa bị tắc nghẽn khi áp suất đường thở giảm xuống dưới mức ngưỡng cần thiết. Sự tắc nghẽn này đặc biệt cho là làm gián đoạn hoàn toàn sự liên lạc giữa mô đường thở gần và các cấu trúc phổi nang hoặc đường thở nhỏ xa [2].

Áp suất mở đường thở (Airway Opening Pressure - AOP) là ngưỡng áp suất tối thiểu mà áp suất đường thở phải đạt được và vượt qua để đường thở bị đóng mở lại, cho phép khí bắt đầu đi vào phổi [4].

Hiệu năng đóng đờng th và áp suất m đờng th trong H i ch ng Suy hô h p c p tính

Viết bởi Biên tập viên

Ch nhật, 14 Tháng 12 2025 08:18 - Lần cập nhật cuối Ch nhật, 14 Tháng 12 2025 08:35



[Xem tiếp tại đây](#)