

Bác sĩ Lê Văn Thành - Khoa ngoại Tiết niệu - Bệnh viện Nguyễn

I. Giới thiệu

- Nang quanh bả thận (peripelvic renal cysts) là một dạng nang lành tính hiếm gặp, chiếm khoảng 5% tổng số nang thận. Chúng xuất phát từ hệ bạch huyết trong xoang thận, không phải là nang thận thật sự vì thiếu lớp lót biểu mô, và thường bao quanh hệ thống thu thập nước tiểu.

- Nang quanh bả thận cần được phân biệt rõ ràng với nang cận bả thận (parapelvic cysts):

- Nang quanh bả thận: Thường nhiều nang, hình dạng không đều, bên cạnh hệ bạch huyết, chèn ép lan tủa hệ thống thu thập.

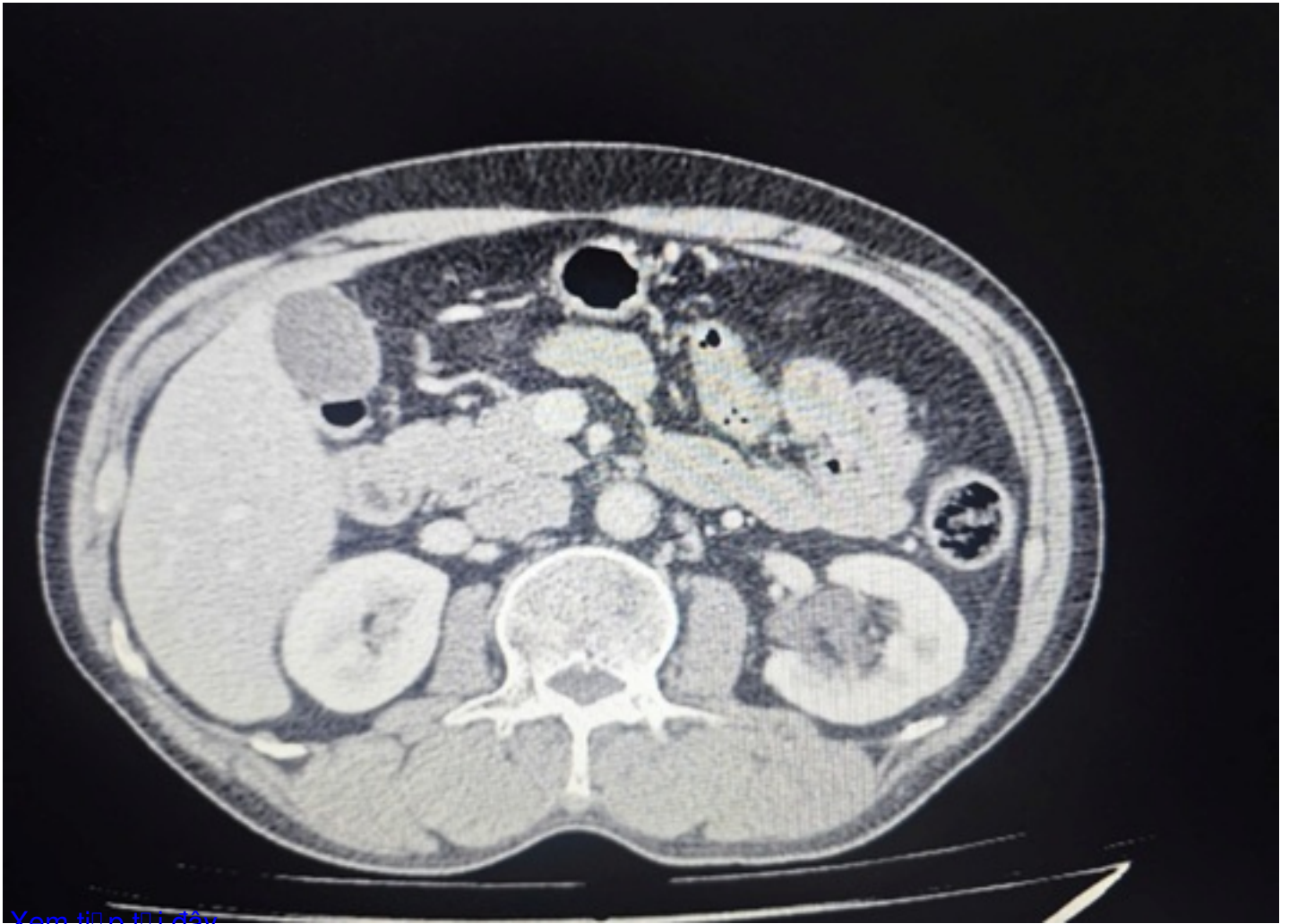
- Nang cận bả thận: Thường đơn độc, lớn, xuất phát từ nhu mô thận, có lớp biểu mô, nhô vào xoang thận.

- Sự khác biệt này như giúp việc chẩn đoán và điều trị, vì nang quanh bả thận có thể phức tạp hơn do cấu trúc lan tủa, dễ gây hydronephrosis giả (pseudohydronephrosis) hoặc nhiễm trùng. Bài viết này tổng hợp dữ liệu từ (Radiopaedia, PubMed, KDIGO 2025) để cung cấp tài liệu tham khảo cho việc nghiên cứu và thận hành, tập trung vào điều trị với các phương pháp tối ưu, an toàn, tránh nhiễm khuẩn với nang cận bả thận.

Nang quanh bả thốn

Vit bả i Biên tậ p viên

Chố nhố t, 11 Tháng 1 2026 08:43 -



[Xem tiếp tại đây](#)