

Vai trò của siêu âm để chẩn đoán bệnh viêm tuyến giáp De Quervain

Viết bởi Biên tập viên

Thứ 0, 21 Tháng 1 2026 11:16 -

Bs. Nguyễn Hoàng Ga –

Định nghĩa

Viêm tuyến giáp De Quervain (De Quervain's Thyroiditis) hay còn gọi là viêm tuyến giáp bán cấp, viêm là tình trạng viêm bán cấp của tuyến giáp, nguyên nhân được cho là do virus. Nhiễm khuẩn nhân có thể có tỉ lệ nhiễm trùng đường hô hấp trên 2-8 tuần trước khi xuất hiện viêm tuyến giáp.

Đặc tính bệnh

- Đối tượng: Thường gặp ở phụ nữ (tỷ lệ nữ/nam là 4:1 đến 5:1).
- Độ tuổi: Khởi phát từ 25 đến 35 tuổi, khi tuổi tác tăng lên thì tỷ lệ giảm dần.
- Tỷ lệ bệnh tăng cao vào mùa hè và mùa thu

Lâm sàng

Bệnh nhân thường đến khám vì những triệu chứng rõ rệt như:

- Đau vùng cổ trước: Đau dữ dội, đau khi nuốt hoặc nuốt nước. Đau có thể di chuyển từ bên này sang bên khác và có thể lan đến nhĩ môn thượng, thượng đòn, lan lên hàm và tai
- Sốt: Thường kèm theo sốt nhẹ hoặc sốt cao, mệt mỏi, đau ngực.
- Triệu chứng nhiễm độc giáp thường xuất hiện vào giai đoạn sớm của bệnh vì sự giải phóng hormone từ các nang giáp bị phá vỡ: Run tay, hồi hộp, tăng nhịp tim, vã mồ hôi, sụt cân

Clinical

Vai trò của siêu âm để chẩn đoán bệnh viêm tuyến giáp De Quervain

Vị trí biên tập viên

Thứ 7, 21 Tháng 1 2026 11:16 -

- Xét nghiệm máu:

- Các chỉ số viêm tăng cao như CRP, ESR.
- Hormone tuyến giáp: FT4, T3 tăng, TSH giảm trong giai đoạn đầu.

- Chọn đoán hình ảnh:

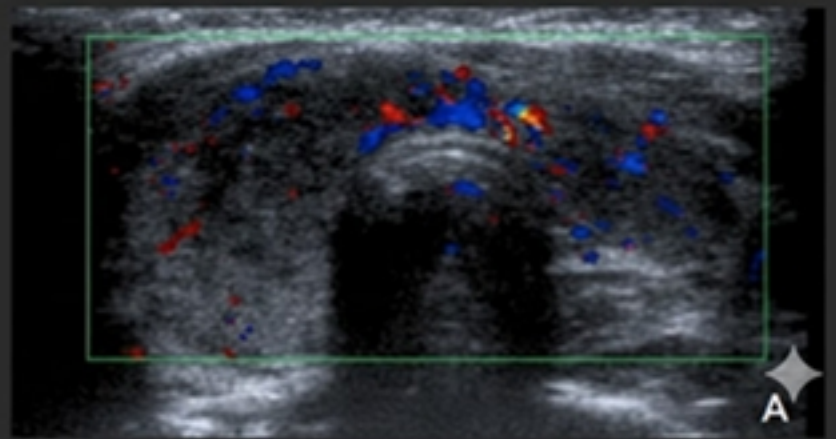
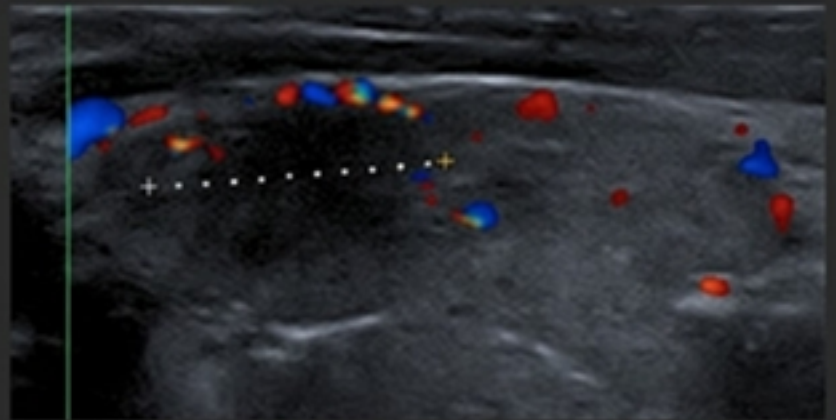
Siêu âm là phương tiện quan trọng nhất để bác sĩ CĐHA chẩn đoán xác định và phân biệt với ung thư tuyến giáp hay áp xe vùng cổ.

+ Hình ảnh trên siêu âm:

- Kích thước: có thể bình thường, giảm hoặc tăng tùy vào giai đoạn bệnh.
- Vùng kém âm ranh giới không rõ (Poorly defined, hypoechoic area).

ULTRASOUND

- Kích thước tuyến giáp bình thường, giảm hoặc tăng
- Vùng giảm âm, giới hạn không rõ
- Không có các đặc điểm ác tính (không có dấu hiệu chiều cao > chiều rộng, không có vi vôi hóa)
- Có thể bị nhầm lẫn với các tổn thương dạng u (tân sinh)
- Doppler: Không có mạch máu hoặc rất rải rác/ mờ nhạt (trong giai đoạn tân sinh)
- Dấu "lava flow": dấu hiệu dòng chảy dung nham



[Xem tiếp tại đây](#)