

Đi n di protein huy t thanh

Vi t b i Biên t p viên

Th sáu, 06 Tháng 2 2026 16:15 -

CN. Nguy n Th Khánh Trình -

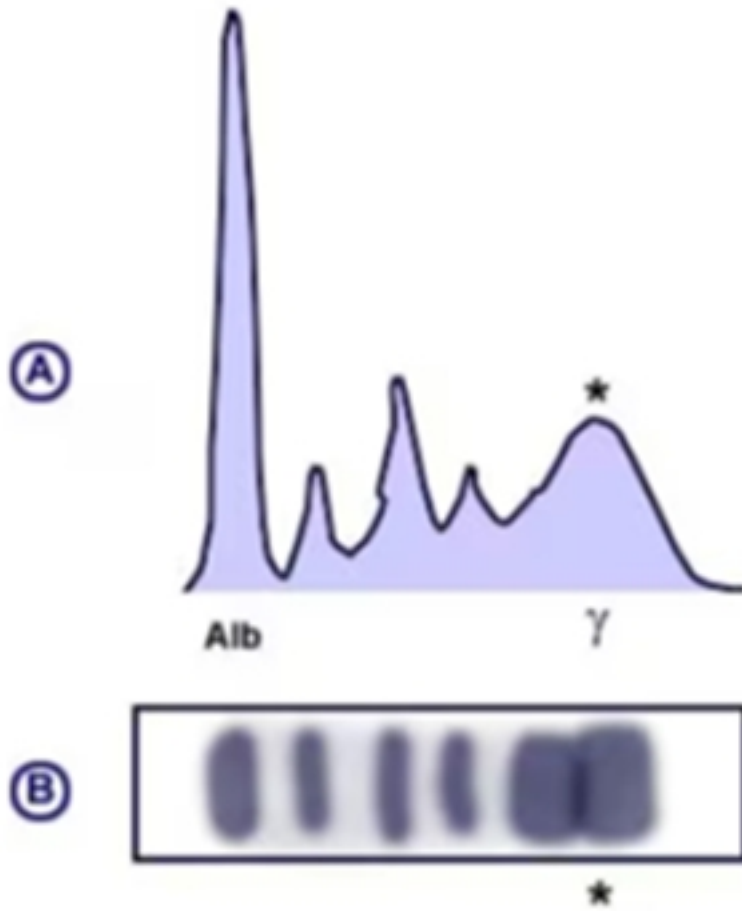
Đi n di protein huy t thanh là gì?

Đi n di protein huy t thanh (SPEP) là m t ph ng pháp đ n gi n và ít t n kém đ tách các protein đ a trên đi n tích t ng, kích th c và hình đ ng c a chúng. Hai lo i protein chính có trong huy t thanh là albumin và các globulin. Albumin là thành ph n protein ch y u c a huy t thanh và t o nên đ nh l n nh t n m g n đi n c c đ ng. Globulin chi m m t ph n nh h n nhi u trong t ng l ng protein huy t thanh nh ng l i là tr ng tâm chính trong vi c đi n gi i k t qu đi n di protein huy t thanh. Có năm nhóm globulin: alpha-1, alpha-2, beta-1, beta-2 và gamma, trong đó phân đo n gamma n m g n đi n c c âm nh t.

Điện di protein huyết thanh

Vị trí bài Biên tập viên

Thứ sáu, 06 Tháng 2 2026 16:15 -



Điện di protein huyết thanh theo mô hình đa dòng (SPEP).
[Xem tiếp tại đây](#)