

BS Lê Thanh Hùng – Chuyên gia TKCS

1. Chordoma là gì?

Chordoma (u dây sống) là một loại u ác tính hiếm gặp, xuất phát từ phần còn sót lại của dây sống nguyên thủy – cấu trúc có vai trò trong quá trình phát triển cột sống của bào thai.

U có thể xuất hiện ở nhiều vị trí dọc theo trục cột sống, nhưng thường gặp nhất:

- Ngăn sống (clivus)
- Vùng cùng cột (xương cùng – xương cột)

Trong đó, vùng cùng cột là vị trí thường gặp nhất, chiếm phần lớn các trường hợp chordoma cột sống.

2. Tại sao chordoma nguy hiểm?

Mặc dù được xếp vào nhóm u ác tính đầu tiên, chordoma lại có nhiều đặc điểm khiến việc điều trị trở nên khó khăn:

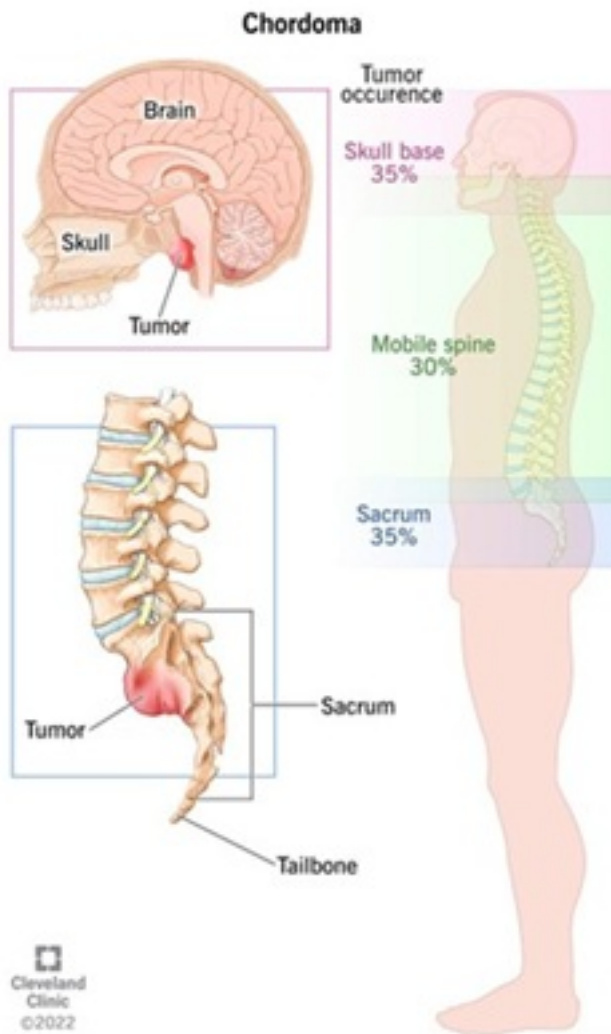
- Phát triển chậm nhưng xâm lấn mô nhũn lân cận
- Phá hủy xương và mô xung quanh
- Khó cắt bỏ hoàn toàn
- Tỷ lệ tái phát rất cao (lên đến 80–85%)
- Có thể di căn muộn đến phổi, gan hoặc xương

Chính vì vậy, bệnh thường kéo dài và ảnh hưởng lớn đến chất lượng sống của người bệnh.

Chordoma vùng cùng cốt – khối u hiếm gặp nhưng nguy hiểm

Vị trí bài Biên tập viên

Thứ sáu, 20 Tháng 3 2026 09:58 -



Hình 1. Chordoma sán s và c t s ng (Cleveland Clinic 2022)

3. Triệu chứng thường gặp

Chordoma vùng cùng cốt thường tiến triển âm thầm trong thời gian dài. Khi khối u lớn dần, người bệnh có thể biểu hiện:

- Đau vùng thắt lưng – cùng cốt kéo dài, tăng dần

Chordoma vùng cùng cốt – khối u hiếm gặp nhưng nguy hiểm

Viết bởi Biên tập viên

Thứ sáu, 20 Tháng 3 2026 09:58 -

- Đau lan xuống chân (do chèn ép rễ thần kinh)
- Rối loạn tiểu tiện, đại tiện (bí tiểu, són tiểu, táo bón)
- Cảm giác tê, ngứa chi dưới
- Một số trường hợp có thể xảy ra khi bắt đầu qua thăm trực tràng

Do triệu chứng không đặc hiệu, nhiều bệnh nhân đến khám khi u đã lớn.

[Xem tiếp tại đây](#)