

BSCCKII. Tr_on Qu_oc Chi_on - Trung tâm Ung b_o u

PH_oN 1

TÓM L_o C M_oT S_o KHUY_oN NGH_o HI_oN NAY

(1) Tiêm ch_ong viêm gan B (HBV – hepatitis B virus) ngay sau khi sinh [II, A] và đi_ou tr_o kháng vi-rút s_om đ_oi v_oi HBV và viêm gan C (HCV – hepatitis C virus) [III, A] đ_o c khuy_on ngh_o.

(2) Li_ou pháp kháng vi-rút đ_o c khuy_on ngh_o cho t_ot c_o b_onh nhân nhi_om HBV ho_ot đ_ong đ_o c ch_on đoán m_oc HCC [II, A].

(3) Li_ou pháp kháng vi-rút tác đ_ong tr_oc ti_op (Direct-acting antiviral therapy) th_ong đ_o c khuy_on ngh_o cho b_onh nhân nhi_om HCV ho_ot đ_ong đ_o c ch_on đoán m_oc ung th_o bi_o u mô t_o bào gan (HCC – Hepatocellular carcinoma) nh_ong th_oi gian đi_ou tr_o c_on đ_o c cá th_o hóa [IV, B].

(4) Vi_oc giám sát HCC đ_o c khuy_on ngh_o cho t_ot c_o b_onh nhân x_o gan, b_ot k_o nguyên nhân gây b_onh, n_ou ch_oc năng gan và các b_onh đi kèm cho phép th_oc hi_on đi_ou tr_o kh_oi u [II, A].

(5) Vi_oc giám sát HCC đ_o c khuy_on ngh_o cho b_onh nhân nhi_om HBV m_on tính có đi_om nguy c_o HCC m_oc trung bình ho_oc cao (ví d_o: thang đi_om PAGE-B) ngay khi b_ot đ_ou đi_ou tr_o b_ong thu_oc t_ong t_o nucleoside [II, A].

(6) Vi_oc giám sát HCC nên bao g_om siêu âm b_ong ho_oc ch_op c_ot l_op đa pha (n_ou có) m_oi 6 tháng, kèm ho_oc không kèm theo đánh giá AFP [II, A].

Ung thư biểu mô tế bào gan

Viết bởi Biên tập viên

Thứ hai, 04 Tháng 5 2026 16:12 -

(7) Sinh thiết lỏng (Liquid biopsy) và phân tích DNA khối u lưu hành (ctDNA – circulating tumour DNA) không được khuyến nghị cho việc giám sát HCC [IV, D].

(8) Quy trình chẩn đoán HCC nên bao gồm khai thác bệnh sử, khám lâm sàng, xét nghiệm chẩn đoán hình ảnh và sinh thiết khối u [III, A].

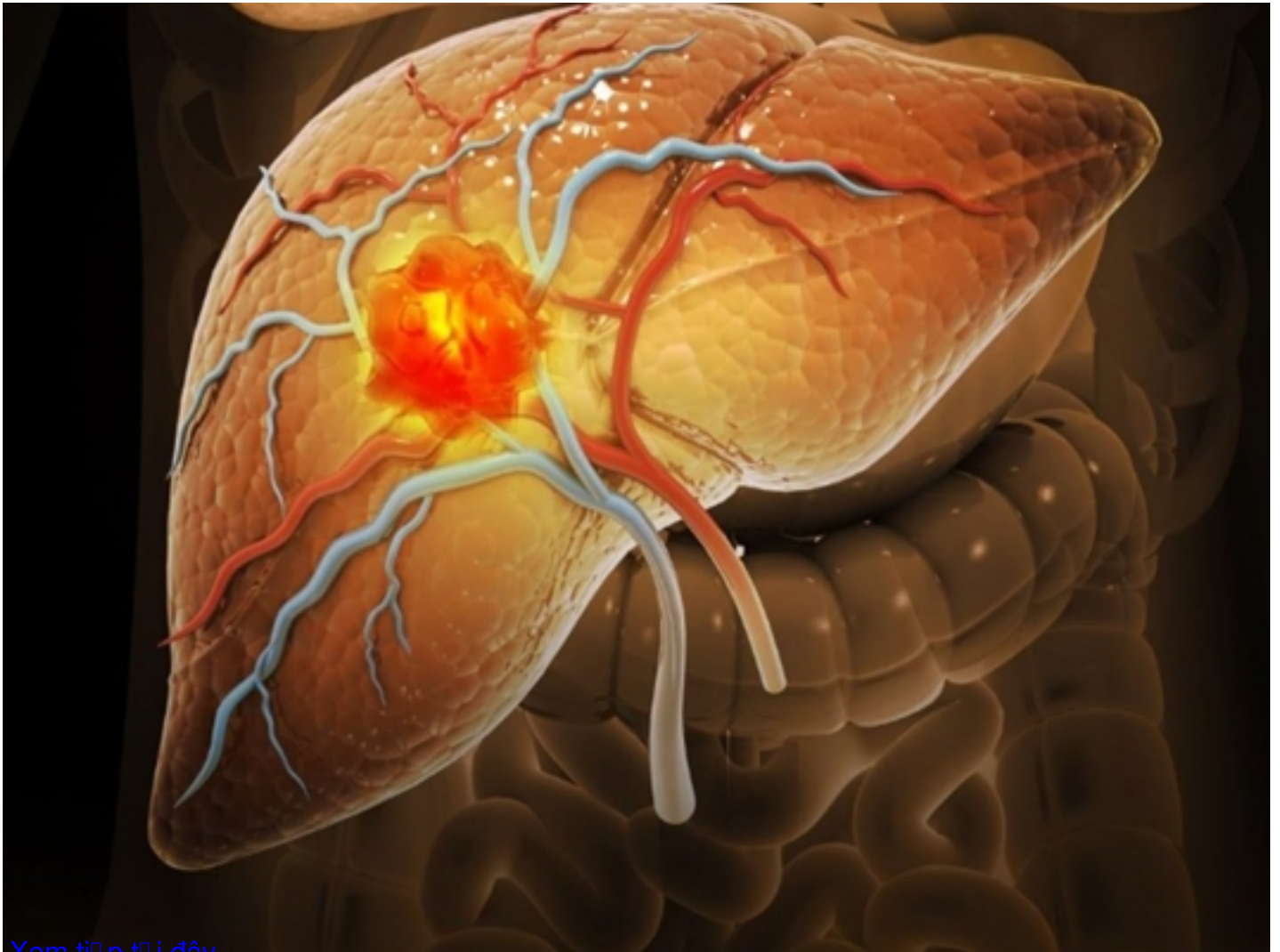
(9) Chẩn đoán HCC cần dựa trên phân tích mô bệnh học và/hoặc các kết quả hình ảnh có tiêm thuốc chẩn đoán quang [III, A].

(10) Để hỗ trợ chẩn đoán bệnh gan cấp tính (CT – Computed Tomography) hoặc chẩn đoán hình ảnh từ cộng hưởng từ (MRI – Magnetic Resonance Imaging) ở bệnh nhân có nguy cơ cao mắc HCC, có thể kết hợp các đặc điểm hình ảnh như: kích thước khối u, tăng quang thì động mạch không viền (non-rim APHE – non-rim arterial phase hyperenhancement), hiện tượng rửa trôi ngoại vi (peripheral washout), tăng quang vỏ (enhancing capsule) và sự phát triển của khối u [IV, B].

Ung thư biểu mô tế bào gan

Viết bởi Biên tập viên

Thứ hai, 04 Tháng 5 2026 16:12 -



[Xem tiếp tại đây](#)