

Thuốc có thể gây ra hoặc làm trầm trọng thêm bệnh nhược cơ

Vị trí biên tập viên

Thứ hai, 23 Tháng 9 2024 20:43 - Lần cập nhật cuối Thứ hai, 23 Tháng 9 2024 20:51

Ds Lê Hoàng Minh -

Bệnh nhược cơ (MG) là một rối loạn thần kinh cơ. Bệnh này được xếp vào bệnh tự miễn do các tế bào kháng thể của hệ miễn dịch phá hủy các thụ thể acetylcholine nicotinic (AChR) hoặc các protein khác trên màng tế bào cơ tại các vùng tiếp nối thần kinh cơ như synap. Điều này dẫn đến các tín hiệu do dây thần kinh dẫn truyền tới không được tế bào cơ tiếp nhận. Tình trạng suy giảm sức cơ là một quá trình mãn tính, tiến triển và nặng dần lên vài tuần.

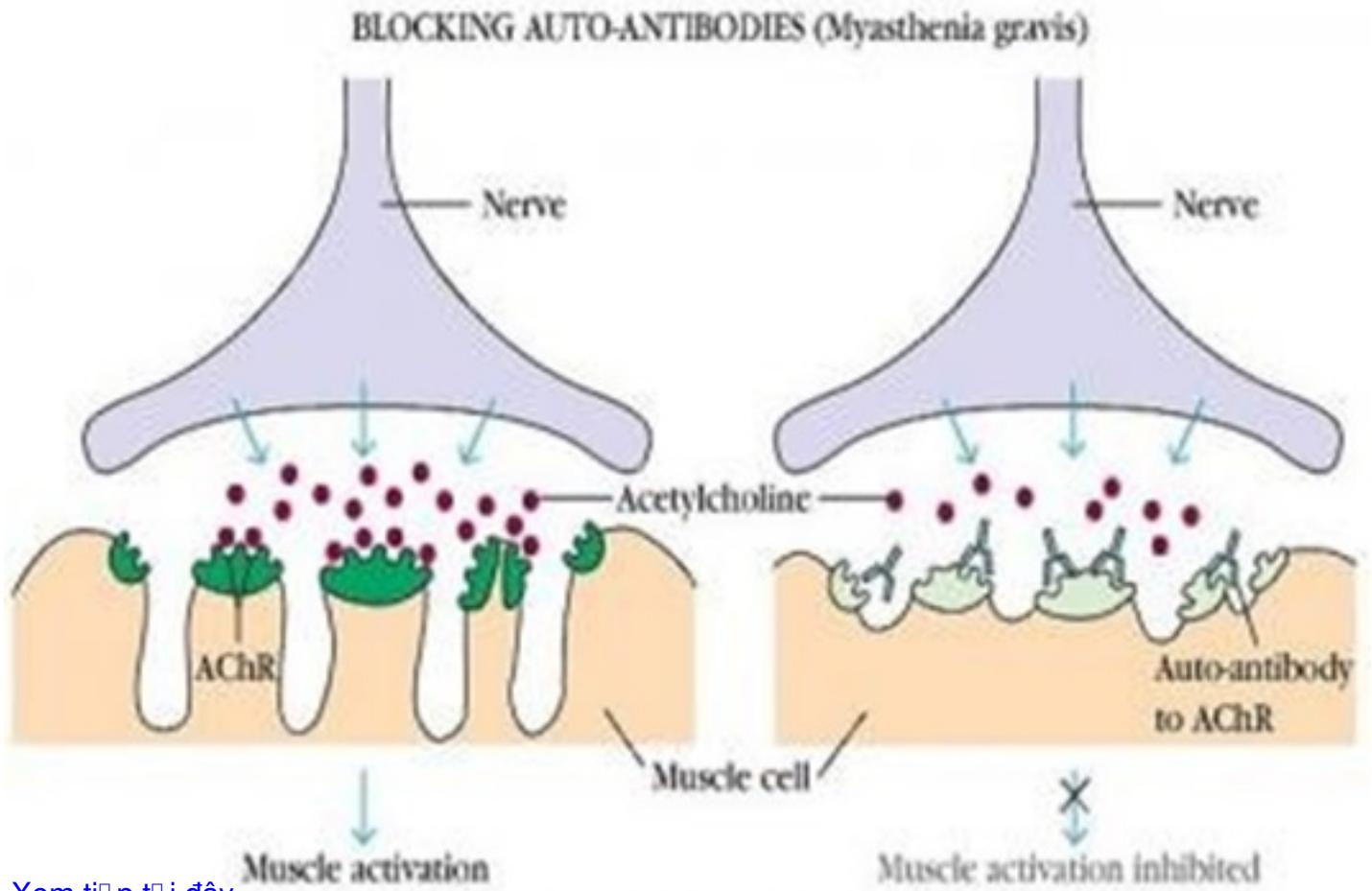
MG được đặc trưng bởi sự yếu đi không đồng đều, thường phát triển các cơ kiểm soát chuyển động mắt, biểu hiện khuôn mặt, nói, nuốt, chuyển động chân tay và thở. Các triệu chứng bao gồm sụp mí mắt, nhìn đôi, vụng về nhai hoặc nuốt, rối loạn giọng nói, yếu chân tay và khó thở. MG phụ thuộc liên quan đến nhóm cơ và MG mắt chỉ ảnh hưởng đến các cơ mắt.

Mọi lứa tuổi đều có thể mắc bệnh, nhưng MG thường xuất hiện ở phụ nữ dưới 40 tuổi và nam giới trên 60 tuổi.

Thuốc có thể gây ra hoặc làm trầm trọng thêm bệnh nhồi máu cơ tim

Viết bởi Biên tập viên

Thứ hai, 23 Tháng 9 2024 20:43 - Lần cập nhật cuối: Thứ hai, 23 Tháng 9 2024 20:51



[Xem tiếp tại đây](#)