

## **Bs CKI Phạm Văn Sáu - Khoa Cấp Cứu**

Mô tả tình hình đáng mừng trong dịp Tết năm Bính Thân, mặc dù thời gian nghỉ Tết kéo dài 9 ngày từ 06/2/2016 – 14/2/2016, song tình hình tai nạn giao thông năm nay kéo dài 9 ngày so với Tết Ất Mùi 2015. Số bệnh nhân nhân viên tại khoa Cấp Cứu BVĐK có 133 trường hợp, không có trường hợp nào tử vong xảy ra, trong đó chấn thương sọ não có 17 trường hợp. Nhóm tuổi từ 19-55 là xảy ra cao nhất với 95 trường hợp. Phân loại xảy ra điều kiện xe mô tô, gắn máy và điều đó liên quan đến sự du nhập của rượu. Vì đây là dịp Tết vui xuân nên khó tránh khỏi vấn đề sự du nhập của rượu.

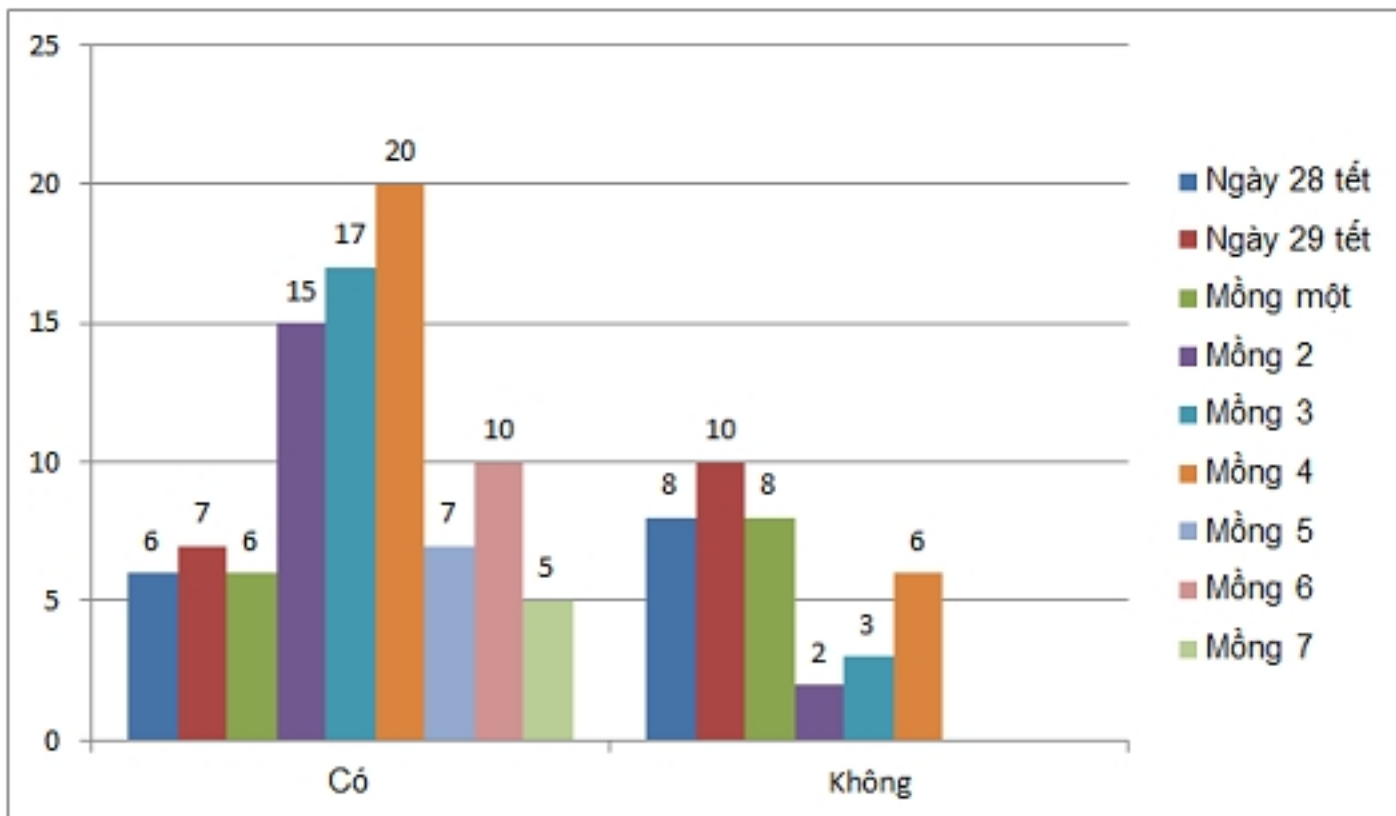
Số dĩ năm nay tình hình tai nạn giao thông có giảm, tử vong không có, chúng ta nhận thấy rằng:

1. Sự ý thức của người điều khiển phương tiện giao thông có phân hình thức ngày càng cao.
2. Thời tiết Tết năm nay lạnh nên số ngày đi chơi vui xuân kéo dài hạn chế, cùng với .....
3. Số ca chấn thương sọ não nặng giảm đáng kể (17 trường hợp), điều đó nói lên sự ý thức đội mũ bảo hiểm khi tham gia giao thông là rất quan trọng nhằm bảo vệ tính mạng của mình

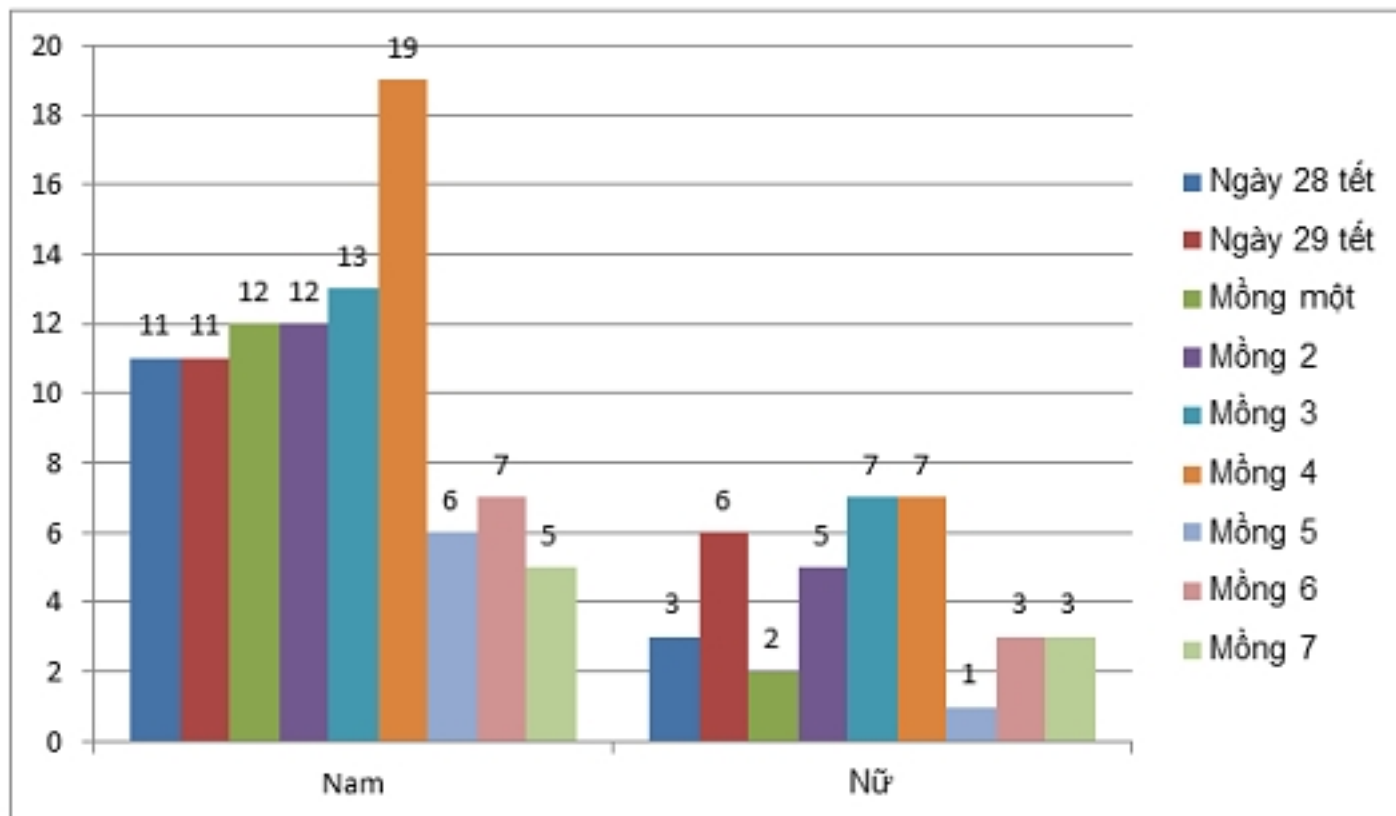
Tình hình hi vọng tại các n giao thông trong 9 ngày y tết năm Bính Thân tại BVĐK tỉnh Quảng Nam

Viết bởi Biên tập viên

Thứ sáu, 26 Tháng 2 2016 07:57 - Lần cập nhật cuối Thứ sáu, 26 Tháng 2 2016 08:26



Biểu đồ: Nhận biết

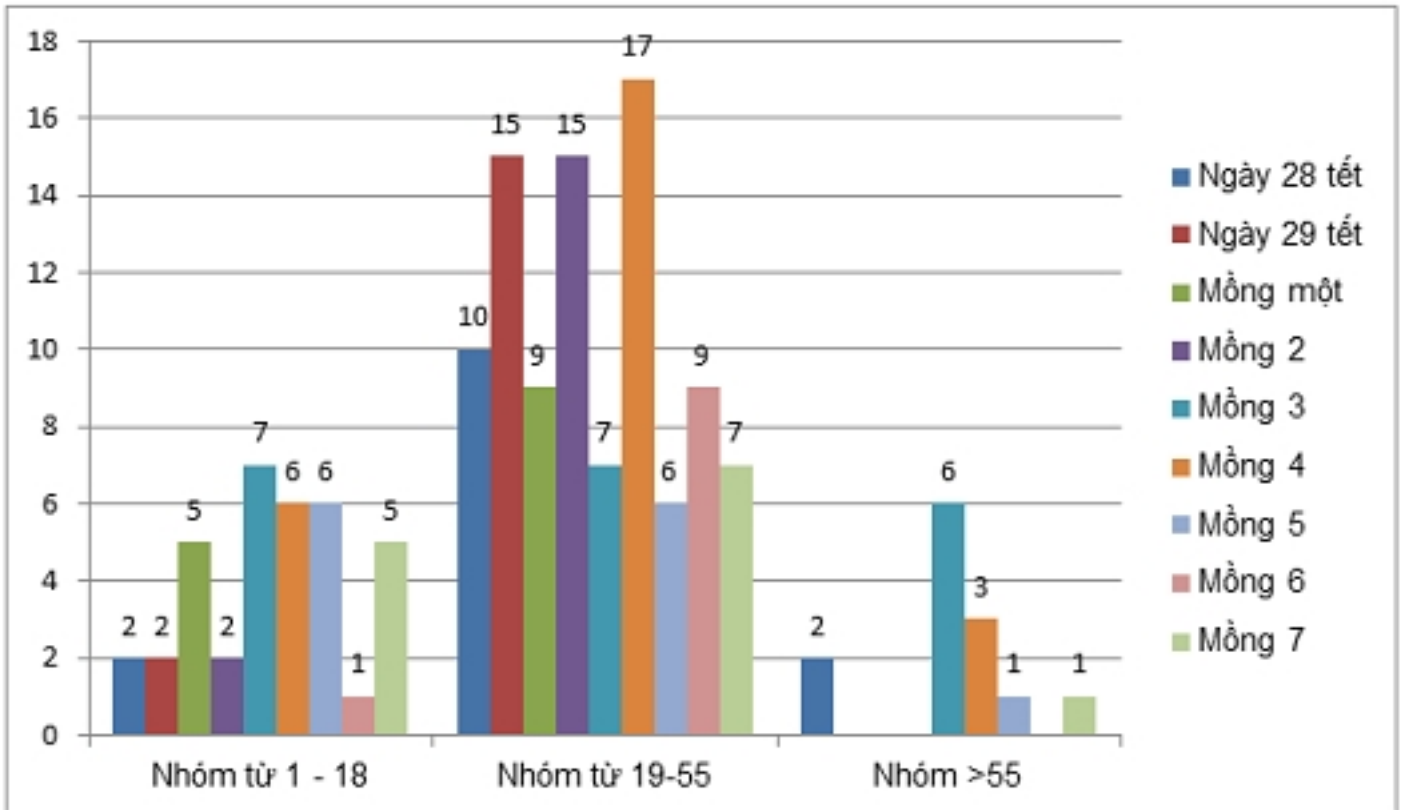


Biểu đồ: Giới tính

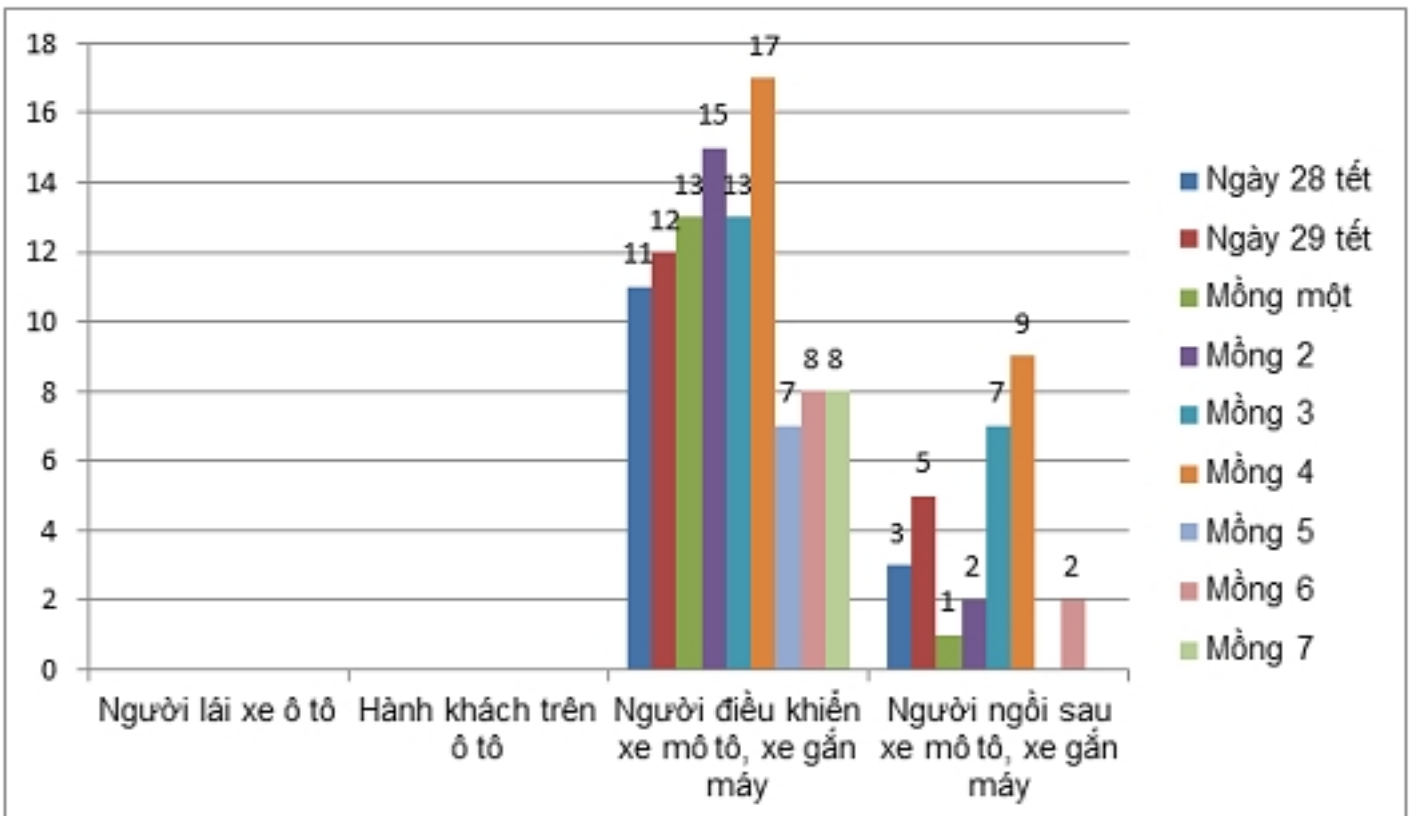
**Tình hình hi sinh tại nạn giao thông trong 9 ngày y tế t năm Bình Tân tại BVĐK tỉnh Quảng Nam**

Vị trí báo Biên tập viên

Thứ sáu, 26 Tháng 2 2016 07:57 - Lần cập nhật cuối Thứ sáu, 26 Tháng 2 2016 08:26



ĐIỂN HÌNH TUẦN

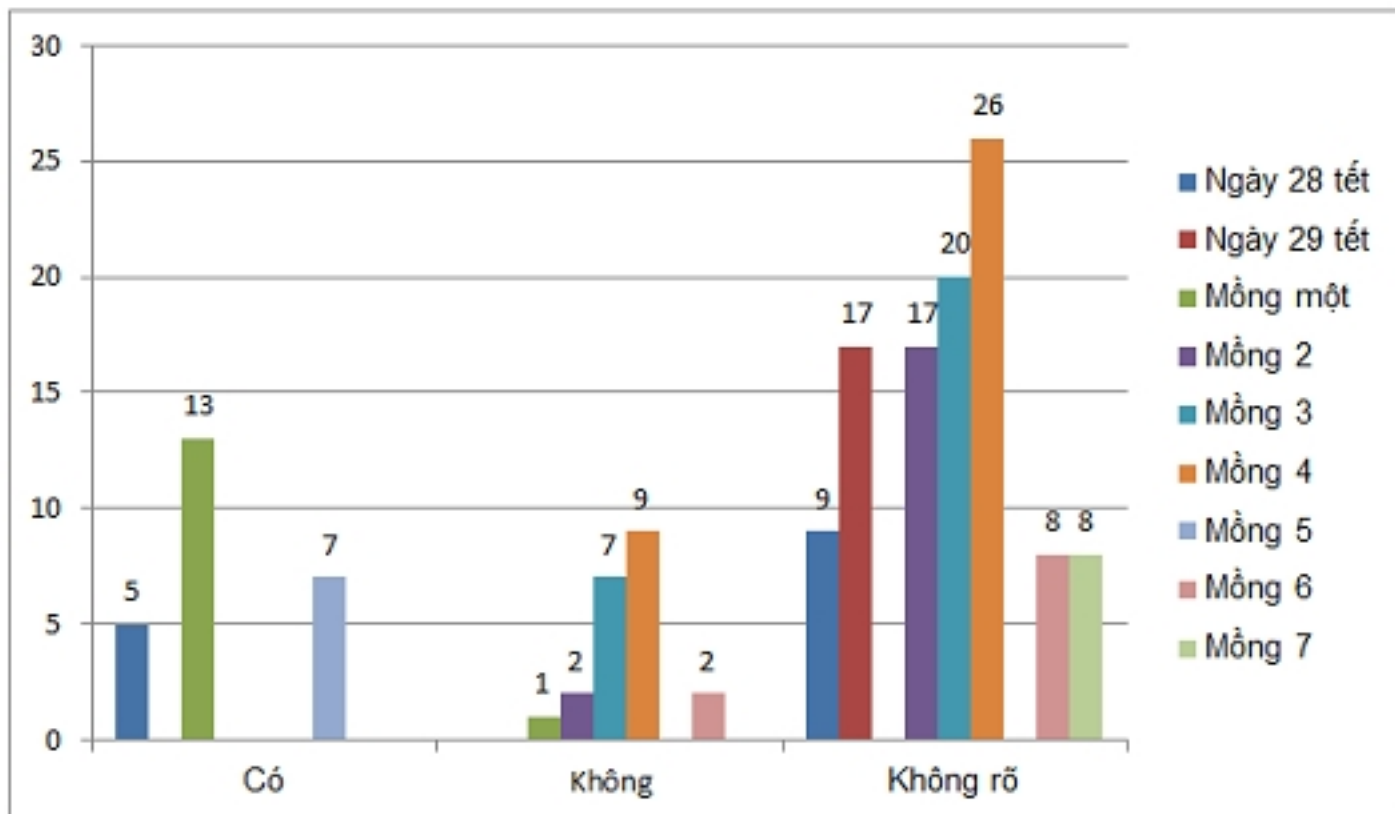


Biểu đồ: Đối tượng bị nạn

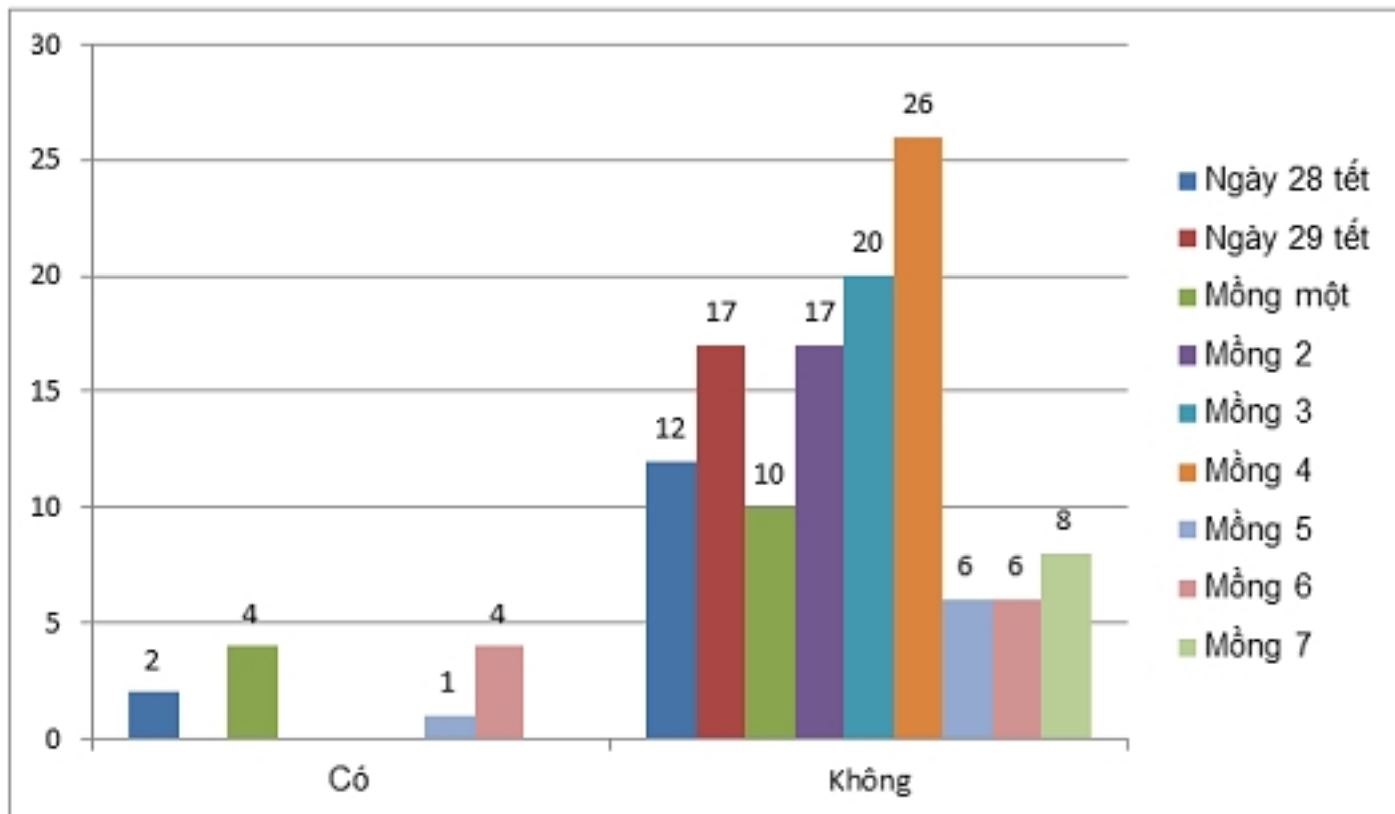
**Tình hình hi vọng tại các n giao thông trong 9 ngày y tết năm Bính Thân tại BVĐK tỉnh Quảng Nam**

Viết bởi Biên tập viên

Thứ sáu, 26 Tháng 2 2016 07:57 - Lần cập nhật cuối Thứ sáu, 26 Tháng 2 2016 08:26



Biểu đồ: Tham gia giao thông có đủ mũ bảo hiểm

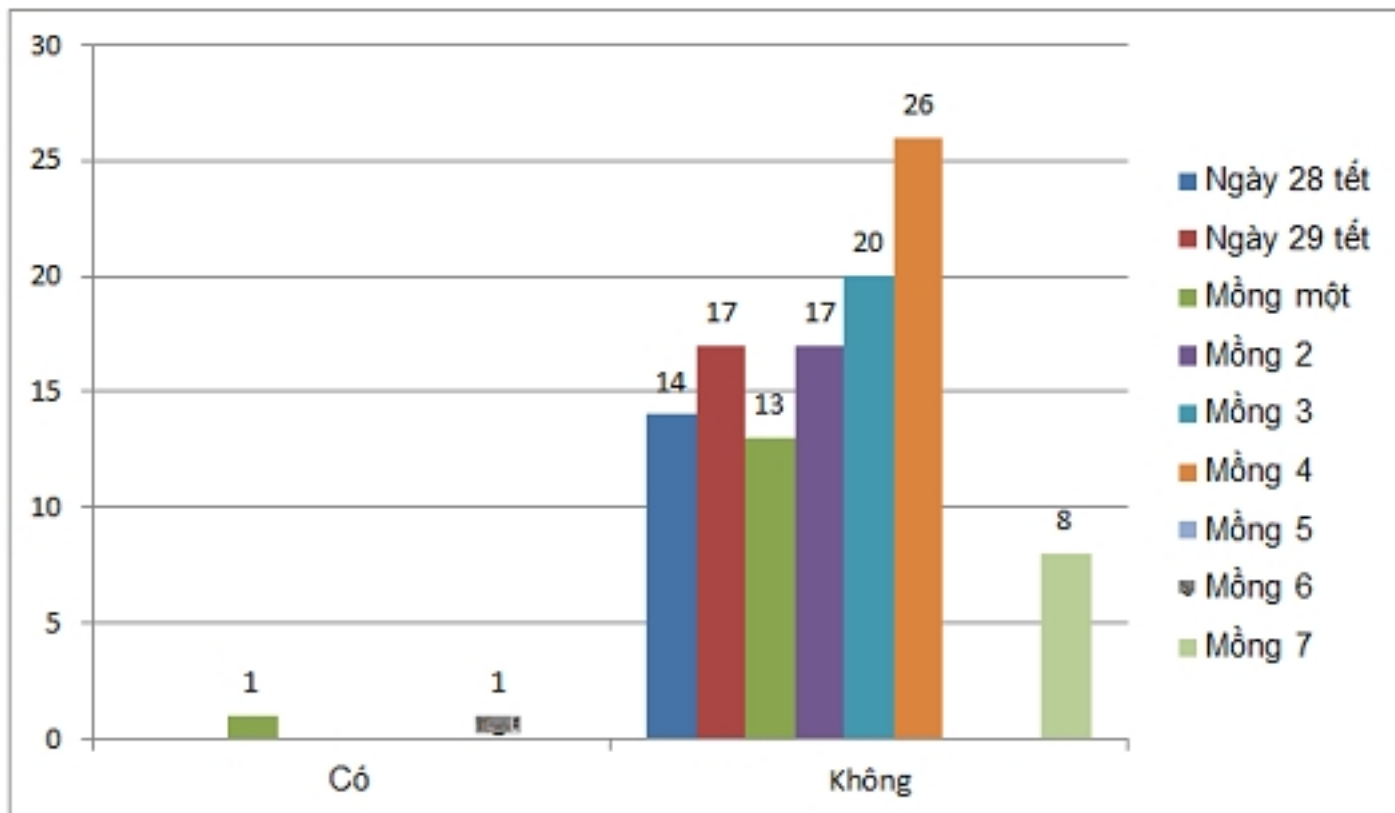


Biểu đồ: Thông tin số lượng rớt u, bia theo camera quan

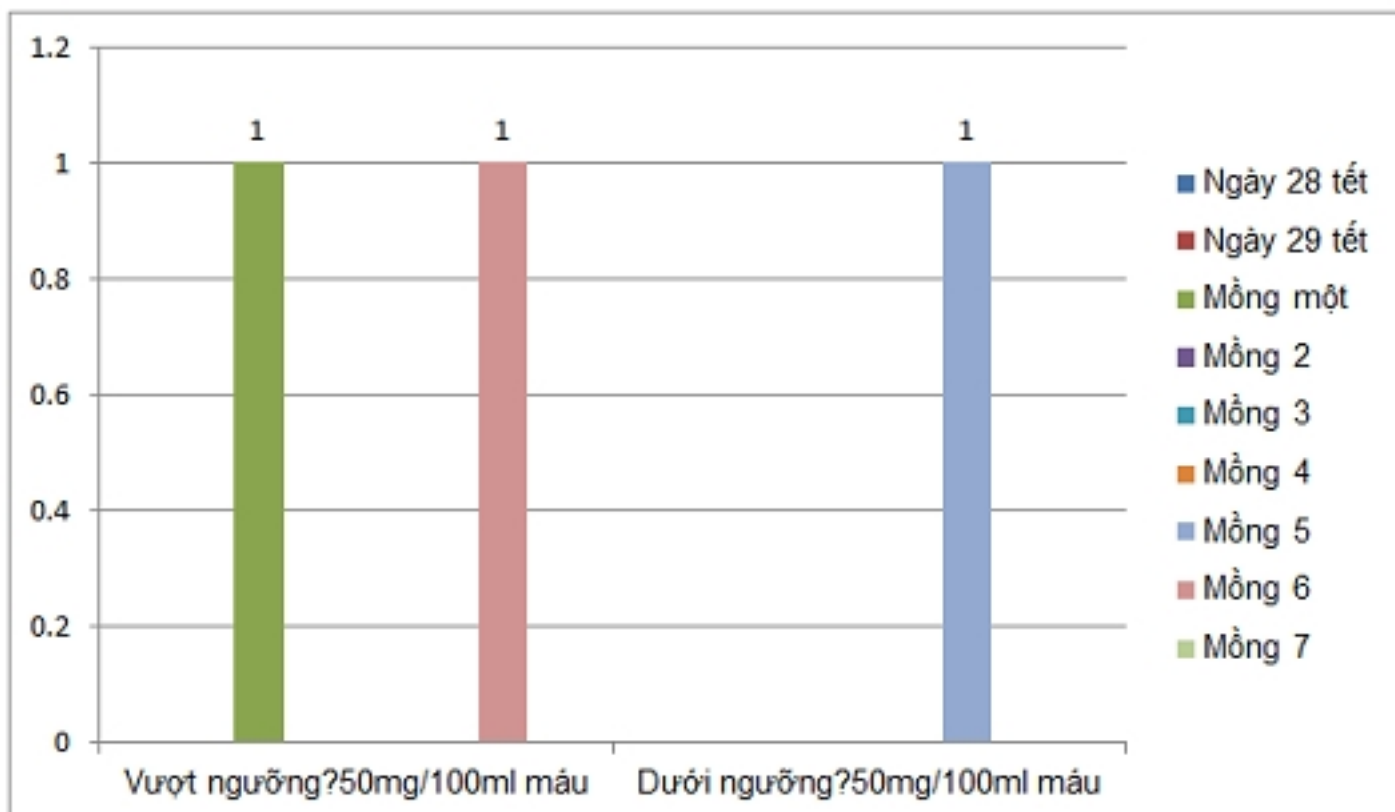
**Tình hình nhiễm khuẩn tại nạn giao thông trong 9 ngày y tế tại năm Bệnh Thân tại BVĐK tỉnh Quảng Nam**

Viết bởi Biên tập viên

Thứ sáu, 26 Tháng 2 2016 07:57 - Lần cập nhật cuối Thứ sáu, 26 Tháng 2 2016 08:26



Biểu đồ: Xét nghiệm mangan độ cồn trong máu

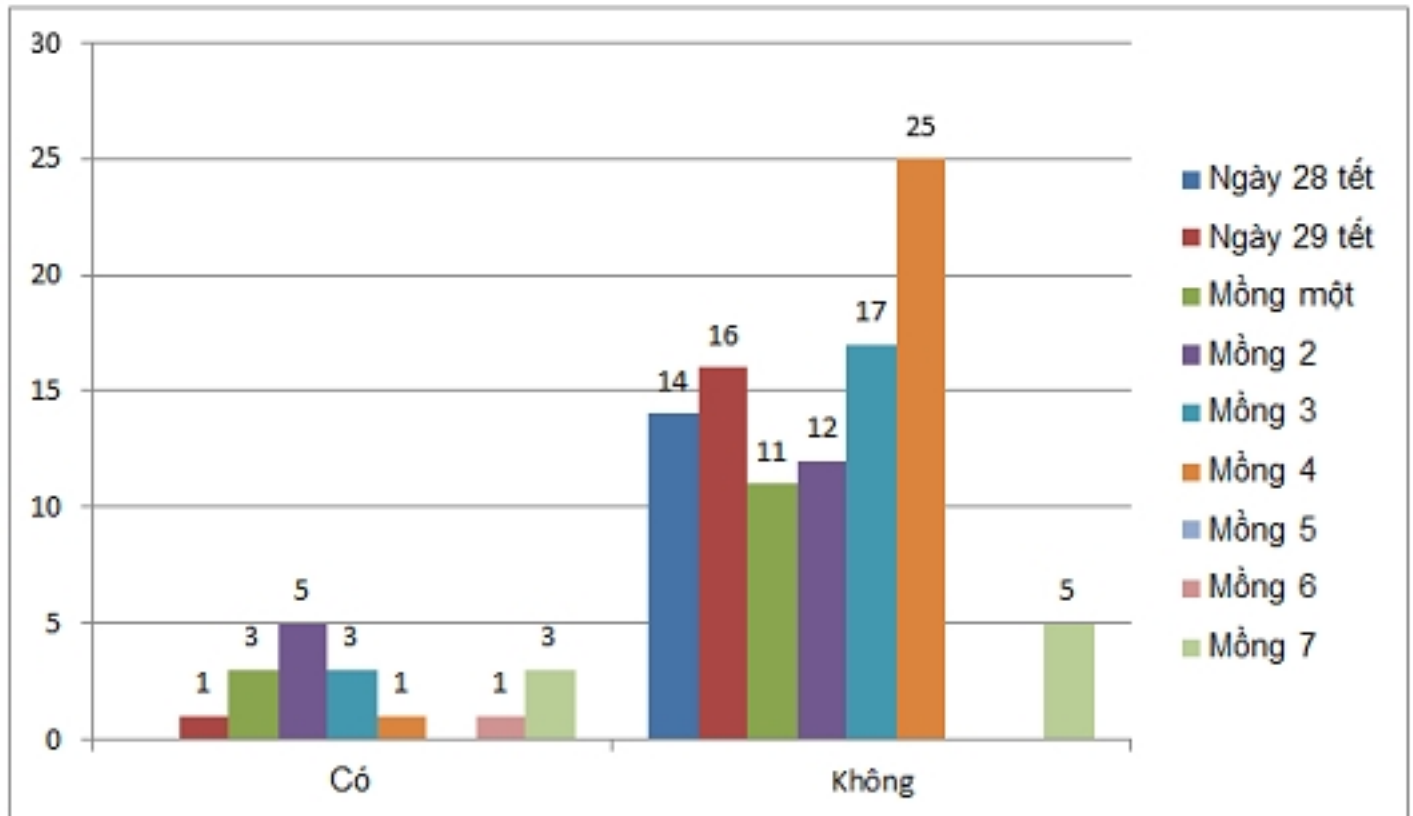


Biểu đồ: Kết quả xét nghiệm mangan độ cồn trong máu

# Tình hình hi vọng tại nhà giao thông trong 9 ngày y tế t năm Bệnh Thân tại BVĐK tỉnh Quảng Nam

Viết bởi Biên tập viên

Thứ sáu, 26 Tháng 2 2016 07:57 - Lần cập nhật cuối Thứ sáu, 26 Tháng 2 2016 08:26



Biểu đồ: Chấn thương sọ não