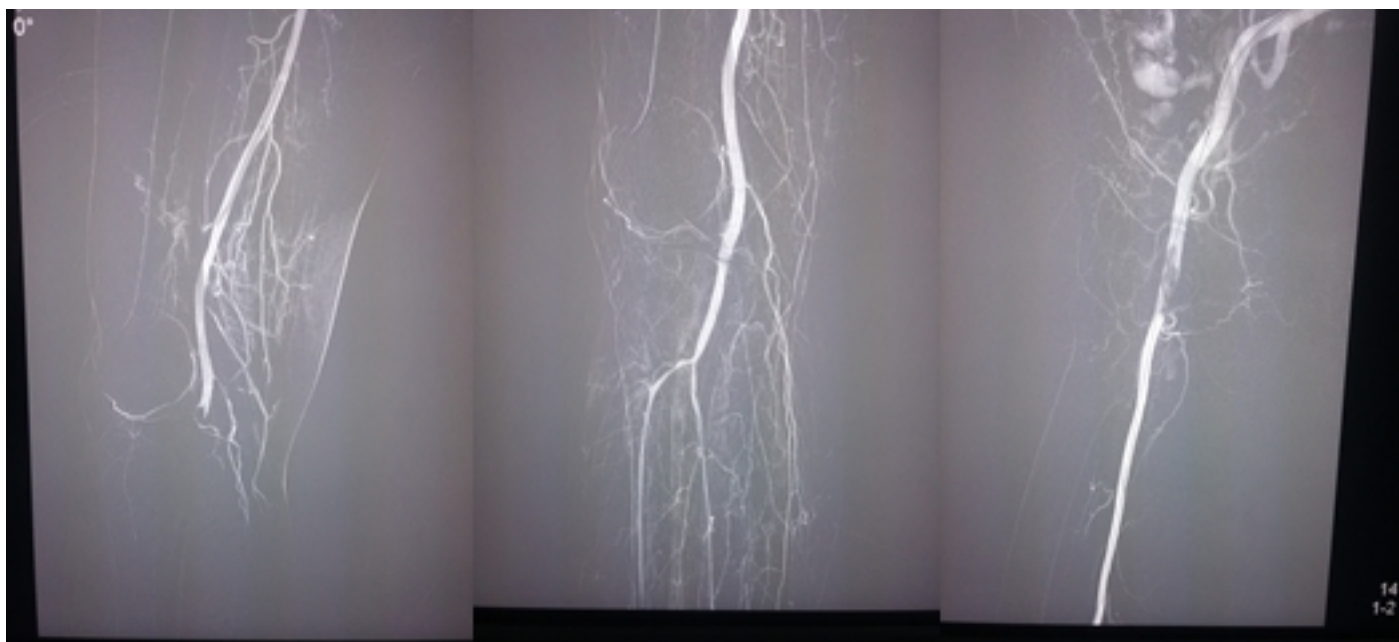


Bs Bùi Văn Bình - Khoa N^oi TM

Tr^ong h^op lâm sàng:

B^onh nhân n^o, 68 tu^oi, có t^on s^o suy tim / rung nh^oi / basedow đ^oc theo dõi và đ^ou tr^o ngo^oi trú, vào vi^on ngày 27/ 4/ 2016 vì s^ot, ho, khó th^o. T^oi Khoa n^oi TM, đ^oc ch^on đoán và đ^ou tr^o: Rung nh^oi / h^o v^oa đa van tim / basedow, b^on ch^ong NYHA IV + viêm ph^oi. B^onh đ^on b^on theo chi^ou h^ong thu^on l^oi. Tuy nhiên, vào ngày 03/5, b^onh nhân đau nh^oi u c^ong chân ph^oi, l^onh chi + m^ot m^och khoeo và mu chân ph^oi. Siêu âm theo dõi t^oc đ^ong m^och khoeo và đ^ong m^och chày tr^oc ph^oi. MSCT m^och máu chi đ^oi i phát hi^on huy^ot kh^oi t^oc hoàn toàn đ^ong m^och đùi chung, đ^ong m^och đùi sâu và đ^ong m^och khoeo ph^oi, và huy^ot kh^oi t^oc hoàn toàn đ^ong m^och khoeo trái. Ngày 4 /5, b^onh nhân đ^oc ch^op và can thi^op m^och máu chi đ^oi i trên DSA, k^ot qu^o: huy^ot kh^oi t^oc hoàn toàn đ^ong m^och đùi chung và đ^ong m^och khoeo ph^oi. Đ^oa microwire 0.035 qua ch^o t^oc d^ong. Hút ra đ^oc nh^ou c^oc máu đông, tái l^op l^oi dòng ch^oy chân ph^oi, v^on còn huy^ot kh^oi t^oc đ^ong m^och đùi chung trái. S^o đ^ong tiêu s^oi huy^ot t^oi ch^o b^ong Alteplase l^ou 0.75 mg/g^oi /24 g^oi. Sau 24h, b^onh nhân g^om đau chân ph^oi nh^ou, da l^om, m^och khoeo rõ, c^ong bàn chân ph^oi phù n^o. Sau 10 ngày, b^onh nhân đ^oc siêu âm m^och máu ki^om tra, h^o th^ong m^och máu 2 chân thông t^ot không th^oy huy^ot kh^oi. B^onh nhân ra vi^on trong tình tr^ong c^ong chân ph^oi còn phù n^o và đau nh^o, không loét và ho^oi t^o.



Hình nh đ ng m ch chân ph i tr c và sau can thi p

Đ t v n đ :

Thi u máu chi c p tính ALI (acute limb ischemia) là tình tr ng suy gi m đ t ng t t i máu chi mà th i gian kh i phát đ i n ra trong vòng 2 tu n. Đây là m t trong nh ng b nh c nh lâm sàng c p c u và tr m tr ng nh t đ i v i m ch ngo i biên, có nh h ng tr c ti p đ n kh năng b o t n chi, cũng nh t l tàn t t và t vong.

Nguyên nhân: ALI có th do:

- C c máu đông gây thuyên t c
- Huy t kh i
- Ch n th ng m ch máu
- Phình ho c gi phình đ ng m ch ngo i biên có huy t kh i b m thành
- Huy t kh i trong graft sau ph u thu t b c c u b ng m ch nhân t o .

Trong đó, nguyên nhân c c máu đông và huy t kh i th ng g p nh t .

Bi u hi n lâm sàng: là h i ch ng 5P:

1. Đau (Pain): có th thay đ i tùy theo th i đ i m kh i phát, ti n tri n theo th i gian, v trí và m c đ t c ngh n.

2. M t m ch (Pulselessness): s m ch mu chân không th y là m t đ u hi u g i ý có giá tr . Tuy nhiên, c n đo ABI (ch s c chân/cánh tay) ho c siêu âm Doppler ngay l p t c khi nghi ng có ALI đ ch n đoán xác đ nh.

3. Xanh nh t (Pallor): s vào chi th y xanh nh t và l nh. Đ u hi u l nh chi so v i bên đ i di n r t quan tr ng và đ c hi u.

4. R i lo n c m giác chi (Paresthesia): kho ng 50% các tr ng h p có bi u hi n tê bì, đ c m.

5. Li t v n đ ng (Paralysis): đây là đ u hi u g i ý tiên l ng r t x u cho ng i b nh.

Chi n l c đ i u tr :

