

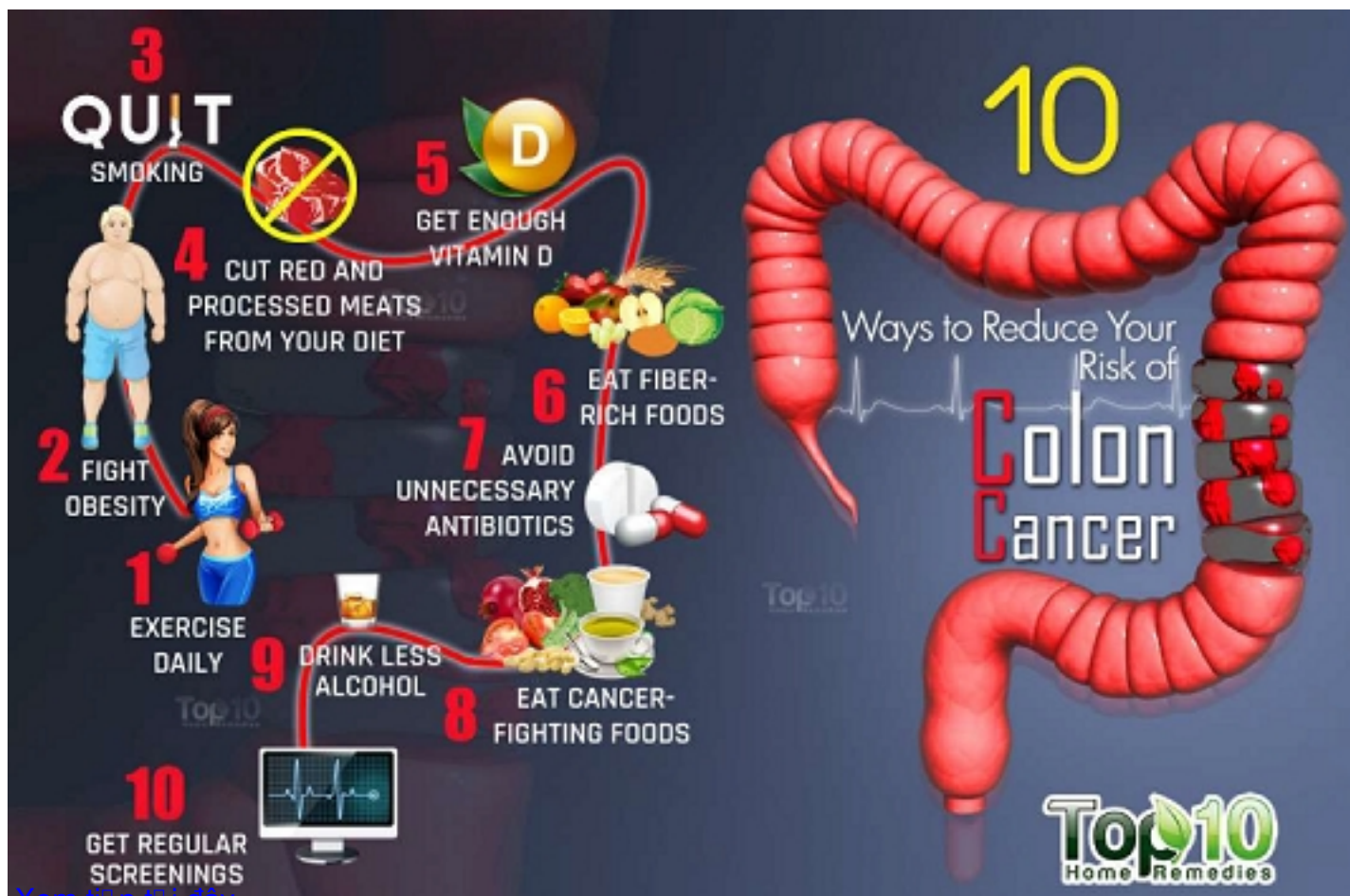
## **Bs Nguyễn Thị Hà -**

### **Tổng quan:**

Các yếu tố nguy cơ chính của ung thư đại trực tràng là số gia tăng tuổi tác và tiền sử gia đình. Khoảng 1% dân số có nguy cơ cao mắc ung thư đại trực tràng dựa trên tiền sử gia đình của họ sau khi đã loại trừ các hội chứng khuynh hướng ung thư đại trực tràng nguy cơ cao đã được xác nhận (ví dụ như hội chứng Lynch, FAP, bệnh đa polyp tuyến vị thành niên). Tiền sử gia đình không nhất thiết bao hàm nguyên nhân đột biến gen di truyền. Nhóm người trong nhóm rủi ro này nguy cơ mắc ung thư đại trực tràng cao hơn trung bình khoảng 2-3 lần. Khoảng 30–40% người trong nhóm này sẽ phát triển ung thư đại trực tràng trong cuộc đời họ.

[1](#)

Hàng nghìn quy định nhóm yếu tố nguy cơ này dành cho người cá nhân **KHÔNG** được chẩn đoán mắc bệnh ung thư / khi nào có liên quan. Việc chăm sóc người bệnh nên được cá nhân hóa dựa trên tình trạng lâm sàng của họ và việc theo dõi họ cần phải phù hợp quá trình đi u thư và theo dõi sau đi u thư.



[Xem tiếp tại đây](#)