

Bệnh đái tháo đường và bệnh giáp: Có mối liên hệ nhân quả nào không?

Viết bởi Biên tập viên

Thứ bảy, 04 Tháng 3 2023 16:23 - Lần cập nhật cuối: Thứ bảy, 04 Tháng 3 2023 16:27

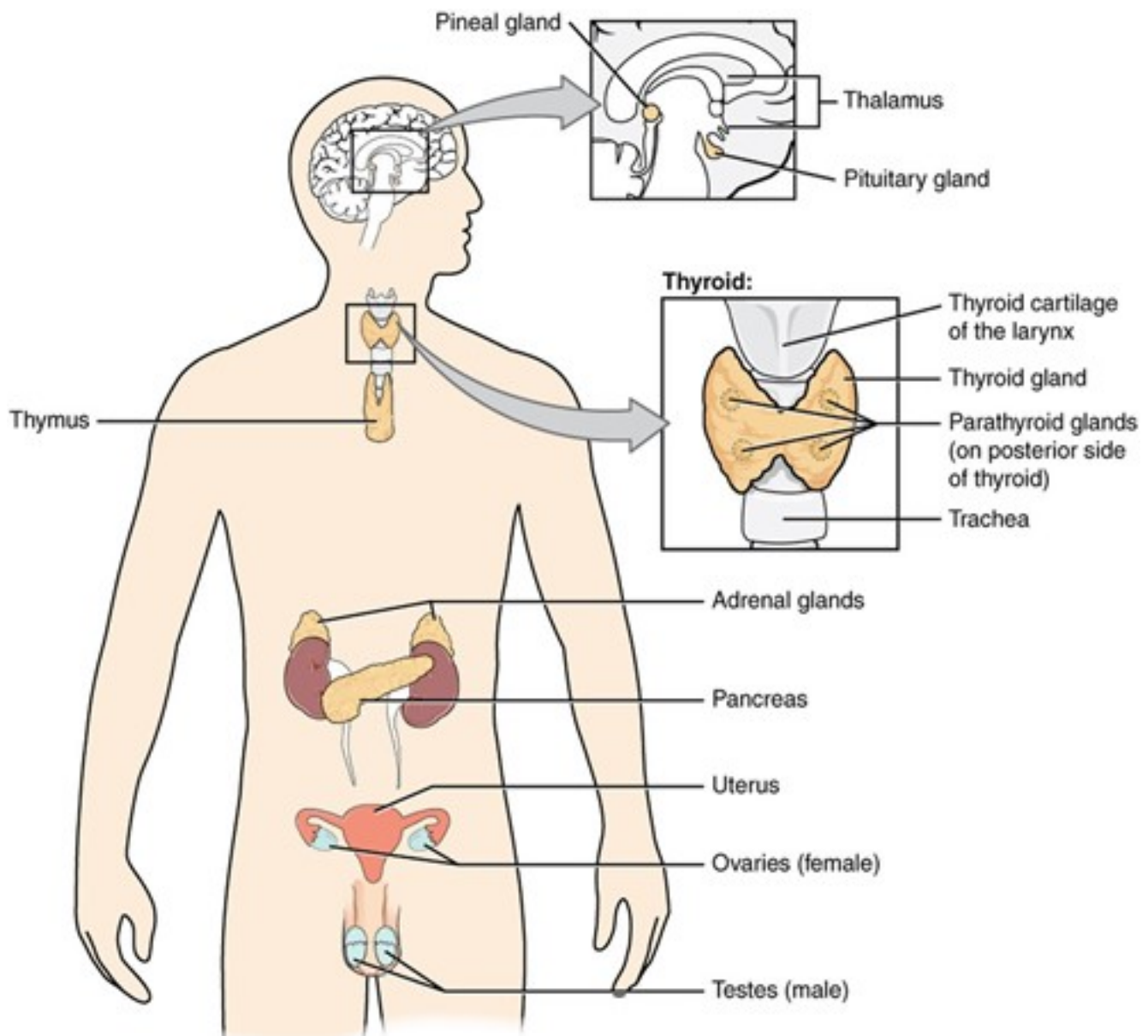
Bs Phạm Thị Nya -

Đái tháo đường (Diabetes mellitus - DM) và rối loạn chức năng tuyến giáp (thyroid dysfunction - TD) là hai rối loạn nội tiết phổ biến nhất trong thực hành lâm sàng. Ai cũng biết rằng viêm tuyến giáp Hashimoto và bệnh Graves là những rối loạn tự miễn dịch trở thành các dạng TD phổ biến nhất. Ngược lại ta cũng biết rằng bệnh đái tháo đường týp 1 xảy ra do quá trình tự miễn phá hủy tế bào β tuyến tụy, dẫn đến thiếu hụt insulin tuyến tụy. Số kết hợp của các loại TD và đái tháo đường týp 1, những rối loạn nội tiết do tự miễn dịch gây ra, đáng kể là hội chứng tự miễn dịch đa tuyến. Ngoài những mối quan hệ giữa các rối loạn nội tiết do tự miễn dịch gây ra, một số nghiên cứu đã chứng minh rằng TD có liên quan chặt chẽ với bệnh đái tháo đường. TD phổ biến hơn ở những bệnh nhân mắc bệnh đái tháo đường týp 2 so với dân số nói chung và có thể ảnh hưởng xấu đến việc kiểm soát chuyển hóa của họ. Tỷ lệ chung của TD ở bệnh nhân đái tháo đường týp 2 một số quốc gia đã được báo cáo là từ 4% đến 20%. Chúng ta biết rằng các bệnh giáp và suy giáp đều có thể làm thay đổi chuyển hóa glucose và lipid. Những thay đổi chuyển hóa ở bệnh nhân bệnh giáp chủ yếu là do tăng đề kháng insulin, bởi vì hormone tuyến giáp đóng vai trò làm tăng sản xuất glucose nội sinh và nhu cầu insulin và làm giảm hiệu quả insulin của gan. Do đó, khi bệnh giáp xảy ra ở bệnh nhân đái tháo đường, họ có nguy cơ cao bị tăng đường huyết và kiểm soát đường huyết kém. Tuy nhiên, mặc dù mối liên quan giữa bệnh giáp và chuyển hóa glucose đã được ghi nhận rõ ràng, những một số nghiên cứu đã tiến hành tìm hiểu mối liên hệ giữa TD và bệnh đái tháo đường mới khi phát. Hơn nữa, các nghiên cứu gợi ý quy trình vận hành này chủ yếu để điều tra mối liên hệ giữa suy giáp và tỷ lệ mắc bệnh đái tháo đường. Về mặt này, cần phải tìm hiểu nguy cơ mắc bệnh đái tháo đường ở bệnh nhân bệnh giáp và thời điểm chẩn đoán trong quá trình sàng lọc phù hợp.

Bệnh đái tháo đường và chức năng giáp: Có mối liên hệ nhân quả nào không?

Vị trí bài Biên tập viên

Thứ bảy, 04 Tháng 3 2023 16:23 - Lần cập nhật cuối Thứ bảy, 04 Tháng 3 2023 16:27



[Sang Yong Kim](#)